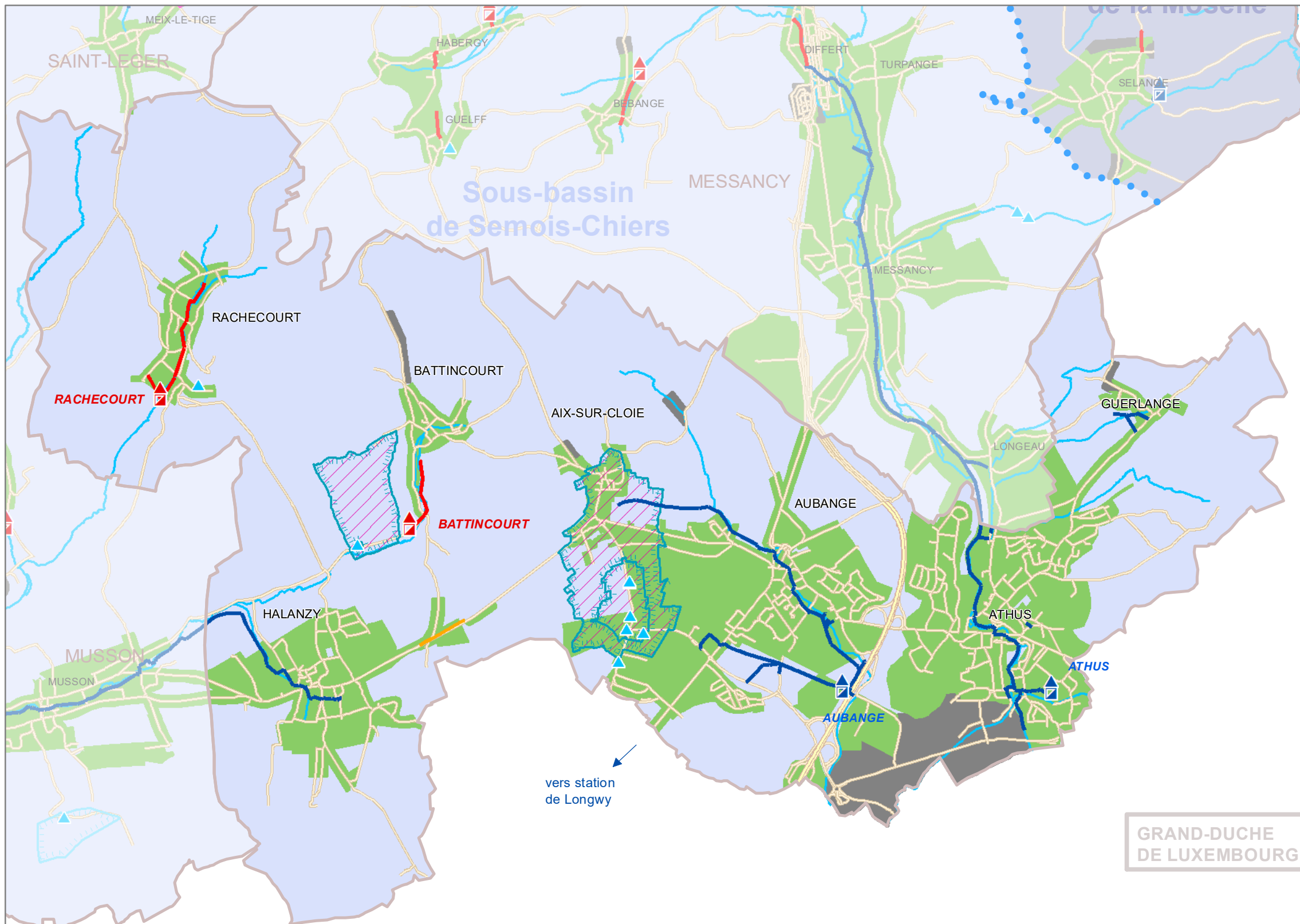


Carte d'agglomération Commune d'Aubange



Régime d'assainissement

- Collectif
- Autonome
- Demande de modification en cours

Station d'épuration

- existante **NOM**
- en construction **NOM**
- au programme **NOM**
- à programmer **NOM**

Collecteur

- existant
- en construction
- au programme
- à programmer

Zones prioritaires A.M. 27/04/2007

Eaux souterraines

- Captage
- Zone de prévention à l'étude (IDELUX Eau)
- Zone de prévention arrêtée

Zone de baignade

- Zone de baignade
- Zone de protection amont

Réseau hydrographique

- Limite sous-bassin
- Eaux de surface

Fond de plan

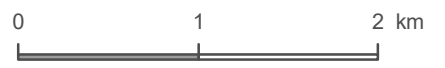
- Limite communale
- COMMUNE
- LOCALITE
- Réseau routier

vers station de Longwy

GRAND-DUCHE DE LUXEMBOURG

FRANCE

Capacité des stations (en EH)		
81004/01	ATHUS	17500
81004/02	AUBANGE	6000
85026/01	MUSSON	6300
	LONGWY	
81004/03	BATTINCOURT	600
81004/04	RACHECOURT	800



Ces informations sont données à titre strictement indicatif et n'engagent pas IDELUX EAU.

Sources des données : PASH: SPGE/ réseau routier: TéléAtlas/autres: IDELUX EAU

Dernière mise à jour des données : mars 2020

Date de modification du (des) PASH :
- Semois-Chiers : 25/10/2016

Date d'entrée en vigueur du (des) PASH :
- Semois-Chiers : 10/01/2006

Date d'approbation officielle du PCGE : 10/01/2002

TEL : +32 63 23 18 11
FAX : +32 63 23 18 95

www.idelux.be
infoline@idelux.be



Révisé: IDELUX - Centre - MB - 20/08/2020