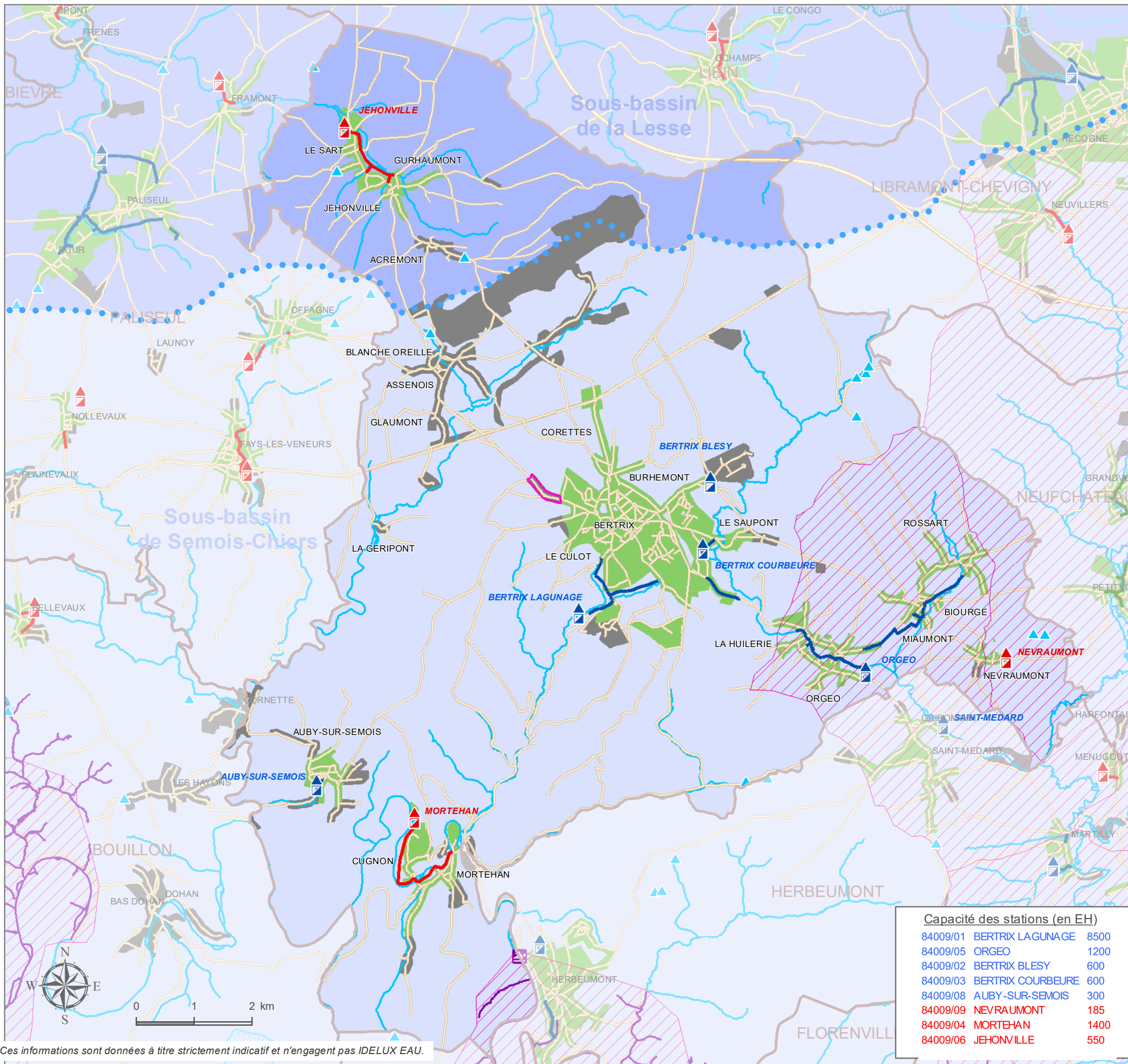


Carte d'agglomération Commune de Bertrix



Régime d'assainissement

- Collectif
- Autonome
- Demande de modification en cours

Station d'épuration

- existante
NOM
- en construction
NOM
- au programme
NOM
- à programmer
NOM

Collecteur

- existant
- en construction
- au programme
- à programmer

Zones prioritaires A.M. 27/04/2007

Eaux souterraines

- Captage
- Zone de prévention à l'étude (IDELUX Eau)
- Zone de prévention arrêtée

Zone de baignade

- Zone de baignade
- Zone de protection amont

Réseau hydrographique

- Limite sous-bassin
- Eaux de surface

Fond de plan

- Limite communale
- COMMUNE
- LOCALITE
- Réseau routier

Capacité des stations (en EH)

84009/01	BERTRIX LAGUNAGE	8500
84009/05	OR GEO	1200
84009/02	BERTRIX BLESY	600
84009/03	BERTRIX COURBEURE	600
84009/08	AUBY-SUR-SEMOIS	300
84009/09	NEVRAUMONT	185
84009/04	MORTEHAN	1400
84009/06	JEHONVILLE	550

Sources des données :

PASH: SPGE/réseau routier: TéléAtlas/autres: IDELUX EAU

Dernière mise à jour des données : mars 2020

Date de modification du (des) PASH :

- Lesse : 11/12/2017

- Semois-Chiers : 23/10/2018

Date d'entrée en vigueur du (des) PASH :

- Semois-Chiers : 10/01/2006

- Lesse : 02/12/2005

Date d'approbation officielle du PCGE : 25/02/2000

TEL : +32 63 23 18 11

FAX : +32 63 23 18 95

www.idelux.be

info@idelux.be

