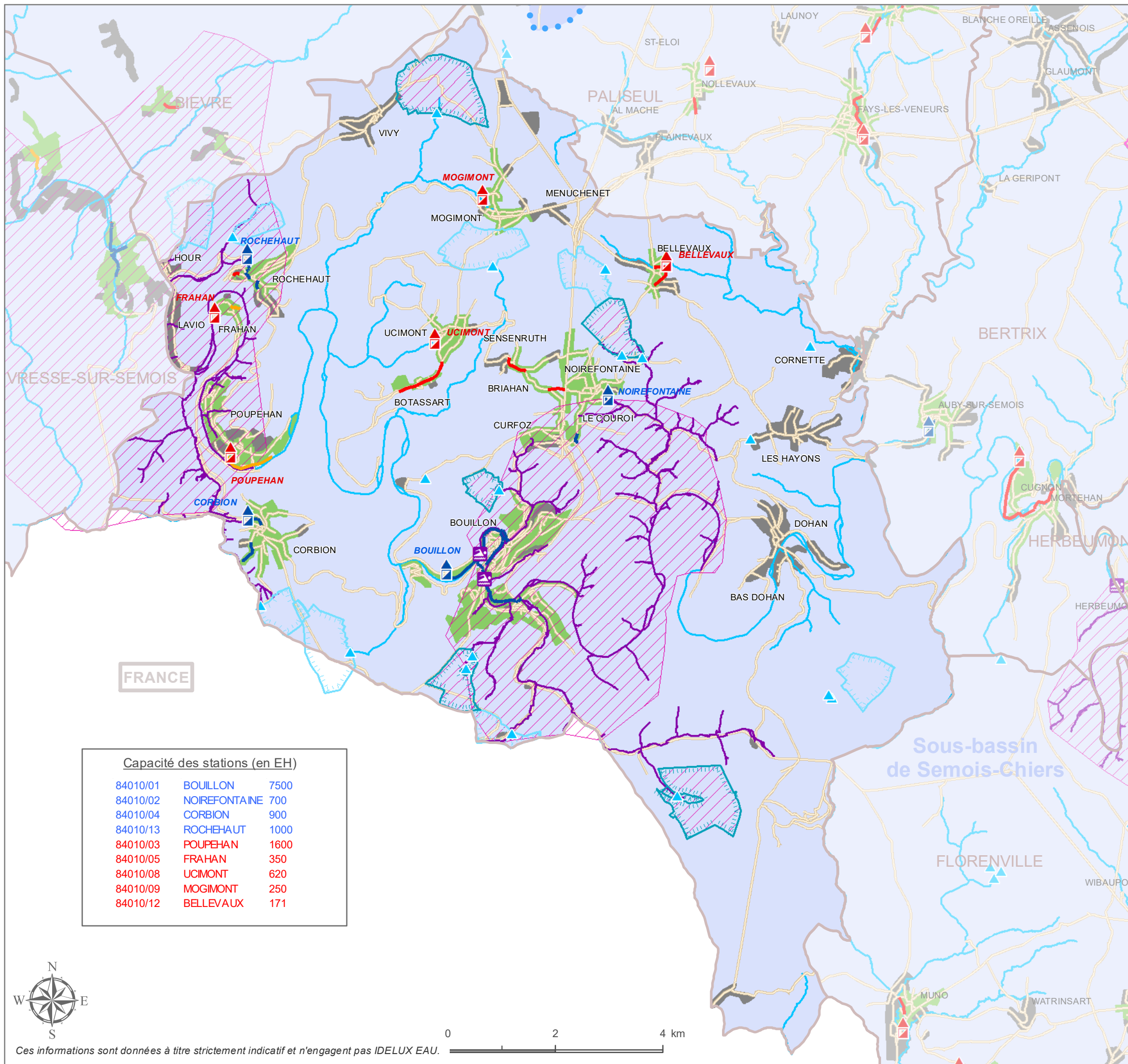


Carte d'agglomération Commune de Bouillon



Régime d'assainissement

- Collectif
- Autonome
- Demande de modification en cours

Station d'épuration

- existante **NOM**
- en construction **NOM**
- au programme **NOM**
- à programmer **NOM**

Collecteur

- existant
- en construction
- au programme
- à programmer

Zones prioritaires A.M. 27/04/2007

Eaux souterraines

- Captage
- Zone de prévention à l'étude (IDELUX Eau)
- Zone de prévention arrêtée

Zone de baignade

- Zone de baignade
- Zone de protection amont

Réseau hydrographique

- Limite sous-bassin
- Eaux de surface

Fond de plan

- Limite communale
- COMMUNE
- LOCALITE
- Réseau routier

Capacité des stations (en EH)		
84010/01	BOUILLON	7500
84010/02	NOIREFONTAINE	700
84010/04	CORBION	900
84010/13	ROCHEHAUT	1000
84010/03	POUPEHAN	1600
84010/05	FRAHAN	350
84010/08	UCIMONT	620
84010/09	MOGIMONT	250
84010/12	BELLEVAUX	171

Sources des données :
 PASH: SPGE/réseau routier: TéléAtlas/autres: IDELUX EAU

Dernière mise à jour des données : mars 2020

Date de modification du (des) PASH :
 - Semois-Chiers : 25/10/2016

Date d'entrée en vigueur du (des) PASH :
 - Semois-Chiers : 10/01/2006

Date d'approbation officielle du PCGE : 27/11/1998



Ces informations sont données à titre strictement indicatif et n'engagent pas IDELUX EAU.



TEL : +32 63 23 18 11
 FAX : +32 63 23 18 95

www.idelux.be
info@idelux.be



Réal.: IDELUX - Carlo - MB - 2008/2020