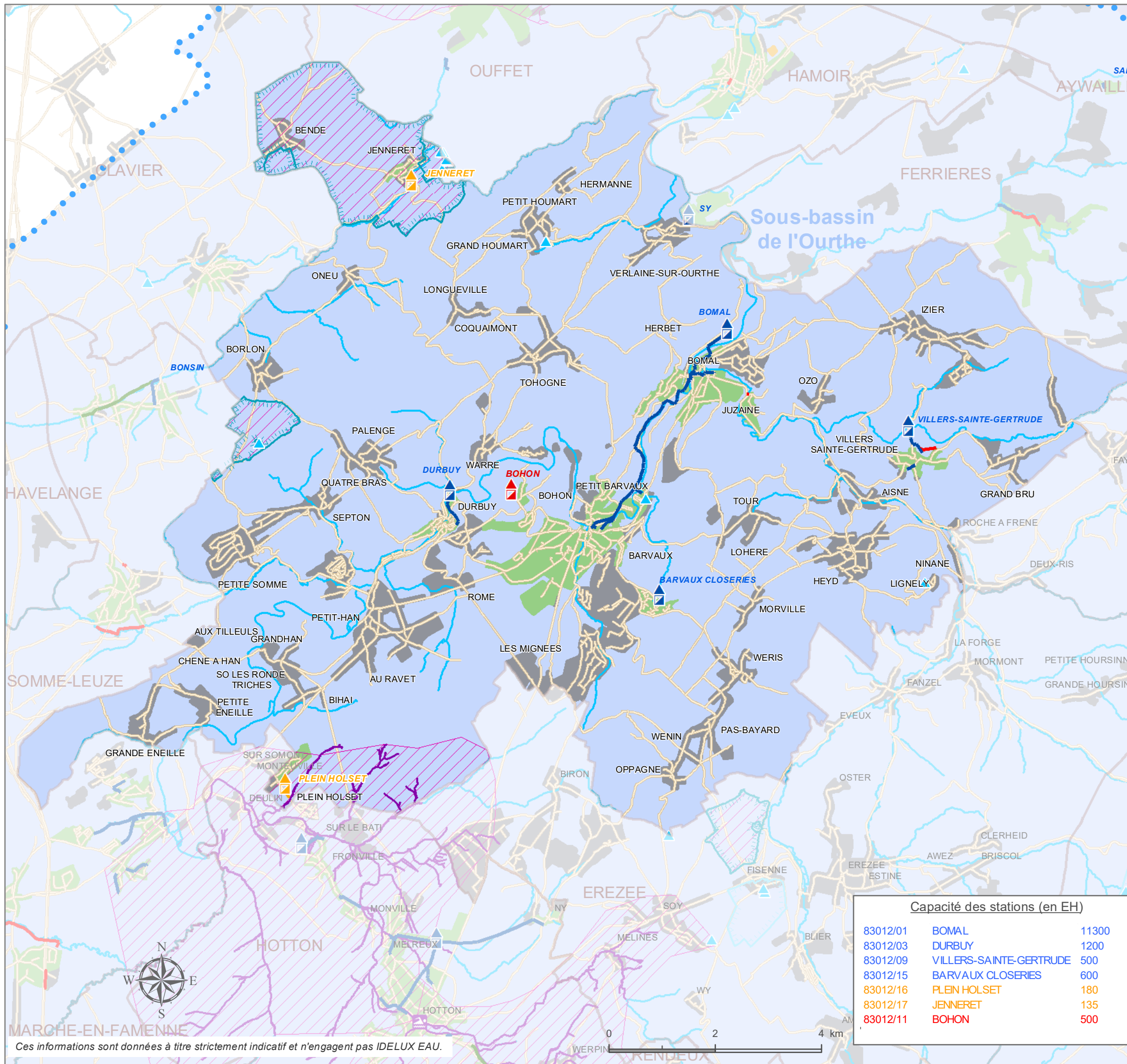


Carte d'agglomération Commune de Durbuy



Régime d'assainissement

- Collectif
- Autonome

- Demande de modification en cours

Station d'épuration

- existante
NOM
- en construction
NOM
- au programme
NOM
- à programmer
NOM

Collecteur

- existant
- en construction
- au programme
- à programmer

- Zones prioritaires A.M. 27/04/2007

Eaux souterraines

- Captage
- Zone de prévention à l'étude (IDELUX Eau)
- Zone de prévention arrêtée

Zone de baignade

- Zone de baignade
- Zone de protection amont

Réseau hydrographique

- Limite sous-bassin
- Eaux de surface

Fond de plan

- Limite communale
- COMMUNE
- LOCALITE
- Réseau routier

Sources des données :

- PASH : SPGE
- réseau routier : TéléAtlas
- autres : IDELUX EAU

Dernière mise à jour des données : mars 2020

Date de modification du (des) PASH :

- Ourthe : 23/10/2018

Date d'entrée en vigueur du (des) PASH :

- Ourthe : 02/12/2005

Date d'approbation officielle du PCGE : 27/07/2001

Capacité des stations (en EH)

83012/01	BOMAL	11300
83012/03	DURBUY	1200
83012/09	VILLERS-SAINTE-GERTRUDE	500
83012/15	BARVAUX CLOSERIES	600
83012/16	PLEIN HOLSET	180
83012/17	JENNERET	135
83012/11	BOHON	500

MARCHE-EN-FAMENNE

Ces informations sont données à titre strictement indicatif et n'engagent pas IDELUX EAU.

TEL : +32 63 23 18 11

FAX : +32 63 23 18 95

www.idelux.be

infoligne@idelux.be

