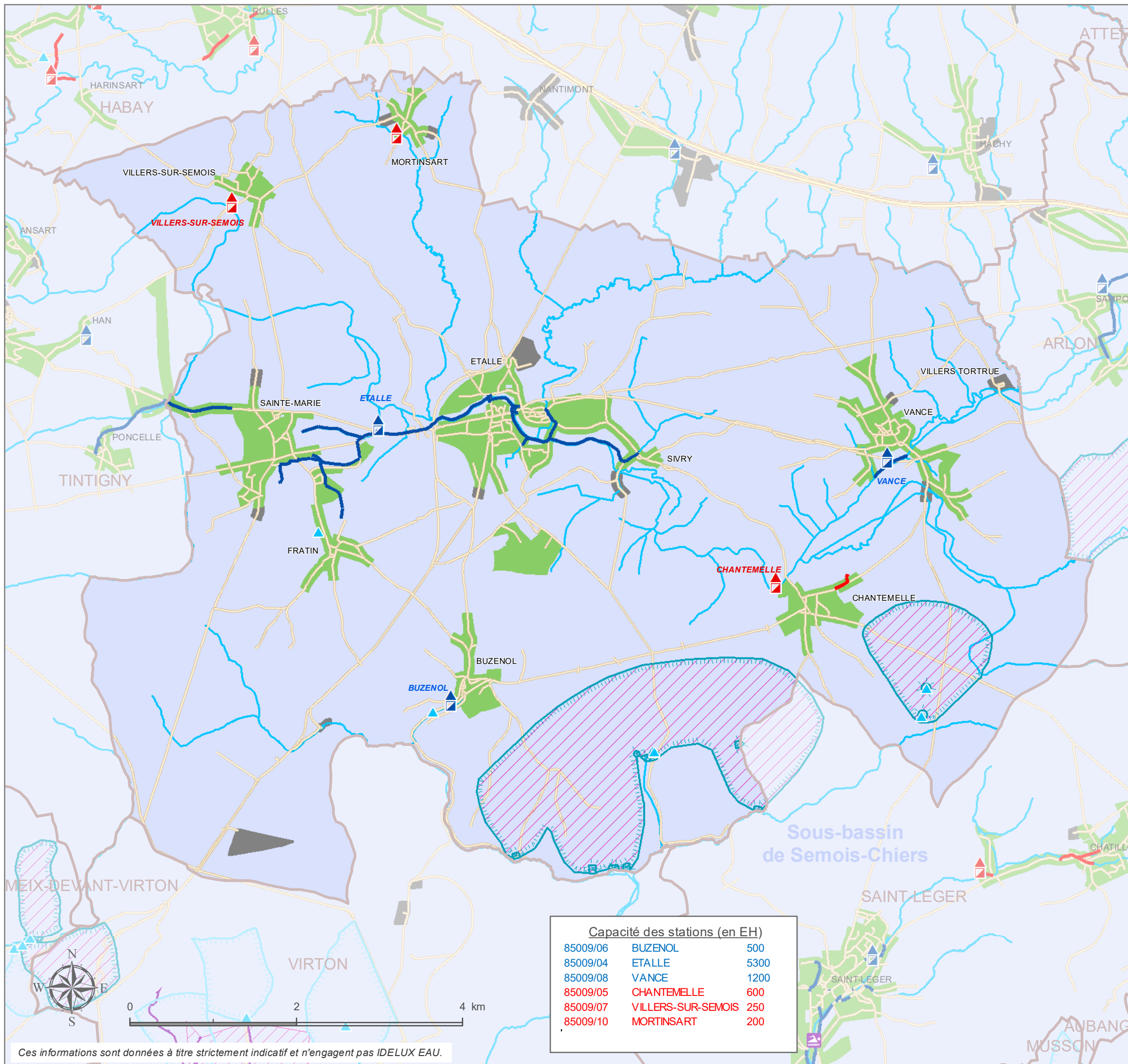


Carte d'agglomération Commune d'Etalle



Régime d'assainissement

- Collectif
- Autonome

- Demande de modification du PASH en cours

Station d'épuration

- existante **NOM**
- en construction **NOM**
- au programme **NOM**
- à programmer **NOM**

Collecteur

- existant
- en construction
- au programme
- à programmer

- Zones prioritaires A.M. 27/04/2007

Eaux souterraines

- Captage
- Zone de prévention à l'étude (IDELUX Eau)

- Zone de prévention arrêtée

Zone de baignade

- Zone de baignade
- Zone de protection amont

Réseau hydrographique

- Limite sous-bassin
- Eaux de surface

Fond de plan

- Limite communale
- COMMUNE
- LOCALITE
- Réseau routier

Sources des données :
PASH: SPGE/réseau routier: TéléAtlas/autres: IDELUX EAU

Dernière mise à jour des données : mars 2020

Dat de modification du (des) PASH :
- Semois-Chiers : 23/10/2018

Date d'entrée en vigueur du (des) PASH :
- Semois-Chiers : 10/01/2006

Date d'approbation officielle du PCGE : 16/06/1998

Capacité des stations (en EH)		
85009/06	BUZENOL	500
85009/04	ETALLE	5300
85009/08	VANCE	1200
85009/05	CHANTEMELLE	600
85009/07	VILLERS-SUR-SEMOIS	250
85009/10	MORTINSART	200



Ces informations sont données à titre strictement indicatif et n'engagent pas IDELUX EAU.

TEL : +32 63 23 18 11
FAX : +32 63 23 18 95
www.idelux.be
infoligne@idelux.be



Réal.: IDELUX - C. arto - MB - 21/08/2020