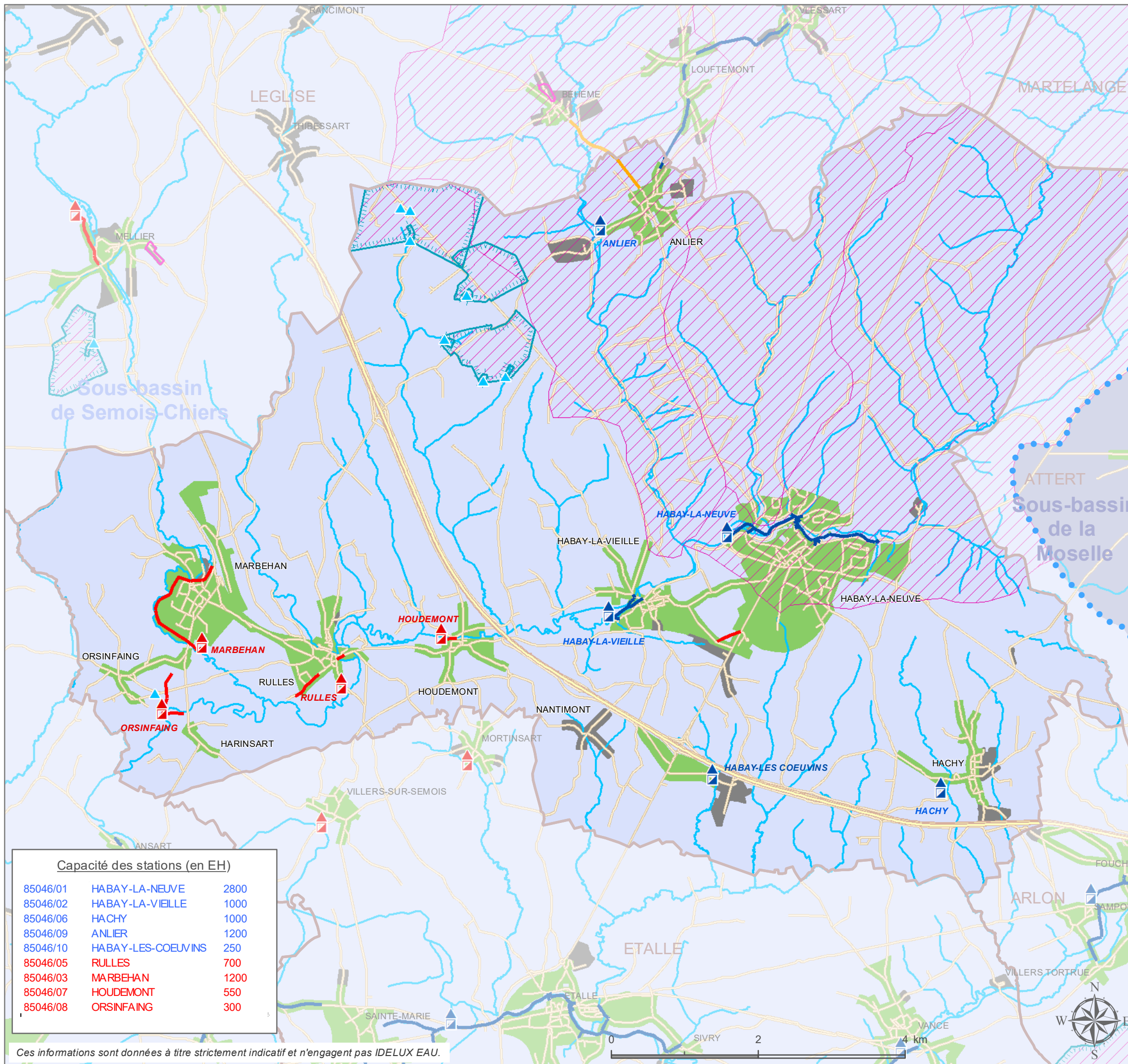


# Carte d'agglomération Commune d'Habay



## Régime d'assainissement

- Collectif
- Autonome
- Demande de modification en cours

## Station d'épuration

- existante **NOM**
- en construction **NOM**
- au programme **NOM**
- à programmer **NOM**

## Collecteur

- existant
- en construction
- au programme
- à programmer

Zones prioritaires A.M. 27/04/2007

## Eaux souterraines

- Captage
- Zone de prévention à l'étude (IDELUX Eau)
- Zone de prévention arrêtée

## Zone de baignade

- Zone de baignade
- Zone de protection amont

## Réseau hydrographique

- Limite sous-bassin
- Eaux de surface

## Fond de plan

- Limite communale
- COMMUNE
- LOCALITE
- Réseau routier

Capacité des stations (en EH)		
85046/01	HABAY-LA-NEUVE	2800
85046/02	HABAY-LA-VIEILLE	1000
85046/06	HACHY	1000
85046/09	ANLIER	1200
85046/10	HABAY-LES-COEUVINS	250
85046/05	RULLES	700
85046/03	MARBEHAN	1200
85046/07	HOUEMONT	550
85046/08	ORSINFAING	300

Ces informations sont données à titre strictement indicatif et n'engagent pas IDELUX EAU.

Sources des données :  
PASH: SPGE/ réseau routier: TéléAtlas/autres: IDELUX EAU

Dernière mise à jour des données : mars 2020

Date de modification du (des) PASH :  
- Semois-Chiers : 04/06/2019

Date d'entrée en vigueur du (des) PASH :  
- Semois-Chiers : 10/01/2006

Date d'approbation officielle du PCGE : 04/09/1998

TEL : +32 63 23 18 11  
FAX : +32 63 23 18 95

[www.idelux.be](http://www.idelux.be)  
[infoline@idelux.be](mailto:infoline@idelux.be)



Réal: IDELUX - Carto - MB - 21/08/2020