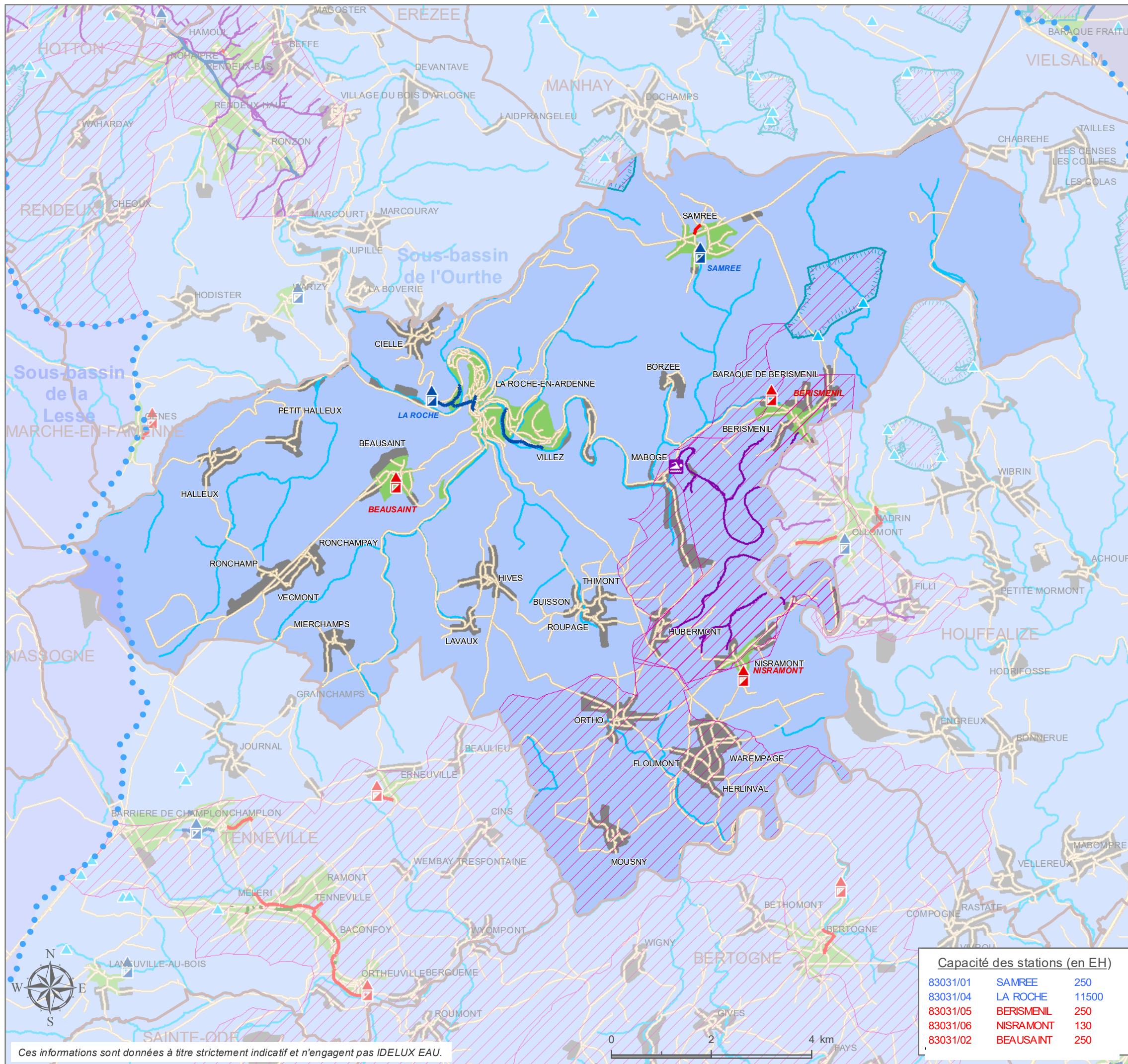


# Carte d'agglomération Commune de La Roche-en-Ardenne



## Régime d'assainissement

- Collectif
- Autonome
- Demande de modification en cours

## Station d'épuration

- existante **NOM**
- en construction **NOM**
- au programme **NOM**
- à programmer **NOM**

## Collecteur

- existant
- en construction
- au programme
- à programmer

Zones prioritaires A.M. 27/04/2007

## Eaux souterraines

- Captage
- Zone de prévention à l'étude (IDELUX Eau)
- Zone de prévention arrêtée

## Zone de baignade

- Zone de baignade
- Zone de protection amont

## Réseau hydrographique

- Limite sous-bassin
- Eaux de surface

## Fond de plan

- Limite communale
- COMMUNE
- LOCALITE
- Réseau routier

Sources des données : PASH : SPGE/réseau routier: TéléAtlas/autres: IDELUX EAU

Dernière mise à jour des données : mars 2020

Date de modification du (des) PASH :  
 - Ourthe : 03/05/2012  
 Date d'entrée en vigueur du (des) PASH :  
 - Ourthe : 02/12/2005  
 - Lesse : 02/12/2005

Date d'approbation officielle du PCGE : 06/03/1998

Capacité des stations (en EH)		
83031/01	SAMREE	250
83031/04	LA ROCHE	11500
83031/05	BERISMENIL	250
83031/06	NISRAMONT	130
83031/02	BEUSAINT	250



Ces informations sont données à titre strictement indicatif et n'engagent pas IDELUX EAU.

TEL : +32 63 23 18 11  
 FAX : +32 63 23 18 95

www.idelux.be  
 infoligne@idelux.be



Réal: IDELUX - Carto - MB - 21/08/2020