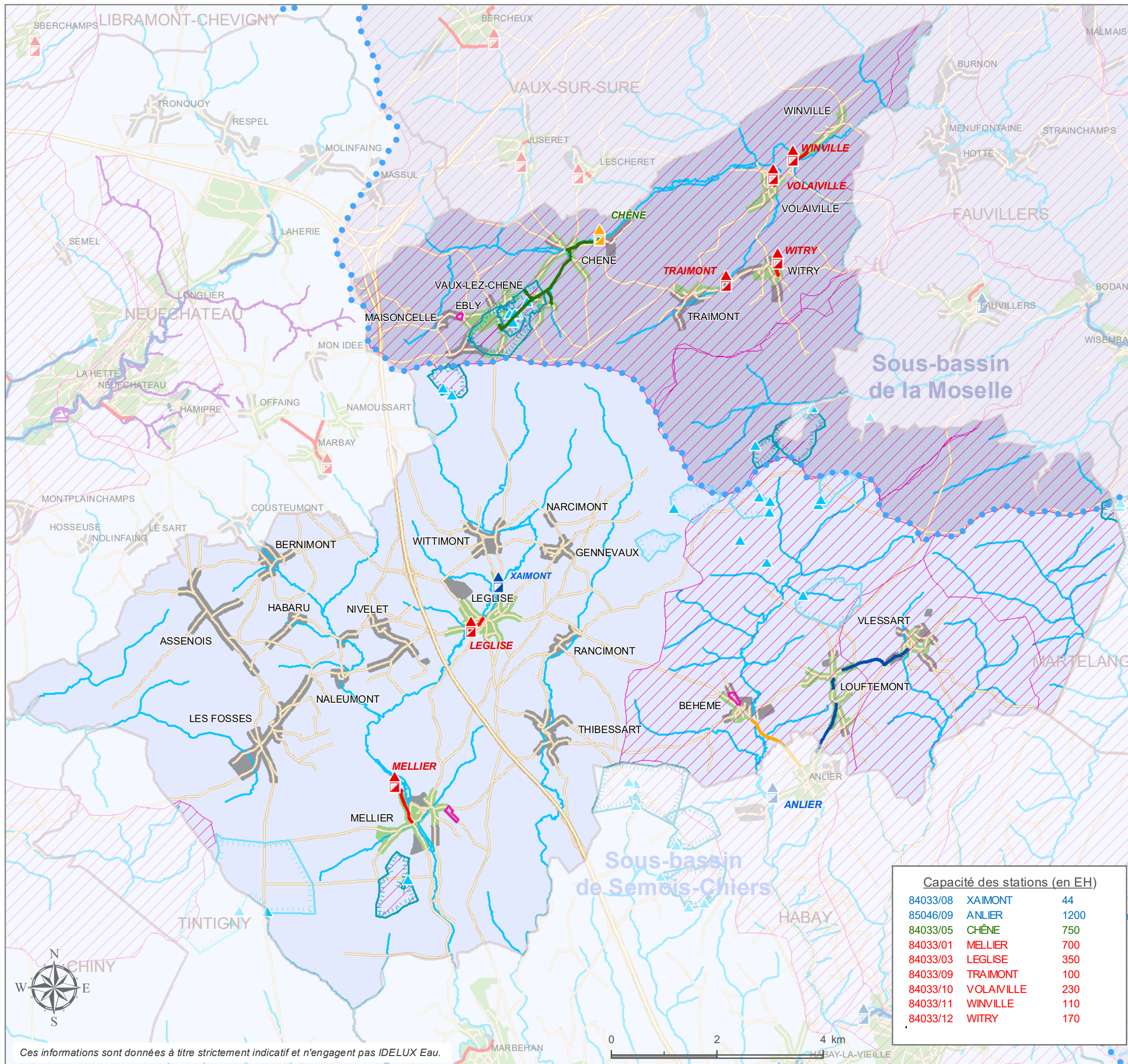


# Carte d'agglomération Commune de Léglise



## Régime d'assainissement

- Collectif
- Autonome
- Demande de modification en cours

## Station d'épuration

- existante **NOM**
- en construction **NOM**
- au programme **NOM**
- à programmer **NOM**

## Collecteur

- existant
- en construction
- au programme
- à programmer

Zones prioritaires A.M. 27/04/2007 et 17/09/2013

## Eaux souterraines

- Captage
- Zone de prévention à l'étude (IDELUX Eau)
- Zone de prévention arrêtée

## Zone de baignade

- Zone de baignade
- Zone de protection amont

## Réseau hydrographique

- Limite sous-bassin
- Eaux de surface
- Limite communale
- LOCALITE
- Réseau routier

## Fond de plan

Sources des données :  
PASH: SPGE/ réseau routier: TéléAtlas/autres: IDELUX Eau

Dernière mise à jour des données : juin 2020

Date de modification du (des) PASH :  
- Semois-Chiers : 04/06/2019  
- Moselle : 18/03/2015  
Date d'entrée en vigueur du (des) PASH :  
- Semois-Chiers : 10/01/2006  
- Moselle : 02/12/2005

Date d'approbation officielle du PCGE : 02/06/1999

Capacité des stations (en EH)		
84033/08	XAIMONT	44
85046/09	ANLIER	1200
84033/05	CHÈNE	750
84033/01	MELLIER	700
84033/03	LEGLISE	350
84033/09	TRAIMONT	100
84033/10	VOLAVILLE	230
84033/11	WINVILLE	110
84033/12	WITRY	170



Ces informations sont données à titre strictement indicatif et n'engagent pas IDELUX Eau.



Réal.: IDELUX - Carlo - MB - 28/09/2020

TEL : +32 63 23 18 11  
FAX : +32 63 23 18 95  
www.idelux.be  
infoline@idelux.be

