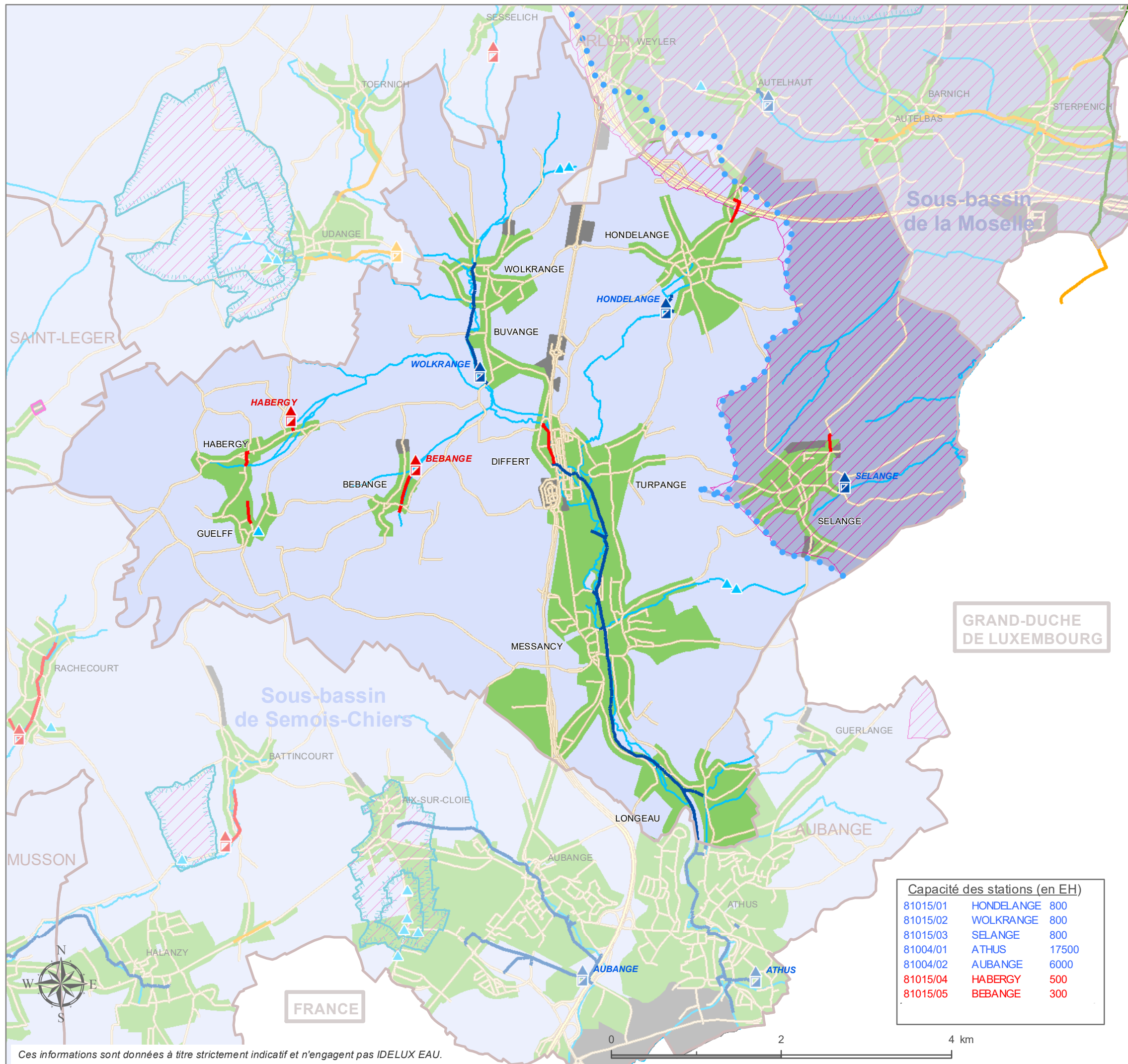


Carte d'agglomération Commune de Messancy



Régime d'assainissement

- Collectif
- Autonome
- Demande de modification en cours

Station d'épuration

- existante **NOM**
- en construction **NOM**
- au programme **NOM**
- à programmer **NOM**

Collecteur

- existant
- en construction
- au programme
- à programmer

Zones prioritaires A.M. 27/04/2007 et 17/09/2013

Eaux souterraines

- Captage
- Zone de prévention à l'étude (IDELUX Eau)
- Zone de prévention arrêtée

Zone de baignade

- Zone de baignade
- Zone de protection amont

Réseau hydrographique

- Limite sous-bassin
- Eaux de surface

Fond de plan

- Limite communale
- COMMUNE
- LOCALITE
- Réseau routier

Capacité des stations (en EH)

81015/01	HONDELANGE	800
81015/02	WOLKRANGE	800
81015/03	SELANGE	800
81004/01	ATHUS	17500
81004/02	AUBANGE	6000
81015/04	HABERGY	500
81015/05	BEBANGE	300

Sources des données : PASH: SPGE/ réseau routier: TéléAtlas/autres: IDELUX EAU

Dernière mise à jour des données : mars 2020

Date de modification du (des) PASH :
- Semois-Chiers : 23/10/2018
- Moselle : 18/03/2015

Date d'entrée en vigueur du (des) PASH :
- Semois-Chiers : 10/01/2006
- Moselle : 02/12/2005

Date d'approbation officielle du PCGE : 22/05/1997

TEL : +32 63 23 18 11
FAX : +32 63 23 18 95
www.idelux.be
infoligne@idelux.be

