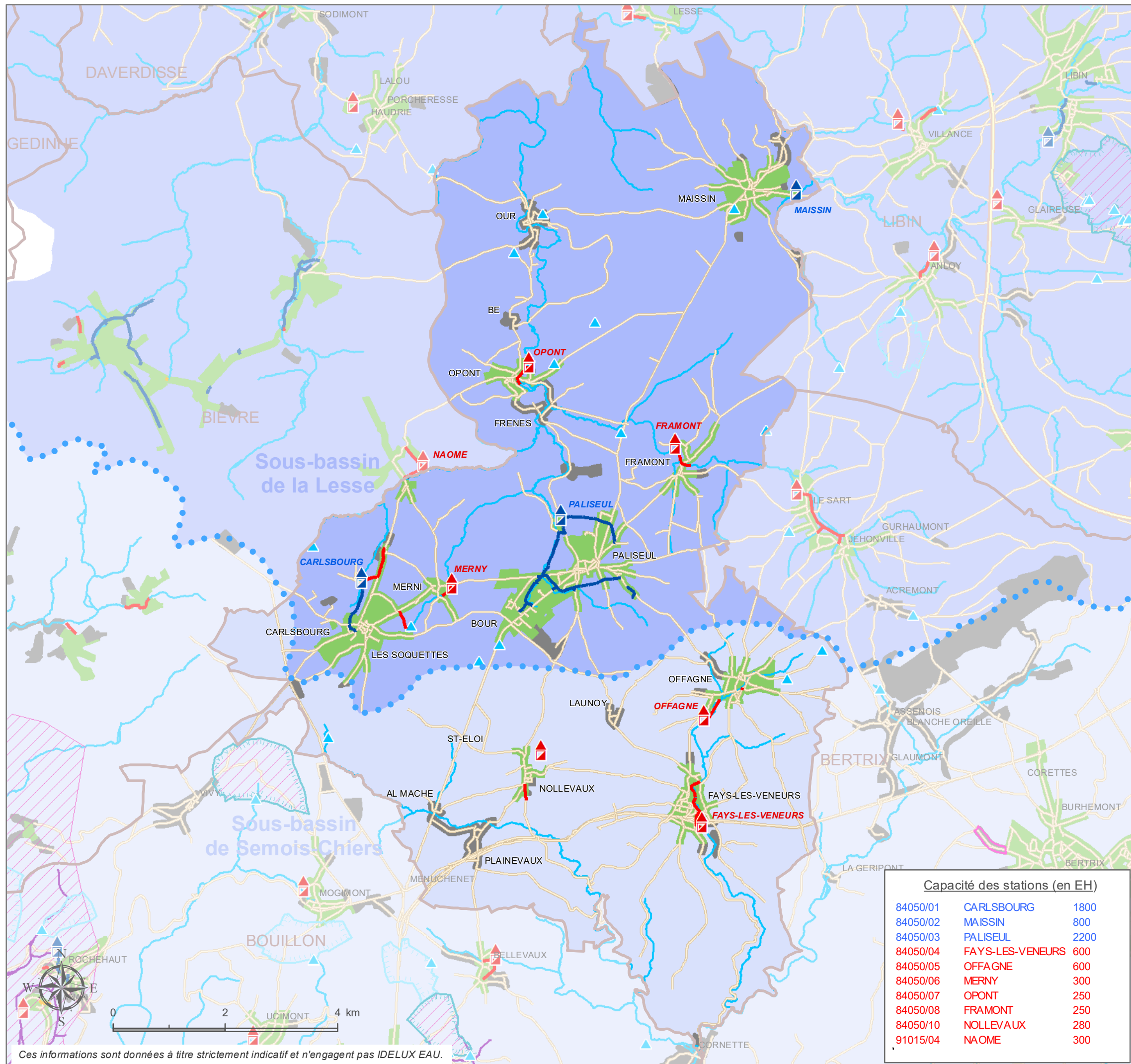


Carte d'agglomération Commune de Paliseul



Régime d'assainissement

- Collectif
- Autonome

- Demande de modification en cours

Station d'épuration

- existante **NOM**
- en construction **NOM**
- au programme **NOM**
- à programmer **NOM**

Collecteur

- existant
- en construction
- au programme
- à programmer

- Zones prioritaires A.M. 27/04/2007

Eaux souterraines

- Captage
- Zone de prévention à l'étude (IDELUX Eau)

- Zone de prévention arrêtée

Zone de baignade

- Zone de baignade
- Zone de protection amont

Réseau hydrographique

- Limite sous-bassin
- Eaux de surface

Fond de plan

- Limite communale
- COMMUNE
- LOCALITE
- Réseau routier

Sources des données :
PASH: SPGE/réseau routier: TéléAtlas/autres: IDELUX EAU

Dernière mise à jour des données : mars 2020

Date de modification du (des) PASH :
- Lesse : 11/12/2017
- Semois-Chiers : 25/10/2016
Date d'entrée en vigueur du (des) PASH :
- Semois-Chiers : 10/01/2006
- Lesse : 02/12/2005

Date d'approbation officielle du PCGE : 02/06/1999

Capacité des stations (en EH)

84050/01	CARLSBOURG	1800
84050/02	MAISSIN	800
84050/03	PALISEUL	2200
84050/04	FAYS-LES-VENEURS	600
84050/05	OFFAGNE	600
84050/06	MERNY	300
84050/07	OPONT	250
84050/08	FRAMONT	250
84050/10	NOLLEVAUX	280
91015/04	NAOME	300

Ces informations sont données à titre strictement indicatif et n'engagent pas IDELUX EAU.

TEL : +32 63 23 18 11

FAX : +32 63 23 18 95

www.idelux.be

infoline@idelux.be

