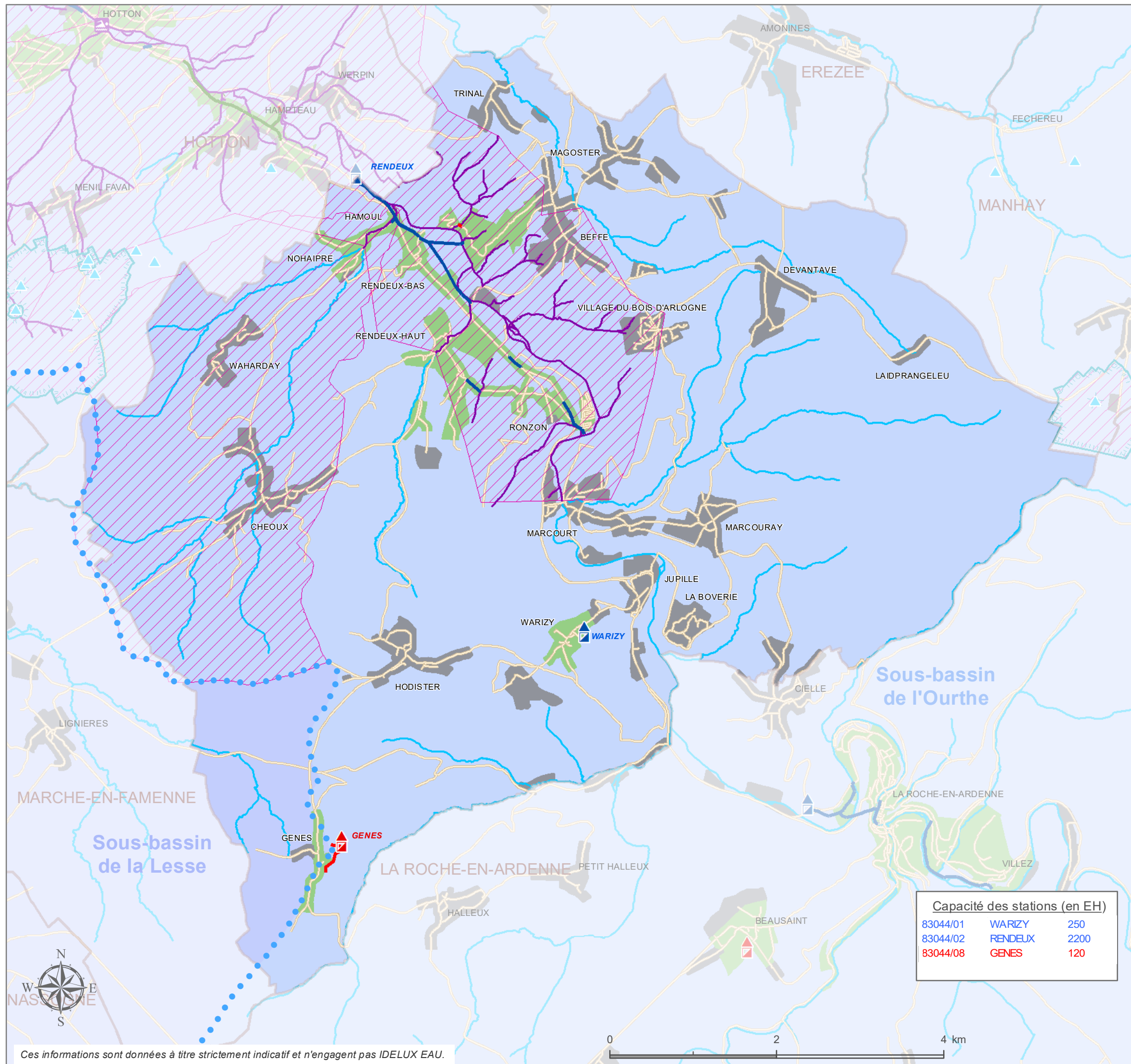


Carte d'agglomération Commune de Rendeux



Régime d'assainissement

- Collectif
- Autonome

- Demande de modification en cours

Station d'épuration

- ▲ existante **NOM**
- ▲ en construction **NOM**
- ▲ au programme **NOM**
- ▲ à programmer **NOM**

Collecteur

- existant
- en construction
- au programme
- à programmer

- Zones prioritaires A.M. 27/04/2007

Eaux souterraines

- ▲ Captage
- Zone de prévention à l'étude (IDELUX Eau)

- Zone de prévention arrêtée

Zone de baignade

- Zone de baignade
- Zone de protection amont

Réseau hydrographique

- Limite sous-bassin
- Eaux de surface

Fond de plan

- Limite communale
- COMMUNE
- LOCALITE
- Réseau routier

Capacité des stations (en EH)

83044/01	WARIZY	250
83044/02	RENDEUX	2200
83044/08	GENES	120

Sources des données :
PASH: SPGE/Réseau routier: TéléAtlas/autres : IDELUX EAU

Dernière mise à jour des données : mars 2020

Date de modification du (des) PASH :
- Ourthe : 03/05/2012 - Lesse : 11/12/2017

Date d'entrée en vigueur du (des) PASH :
- Lesse : 02/12/2005
- Ourthe : 02/12/2005

Date d'approbation officielle du PCGE : 24/03/1999

TEL : +32 63 23 18 11
FAX : +32 63 23 18 95

www.idelux.be
info@idelux.be



Ces informations sont données à titre strictement indicatif et n'engagent pas IDELUX EAU.

0 2 4 km