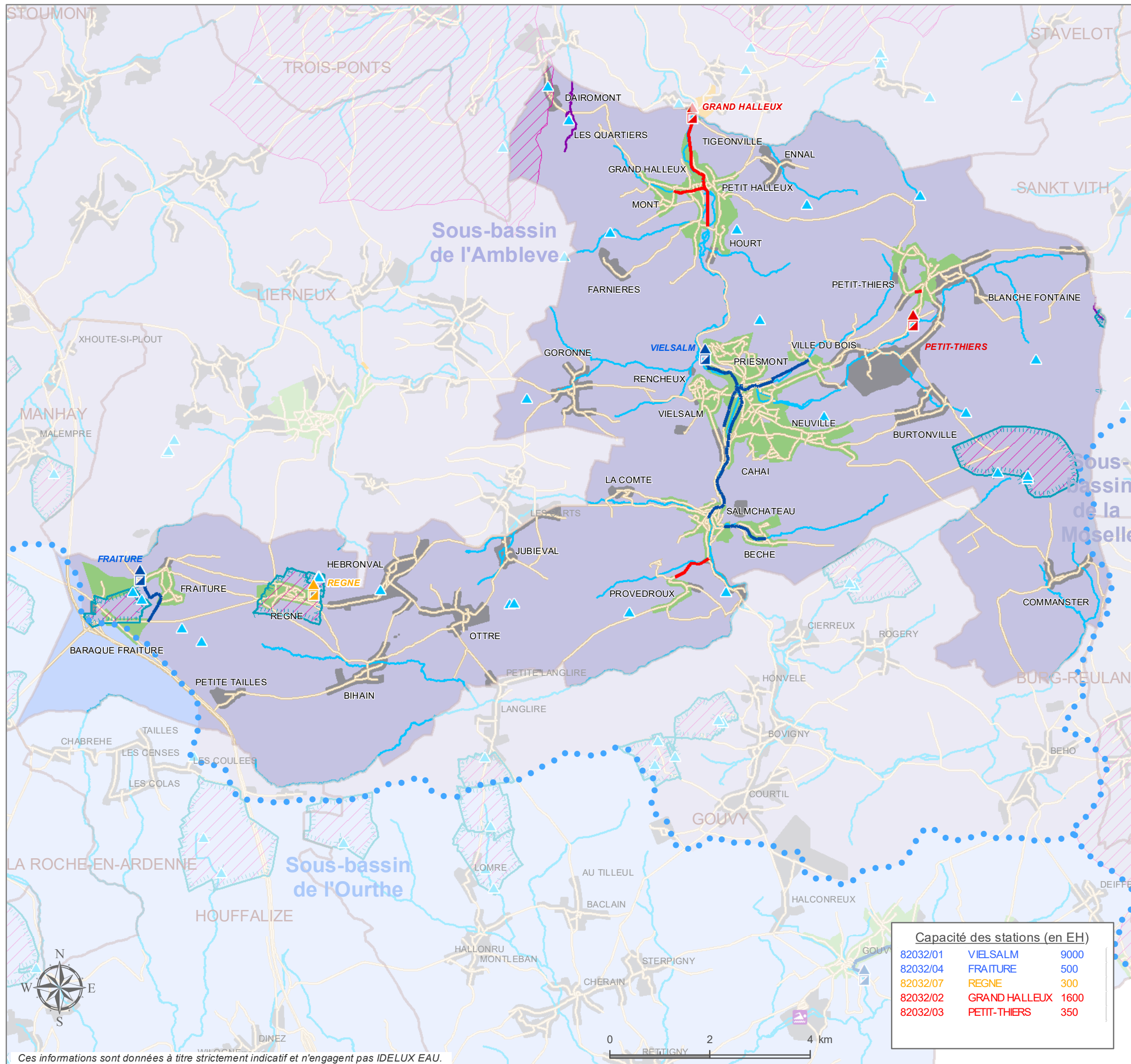


# Carte d'agglomération Commune de Vielsalm



## Régime d'assainissement

- Collectif
- Autonome
- Demande de modification en cours

## Station d'épuration

- existante **NOM**
- en construction **NOM**
- au programme **NOM**
- à programmer **NOM**

## Collecteur

- existant
- en construction
- au programme
- à programmer

Zones prioritaires A.M. 27/04/2007

## Eaux souterraines

- Captage
- Zone de prévention à l'étude (IDELUX Eau)

Zone de prévention arrêtée

## Zone de baignade

- Zone de baignade
- Zone de protection amont

## Réseau hydrographique

- Limite sous-bassin
- Eaux de surface

## Fond de plan

- Limite communale
- COMMUNE
- LOCALITE
- Réseau routier

Sources des données : PASH: SPGE/ réseau routier: TéléAtlas/autres : IDELUX EAU

Dernière mise à jour des données : mars 2020

Date de modification du (des) PASH :

- Amblève : 23/10/2018
- Moselle : 18/03/2015
- Ourthe : 03/05/2012

Date d'entrée en vigueur du (des) PASH :

- Amblève : 10/01/2006
- Moselle : 02/12/2005
- Ourthe : 02/12/2005

Date d'approbation officielle du PCGE : 24/06/1998

### Capacité des stations (en EH)

82032/01	VIELSALM	9000
82032/04	FRAITURE	500
82032/07	REGNE	300
82032/02	GRAND HALLEUX	1600
82032/03	PETIT-THIERS	350

TEL : +32 63 23 18 11

FAX : +32 63 23 18 95

[www.idelux.be](http://www.idelux.be)

[info@idelux.be](mailto:info@idelux.be)

