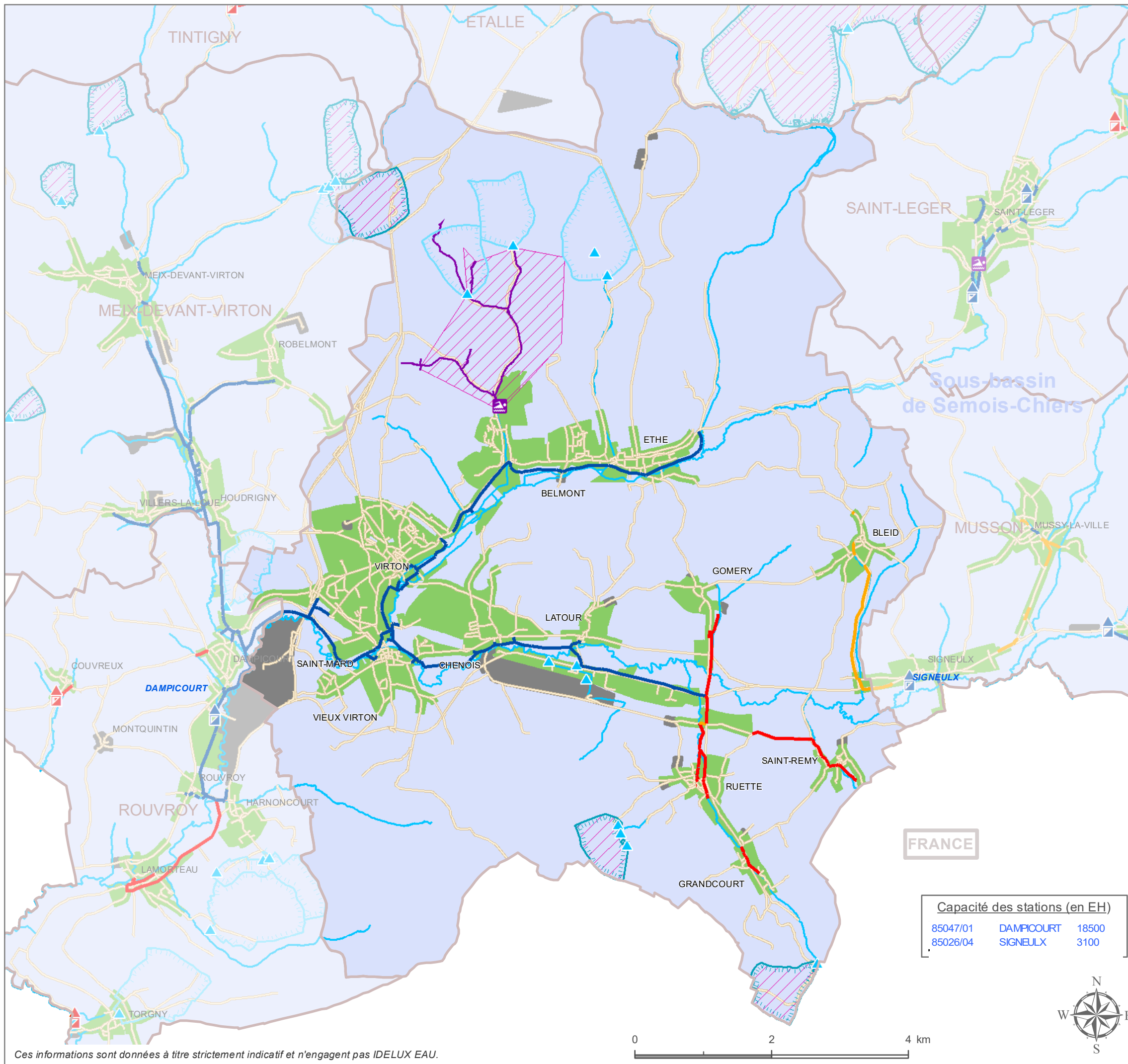


# Carte d'agglomération Commune de Virton



## Régime d'assainissement

- Collectif
- Autonome
- Demande de modification en cours

## Station d'épuration

- existante  
**NOM**
- en construction  
**NOM**
- au programme  
**NOM**
- à programmer  
**NOM**

## Collecteur

- existant
- en construction
- au programme
- à programmer

Zones prioritaires A.M. 27/04/2007

## Eaux souterraines

- Captage
- Zone de prévention à l'étude (IDELUX Eau)
- Zone de prévention arrêtée

## Zone de baignade

- Zone de baignade
- Zone de protection amont

## Réseau hydrographique

- Limite sous-bassin
- Eaux de surface

## Fond de plan

- Limite communale
- COMMUNE**
- LOCALITE**
- Réseau routier

Sources des données :  
PASH: SPGE/ réseau routier: TéléAtlas/autres : IDELUX EAU

Dernière mise à jour des données : mars 2020

Date de modification du (des) PASH :  
- Semois-Chiers : 25/10/2016

Date d'entrée en vigueur du (des) PASH :  
- Semois-Chiers : 10/01/2006

Date d'approbation officielle du PCGE : 04/09/1998

Capacité des stations (en EH)		
85047/01	DAMPICOURT	18500
85026/04	SIGNEULX	3100



Ces informations sont données à titre strictement indicatif et n'engagent pas IDELUX EAU.

TEL : +32 63 23 18 11  
FAX : +32 63 23 18 95  
www.idelux.be  
infoligne@idelux.be



Révisé: IDELUX - Carro - MB - 21/08/2020