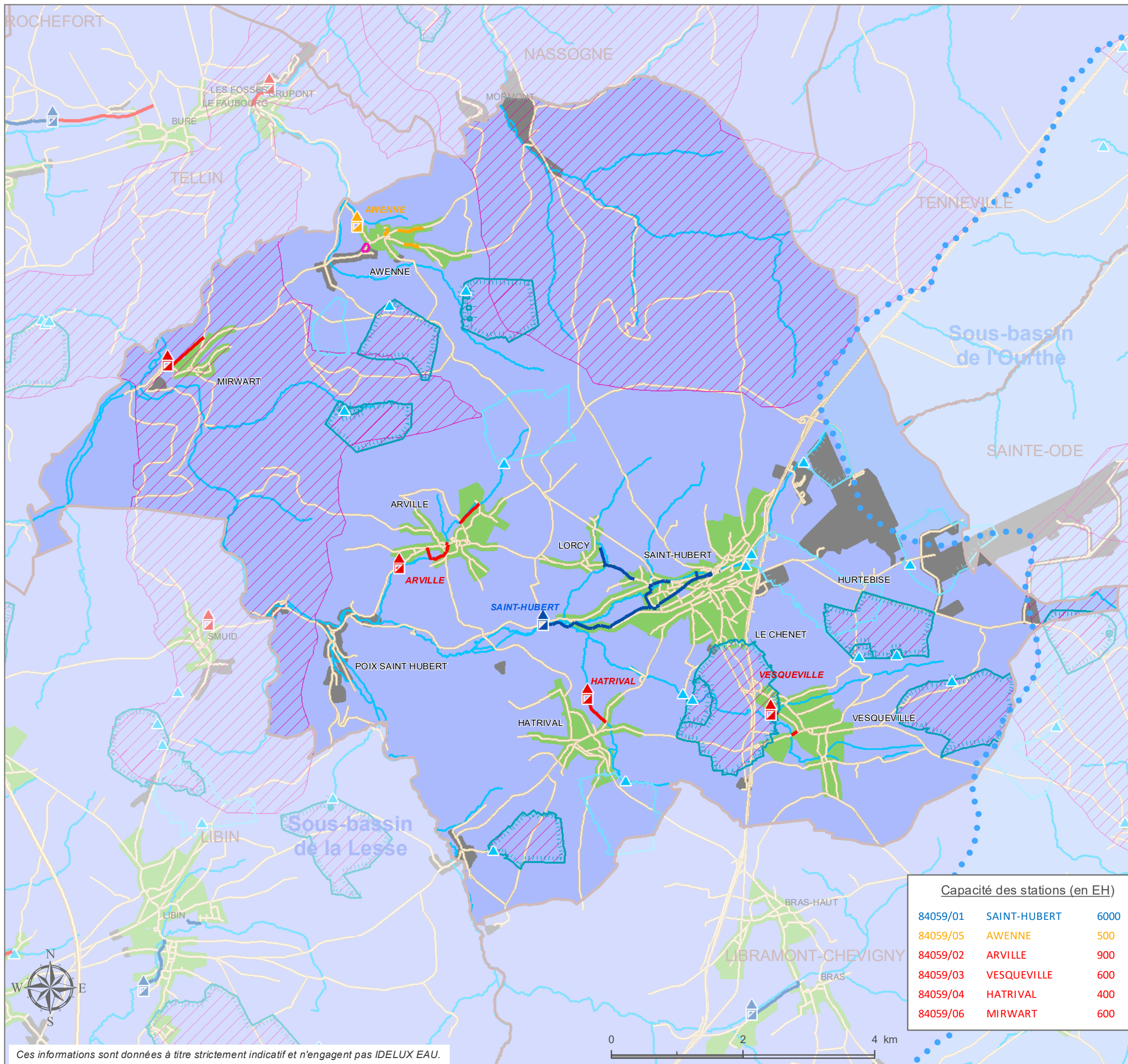


# Carte d'agglomération Commune de Saint-Hubert



## Régime d'assainissement

- Collectif
- Autonome
- Demande de modification en cours

## Station d'épuration

- existante  
*NOM*
- en construction  
*NOM*
- au programme  
*NOM*
- à programmer  
*NOM*

## Collecteur

- existant
- en construction
- au programme
- à programmer

Zones prioritaires A.M. 27/04/2007

## Eaux souterraines

- Captage
- Zone de prévention à l'étude (IDELUX Eau)
- Zone de prévention arrêtée

## Zone de baignade

- Zone de baignade
- Zone de protection amont

## Réseau hydrographique

- Limite sous-bassin
- Eaux de surface

## Fond de plan

- Limite communale
- COMMUNE
- LOCALITE
- Réseau routier

Sources des données :  
PASH: SPGE/ réseau routier: TéléAtlas/autres: IDELUX EAU

Dernière mise à jour des données : mars 2020

Date de modification du (des) PASH :  
- Lesse : 11/12/2017  
- Ourthe : 03/05/2012  
Date d'entrée en vigueur du (des) PASH :  
- Lesse : 02/12/2005  
- Ourthe : 02/12/2005

Date d'approbation officielle du PCGE : 15/06/1999

TEL : +32 63 23 18 11  
FAX : +32 63 23 18 95

www.idelux.be  
infoligne@idelux.be



Capacité des stations (en EH)		
84059/01	SAINT-HUBERT	6000
84059/05	AWENNE	500
84059/02	ARVILLE	900
84059/03	VESQUEVILLE	600
84059/04	HATRIVAL	400
84059/06	MIRWART	600