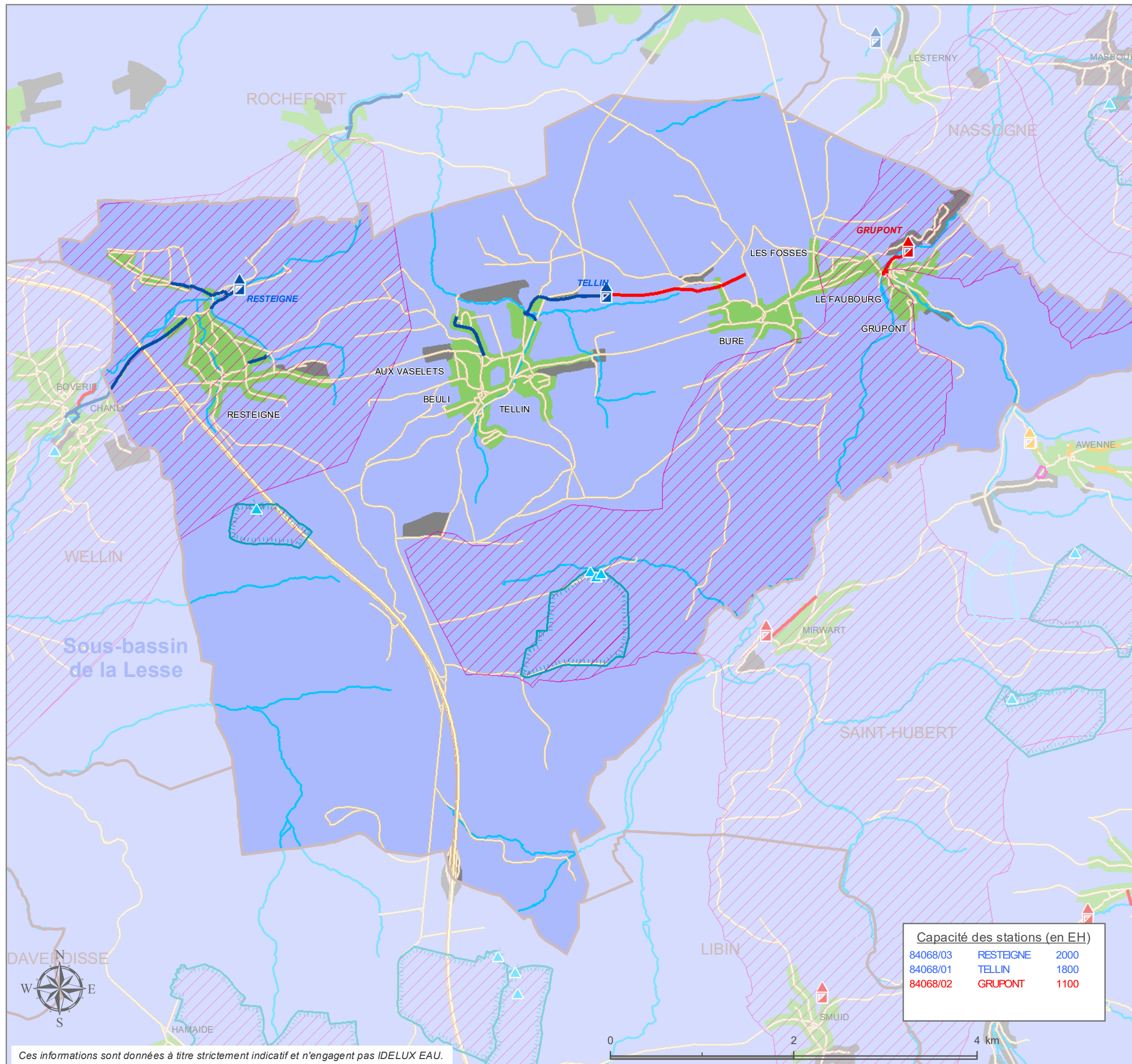


Carte d'agglomération Commune de Tellin



Régime d'assainissement

- Collectif
- Autonome

- Demande de modification en cours

Station d'épuration

- existante **NOM**
- en construction **NOM**
- au programme **NOM**
- à programmer **NOM**

Collecteur

- existant
- en construction
- au programme
- à programmer

- Zones prioritaires A.M. 27/04/2007

Eaux souterraines

- Captage
- Zone de prévention à l'étude (IDELUX Eau)

- Zone de prévention arrêtée

Zone de baignade

- Zone de baignade
- Zone de protection amont

Réseau hydrographique

- Limite sous-bassin
- Eaux de surface

Fond de plan

- Limite communale
- COMMUNE
- LOCALITE
- Réseau routier

Capacité des stations (en EH)

84068/03	RESTEIGNE	2000
84068/01	TELLIN	1800
84068/02	GRUPONT	1100

Sources des données :

PASH: SPGE/ réseau routier: TéléAtlas/autres : IDELUX EAU

Dernière mise à jour des données : mars 2020

Date de modification du (des) PASH :

- Lesse : 11/12/2017

Date d'entrée en vigueur du (des) PASH :

- Lesse : 02/12/2005

Date d'approbation officielle du PCGE : 29/10/1997

TEL : +32 63 23 18 11

FAX : +32 63 23 18 95

www.idelux.be

info@idelux.be

