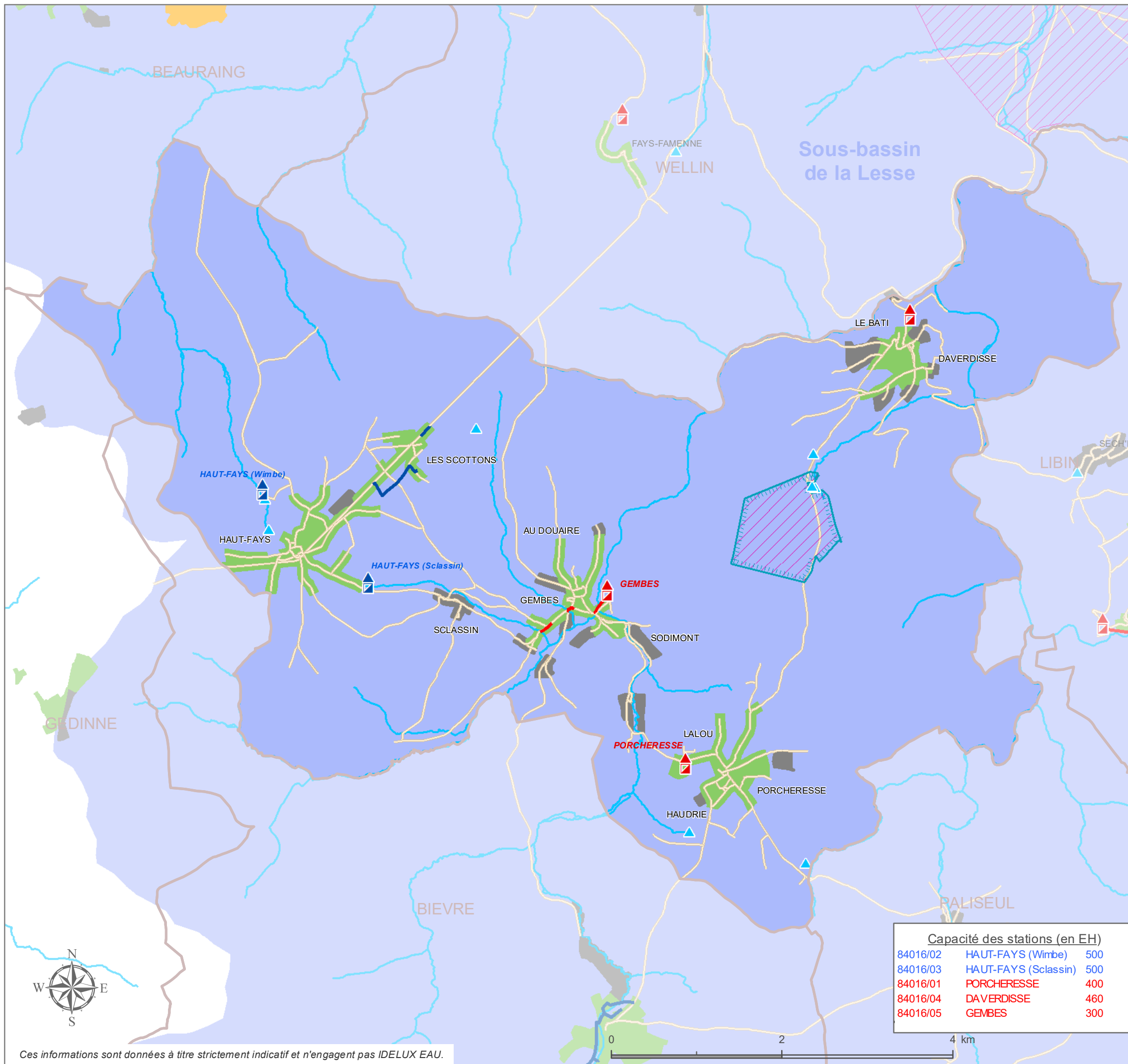


# Carte d'agglomération Commune de Daверdisse



## Régime d'assainissement

- Collectif
- Autonome
- Demande de modification en cours

## Station d'épuration

- existante **NOM**
- en construction **NOM**
- au programme **NOM**
- à programmer **NOM**

## Collecteur

- existant
- en construction
- au programme
- à programmer

Zones prioritaires A.M. 27/04/2007

## Eaux souterraines

- Captage
- Zone de prévention à l'étude (IDELUX Eau)
- Zone de prévention arrêtée

## Zone de baignade

- Zone de baignade
- Zone de protection amont

## Réseau hydrographique

- Limite sous-bassin
- Eaux de surface

## Fond de plan

- Limite communale
- COMMUNE
- LOCALITE
- Réseau routier

Sources des données : PASH: SPGE/réseau routier: TéléAtlas/autres: IDELUX EAU

Dernière mise à jour des données : mars 2020

Date de modification du (des) PASH :

- Lesse : 11/12/2017

Date d'entrée en vigueur du (des) PASH :

- Lesse : 02/12/2005

Date d'approbation officielle du PCGE : 16/04/1999

### Capacité des stations (en EH)

84016/02	HAUT-FAYS (Wimbe)	500
84016/03	HAUT-FAYS (Sclassin)	500
84016/01	PORCHERESSE	400
84016/04	DAVERDISSE	460
84016/05	GEMBES	300



Ces informations sont données à titre strictement indicatif et n'engagent pas IDELUX EAU.

TEL : +32 63 23 18 11

FAX : +32 63 23 18 95

[www.idelux.be](http://www.idelux.be)

[infoline@idelux.be](mailto:infoline@idelux.be)

