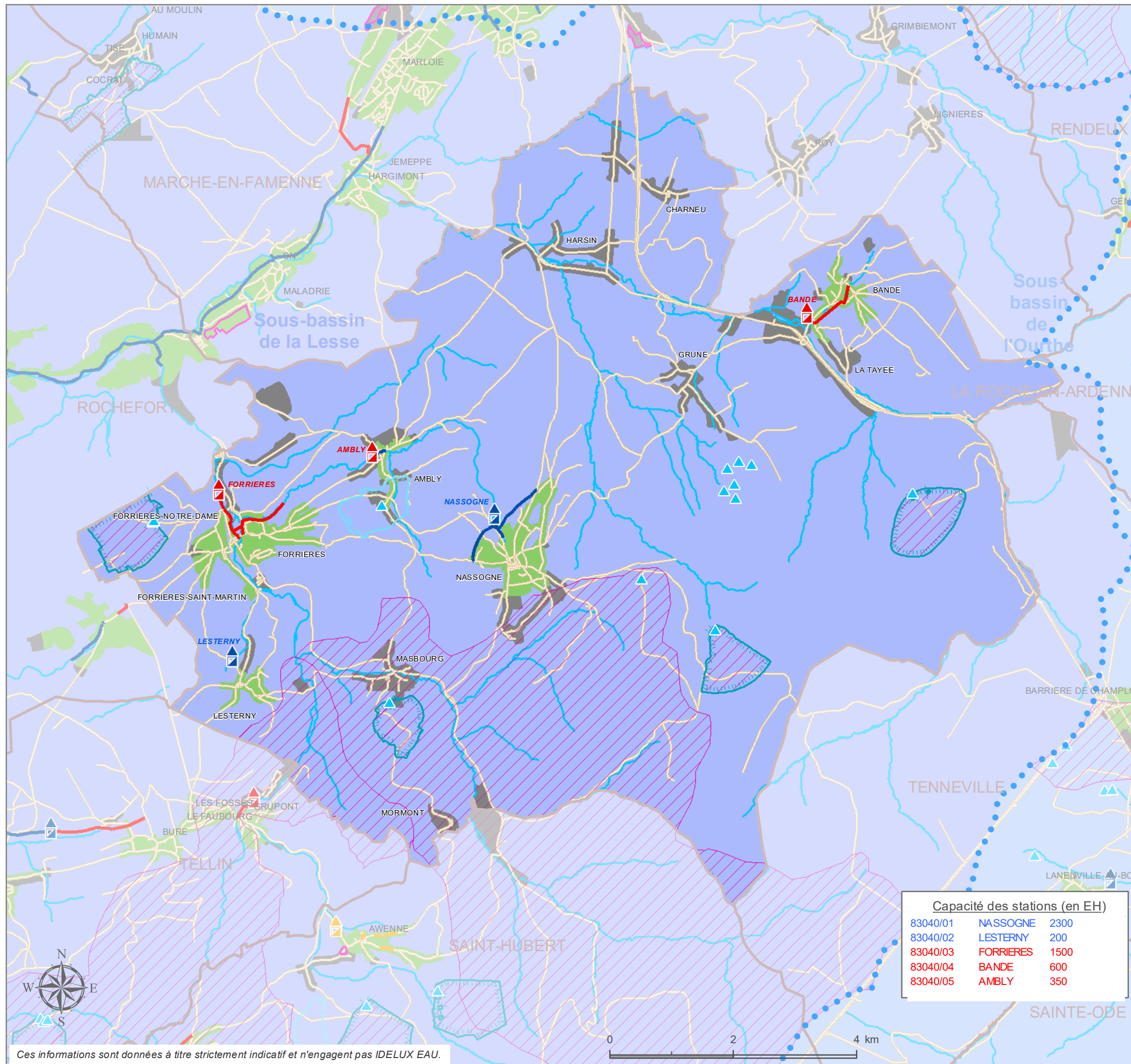


Carte d'agglomération Commune de Nassogne



Régime d'assainissement

- Collectif
- Autonome
- Demande de modification en cours

Station d'épuration

- existante
NOM
- en construction
NOM
- au programme
NOM
- à programmer
NOM

Collecteur

- existant
- en construction
- au programme
- à programmer

Zones prioritaires A.M. 27/04/2007

Eaux souterraines

- Captage
- Zone de prévention à l'étude (IDELUX Eau)
- Zone de prévention arrêtée

Zone de baignade

- Zone de baignade
- Zone de protection amont

Réseau hydrographique

- Limite sous-bassin
- Eaux de surface
- Limite communale
- LOCALITE
- Réseau routier

Fond de plan

- Limite communale
- LOCALITE
- Réseau routier

Sources des données :
PASH: SPGE/ réseau routier: TéléAtlas/autres : IDELUX EAU

Dernière mise à jour des données : mars 2020

Date de modification du (des) PASH :
- Lesse : 11/12/2017
- Ourthe : 03/05/2012
Date d'entrée en vigueur du (des) PASH :
- Lesse : 02/12/2005
- Ourthe : 02/12/2005

Date d'approbation officielle du PCGE : 27/11/1998

Capacité des stations (en EH)		
83040/01	NASSOGNE	2300
83040/02	LESTERNY	200
83040/03	FORRIERES	1500
83040/04	BANDE	600
83040/05	AMBLY	350



Ces informations sont données à titre strictement indicatif et n'engagent pas IDELUX EAU.

0 2 4 km

TEL : +32 63 23 18 11
FAX : +32 63 23 18 95

www.idelux.be
info@idelux.be

