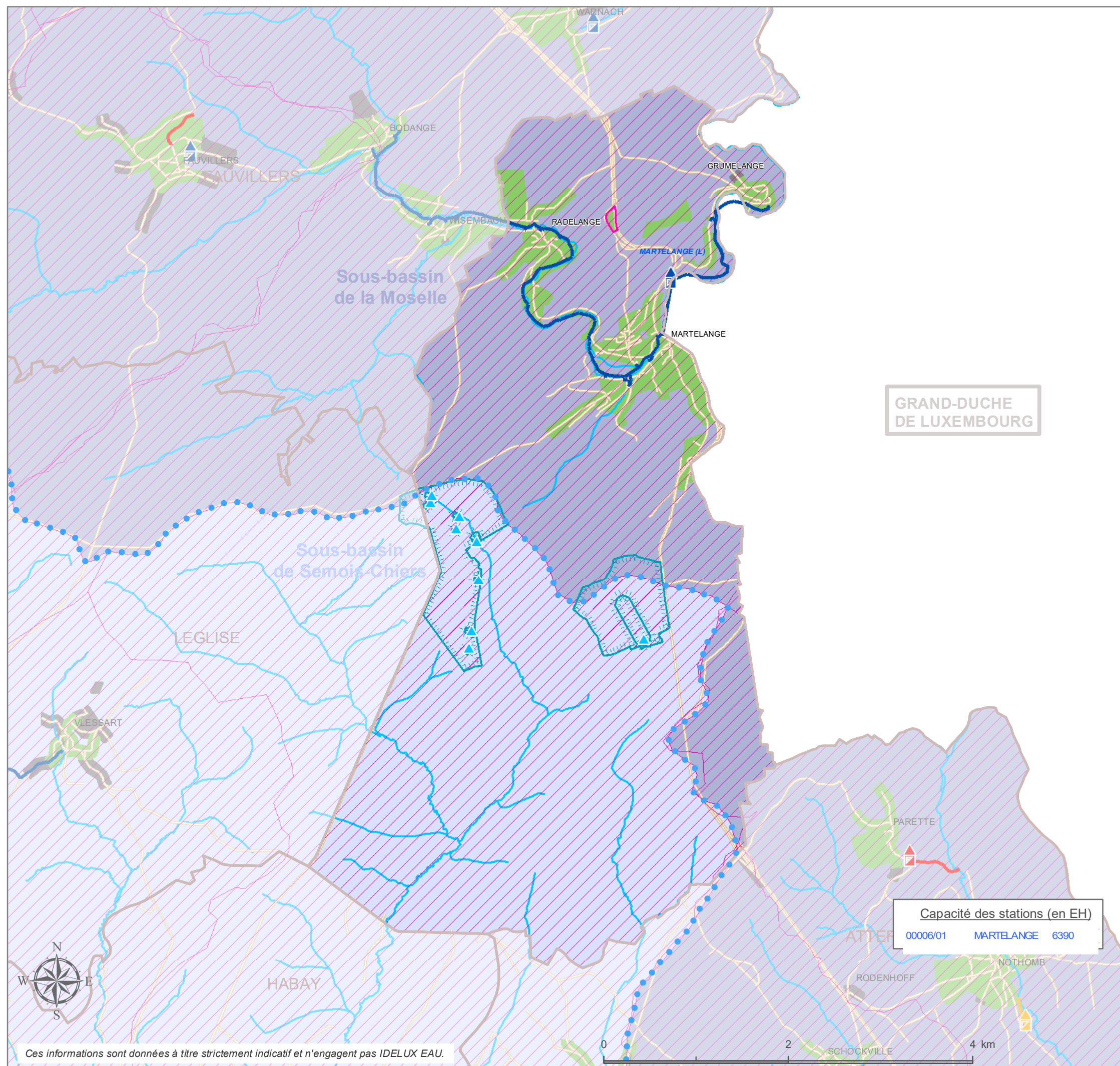


# Carte d'agglomération Commune de Martelange



GRAND-DUCHE  
DE LUXEMBOURG

Capacité des stations (en EH)  
00006/01    MARTELANGE    6390

## Régime d'assainissement

- Collectif
- Autonome

- Demande de modification en cours

## Station d'épuration

- existante **NOM**
- en construction **NOM**
- au programme **NOM**
- à programmer **NOM**

## Collecteur

- existant
- en construction
- au programme
- à programmer

- Zones prioritaires A.M. 27/04/2007 et 17/09/2013

## Eaux souterraines

- Captage
- Zone de prévention à l'étude (IDELUX Eau)
- Zone de prévention arrêtée

## Zone de baignade

- Zone de baignade
- Zone de protection amont

## Réseau hydrographique

- Limite sous-bassin
- Eaux de surface

## Fond de plan

- Limite communale
- COMMUNE
- LOCALITE
- Réseau routier

Sources des données :  
PASH: SPGE/ réseau routier: TéléAtlas/autres: IDELUX EAU

Dernière mise à jour des données : mars 2020

Date de modification du (des) PASH :  
- Semois-Chiers : 25/10/2016  
- Moselle : 18/03/2015  
Date d'entrée en vigueur du (des) PASH :  
- Semois-Chiers : 10/01/2006  
- Moselle : 02/12/2005

Date d'approbation officielle du PCGE : 19/06/1998

TEL : +32 63 23 18 11  
FAX : +32 63 23 18 95

www.idelux.be  
infoline@idelux.be



Ces informations sont données à titre strictement indicatif et n'engagent pas IDELUX EAU.

Réf.: IDELUX - Carto - MB - 28/09/2020