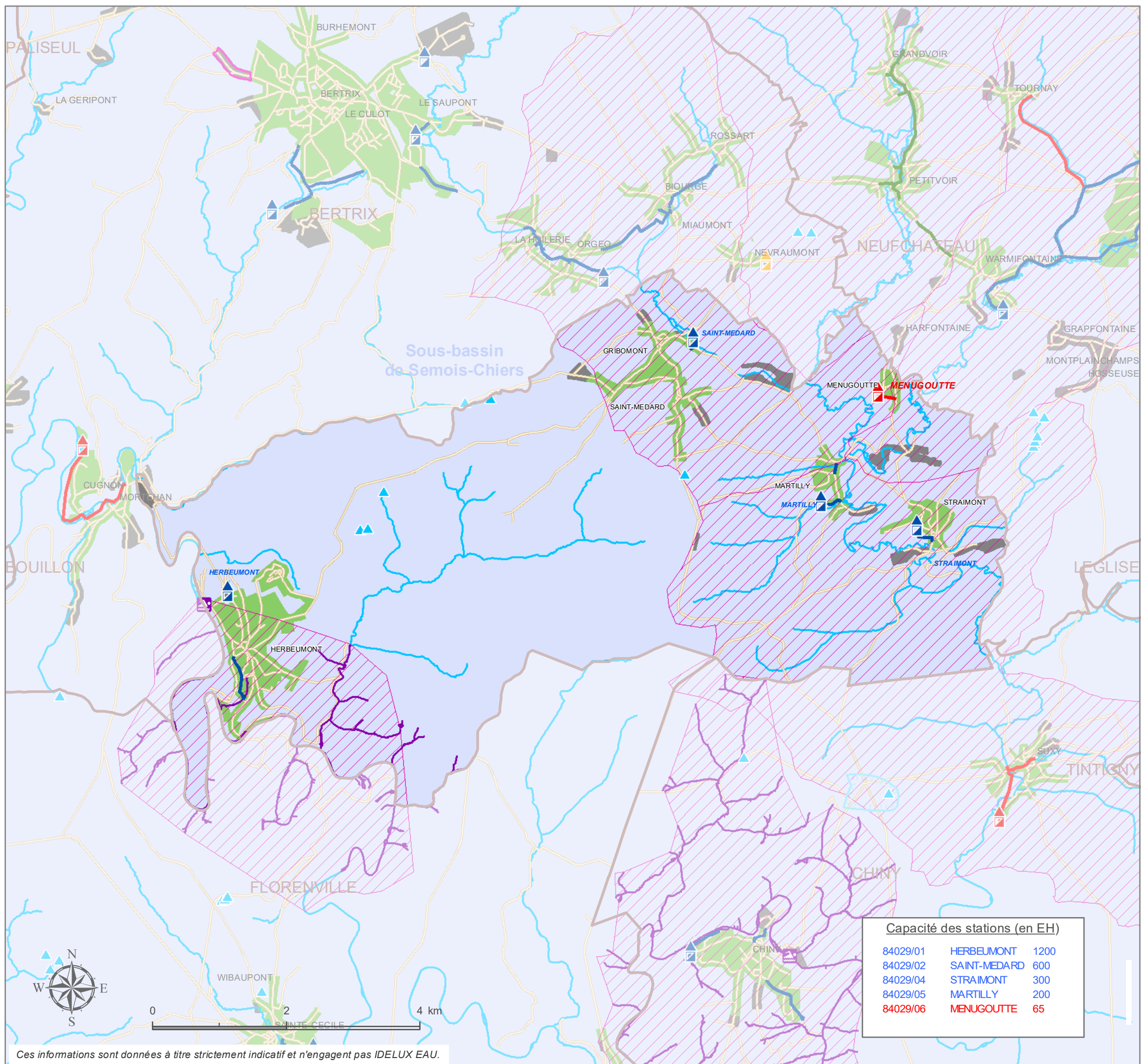


# Carte d'agglomération Commune d'Herbeumont



**Régime d'assainissement**

- Collectif
- Autonome
- Demande de modification en cours

**Eaux souterraines**

- Captage
- Zone de prévention à l'étude (IDELUX Eau)
- Zone de prévention arrêtée
- Zone de baignade
- Zone de protection amont

**Station d'épuration**

- existante **NOM**
- en construction **NOM**
- au programme **NOM**
- à programmer **NOM**

**Collecteur**

- existant
- en construction
- au programme
- à programmer

**Réseau hydrographique**

- Limite sous-bassin
- Eaux de surface

**Fond de plan**

- Limite communale
- COMMUNE
- LOCALITE
- Réseau routier

**Zones prioritaires A.M. 27/04/2007**

Sources des données :  
PASH: SPGE/ réseau routier: TéléAtlas/ autres: IDELUX EAU

Dernière mise à jour des données : mars 2020

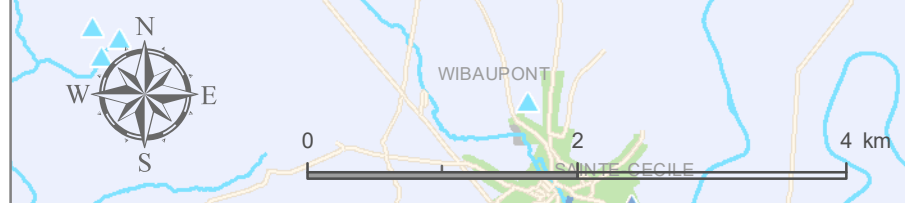
Date de modification du (des) PASH :  
- Semois-Chiers : 25/10/2016

Date d'entrée en vigueur du (des) PASH :  
- Semois-Chiers : 10/01/2006

Date d'approbation officielle du PCGE : 27/03/1998

**Capacité des stations (en EH)**

84029/01	HERBEUMONT	1200
84029/02	SAINT-MEDARD	600
84029/04	STRAIMONT	300
84029/05	MARTILLY	200
84029/06	MENUGOUTTE	65



Ces informations sont données à titre strictement indicatif et n'engagent pas IDELUX EAU.

TEL : +32 63 23 18 11  
FAX : +32 63 23 18 95

[www.idelux.be](http://www.idelux.be)  
[infoline@idelux.be](mailto:infoline@idelux.be)



Réal.: IDELUX - Carro - MB - 21/08/2020