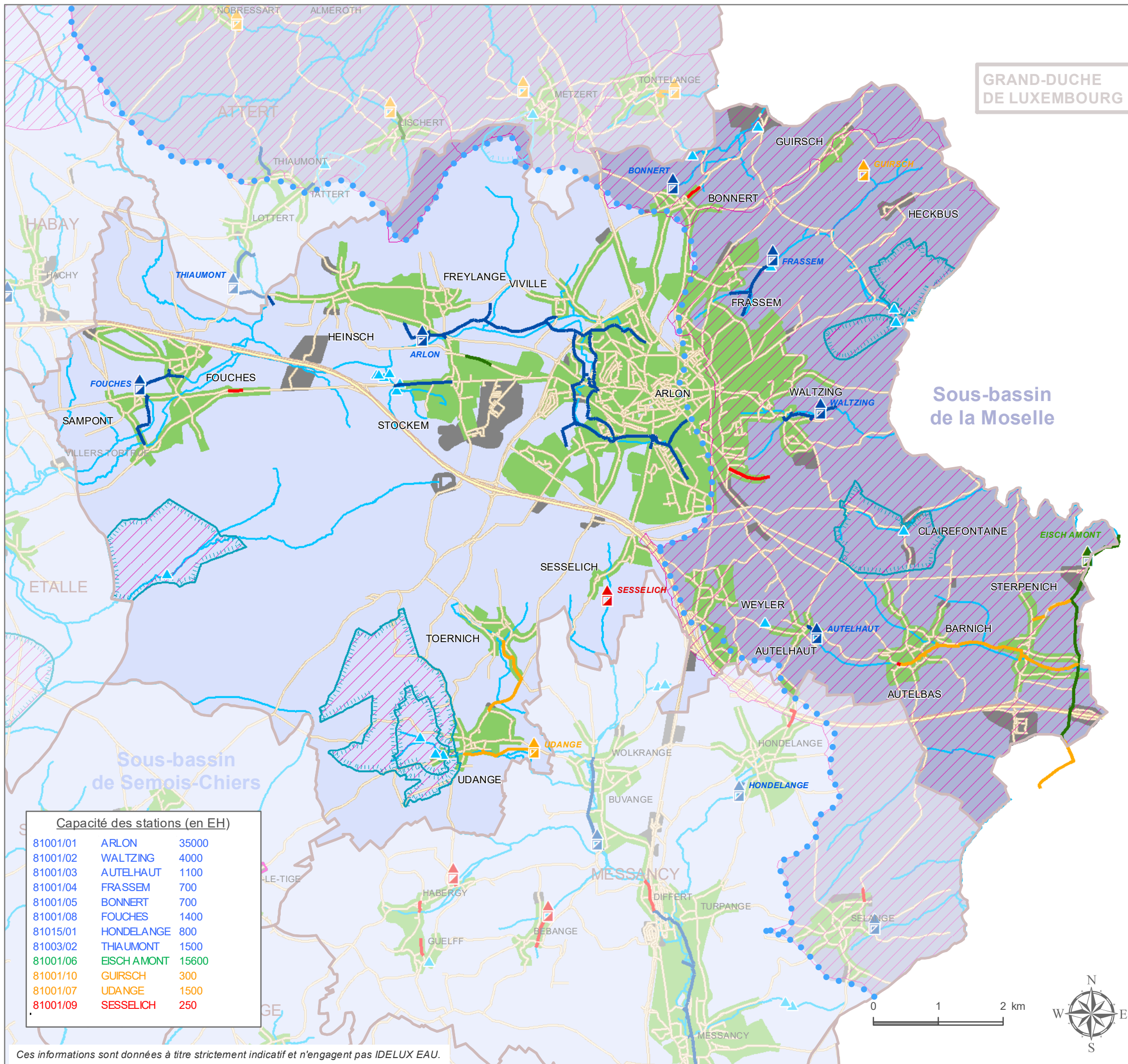


Carte d'agglomération Commune d'Arlon



GRAND-DUCHE
DE LUXEMBOURG

Sous-bassin
de la Moselle

Sous-bassin
de Semois-Chiers

Capacité des stations (en EH)		
81001/01	ARLON	35000
81001/02	WALTZING	4000
81001/03	AUTELHAUT	1100
81001/04	FRASSEM	700
81001/05	BONNERT	700
81001/08	FOUCHES	1400
81015/01	HONDELANGE	800
81003/02	THIAUMONT	1500
81001/06	EISCH AMONT	15600
81001/10	GUIRSCH	300
81001/07	UDANGE	1500
81001/09	SESSELICH	250

Régime d'assainissement

- Collectif
- Autonome
- Demande de modification en cours

Station d'épuration

- ▲ existante **NOM**
- ▲ en construction **NOM**
- ▲ au programme **NOM**
- ▲ à programmer **NOM**

Collecteur

- existant
- en construction
- au programme
- à programmer

Eaux souterraines

- ▲ Captage
- Zone de prévention arrêtée
- Zone de prévention à l'étude (IDELUX Eau)

Zone de baignade

- Zone de baignade
- Zone de protection amont

Réseau hydrographique

- ● ● Limite sous-bassin
- Eaux de surface

Fond de plan

- Limite communale
- LOCALITE
- Réseau routier

Zones prioritaires
A.M. 27/04/2007 et 17/09/2013

Sources des données :
PASH: SPGE/ réseau routier: TéléAtlas/autres: IDELUX EAU

Dernière mise à jour des données : mars 2020

Date de modification du (des) PASH :
- Semois-Chiers : 23/10/2018
- Moselle : 18/03/2015
Date d'entrée en vigueur du (des) PASH :
- Semois-Chiers : 10/01/2006
- Moselle : 02/12/2005

Date d'approbation officielle du PCGE : 09/07/1998

TEL : +32 63 23 18 11
FAX : +32 63 23 18 95
www.idelux.be
infoline@idelux.be



Ces informations sont données à titre strictement indicatif et n'engagent pas IDELUX EAU.

Révisé: IDELUX - Carro - MB - 28/09/2020