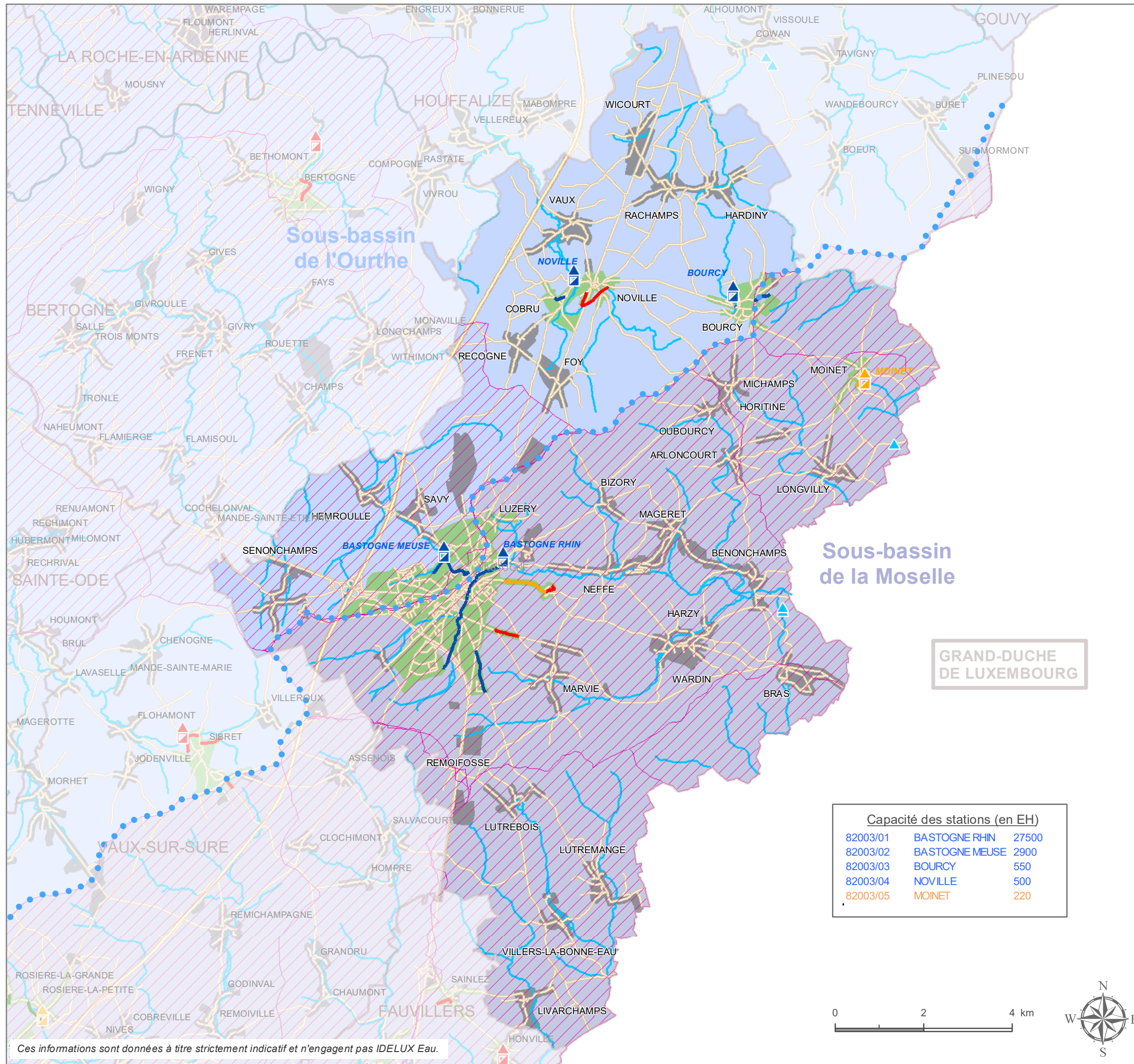


Carte d'agglomération Commune de Bastogne



Régime d'assainissement

- Collectif
- Autonome

- Demande de modification en cours

Station d'épuration

- existante
NOM
- en construction
NOM
- au programme
NOM
- à programmer
NOM

Collecteur

- existant
- en construction
- au programme
- à programmer

- Zones prioritaires A.M. 27/04/2007 et 17/09/2013

Eaux souterraines

- Captage
- Zone de prévention à l'étude (IDELUX Eau)
- Zone de prévention arrêtée

Zone de baignade

- Zone de baignade
- Zone de protection amont

Réseau hydrographique

- Limite sous-bassin
- Eaux de surface

Fond de plan

- Limite communale
- COMMUNE
- LOCALITE
- Réseau routier

GRAND-DUCHE DE LUXEMBOURG

Capacité des stations (en EH)

82003/01	BASTOGNE RHIN	27500
82003/02	BASTOGNE MEUSE	2900
82003/03	BOURCY	550
82003/04	NOVILLE	500
82003/05	MOINET	220

Sources des données :

PASH: SPGE /Réseau routier: TéléAtlas / autres: IDELUX Eau

Dernière mise à jour des données : août 2020

Date de modification du (des) PASH :

- Moselle : 04/06/2019

- Ourthe : 04/06/2019

Date d'entrée en vigueur du (des) PASH :

- Moselle : 02/12/2005

- Ourthe : 02/12/2005

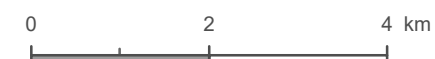
Date d'approbation officielle du PCGE : 20/01/1999

TEL : +32 63 23 18 11

FAX : +32 63 23 18 95

www.idelux.be

infoligne@idelux.be



Ces informations sont données à titre strictement indicatif et n'engagent pas IDELUX Eau.