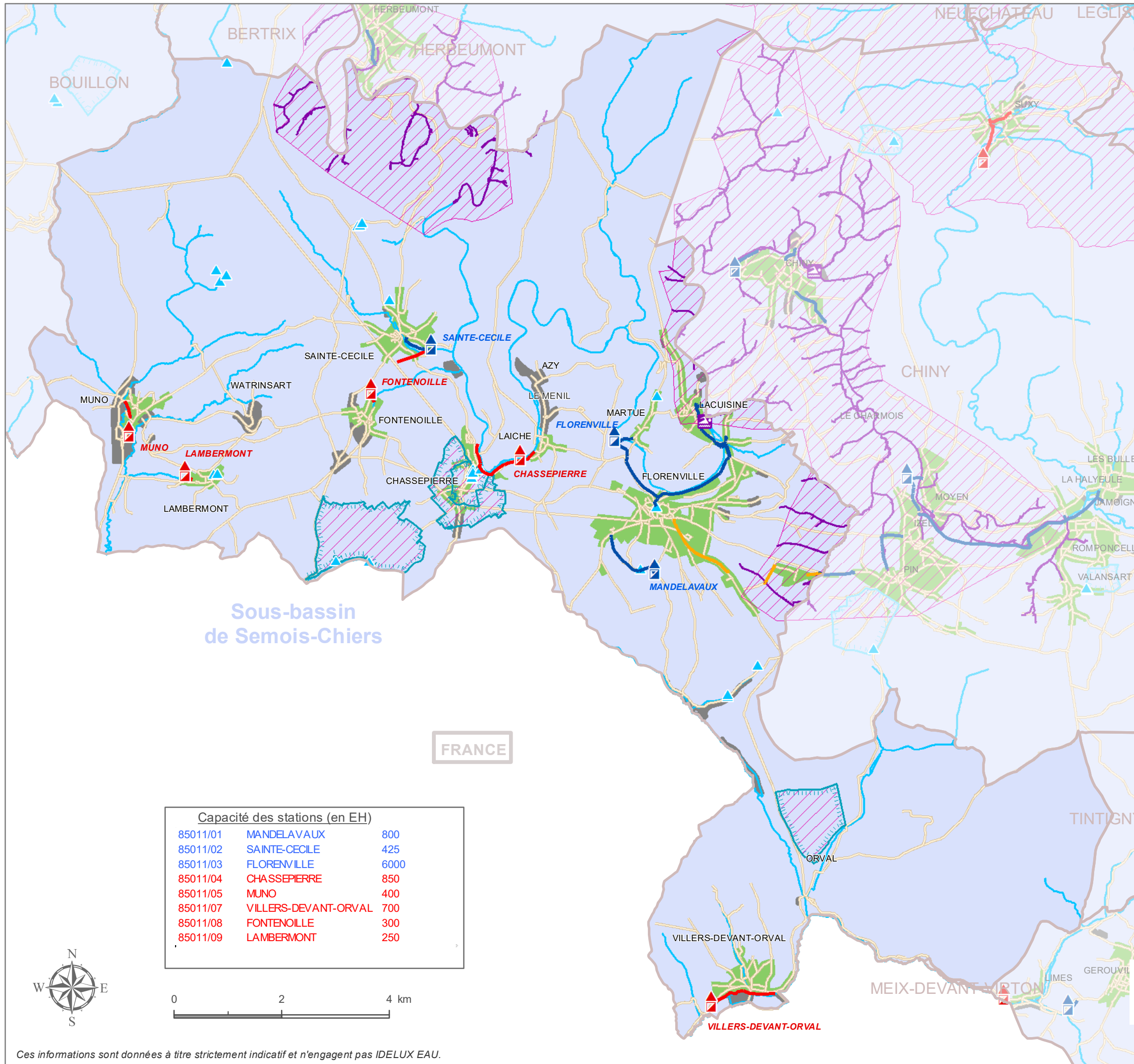


# Carte d'agglomération Commune de Florenville



## Régime d'assainissement

- Collectif
- Autonome
- Demande de modification en cours

## Station d'épuration

- existante  
**NOM**
- en construction  
**NOM**
- au programme  
**NOM**
- à programmer  
**NOM**

## Collecteur

- existant
- en construction
- au programme
- à programmer

Zones prioritaires A.M. 27/04/2007

## Eaux souterraines

- Captage
- Zone de prévention à l'étude (IDELUX Eau)
- Zone de prévention arrêtée

## Zone de baignade

- Zone de baignade
- Zone de protection amont

## Réseau hydrographique

- Limite sous-bassin
- Eaux de surface

## Fond de plan

- Limite communale
- COMMUNE
- LOCALITE
- Réseau routier

Sous-bassin de Semois-Chiers

FRANCE

### Capacité des stations (en EH)

85011/01	MANDELA VAUX	800
85011/02	SAINTE-CECILE	425
85011/03	FLORENVILLE	6000
85011/04	CHASSEPIERRE	850
85011/05	MUNO	400
85011/07	VILLERS-DEVANT-ORVAL	700
85011/08	FONTENOILLE	300
85011/09	LAMBERMONT	250



Ces informations sont données à titre strictement indicatif et n'engagent pas IDELUX EAU.

Sources des données :

PASH: SPGE/réseau routier: TéléAtlas/autres: IDELUX EAU

Dernière mise à jour des données : mars 2020

Date de modification du (des) PASH :  
- Semois-Chiers : 23/10/2018

Date d'entrée en vigueur du (des) PASH :  
- Semois-Chiers : 10/01/2006

Date d'approbation officielle du PCGE : 16/01/1997

TEL : +32 63 23 18 11

FAX : +32 63 23 18 95

[www.idelux.be](http://www.idelux.be)

[infoligne@idelux.be](mailto:infoligne@idelux.be)

