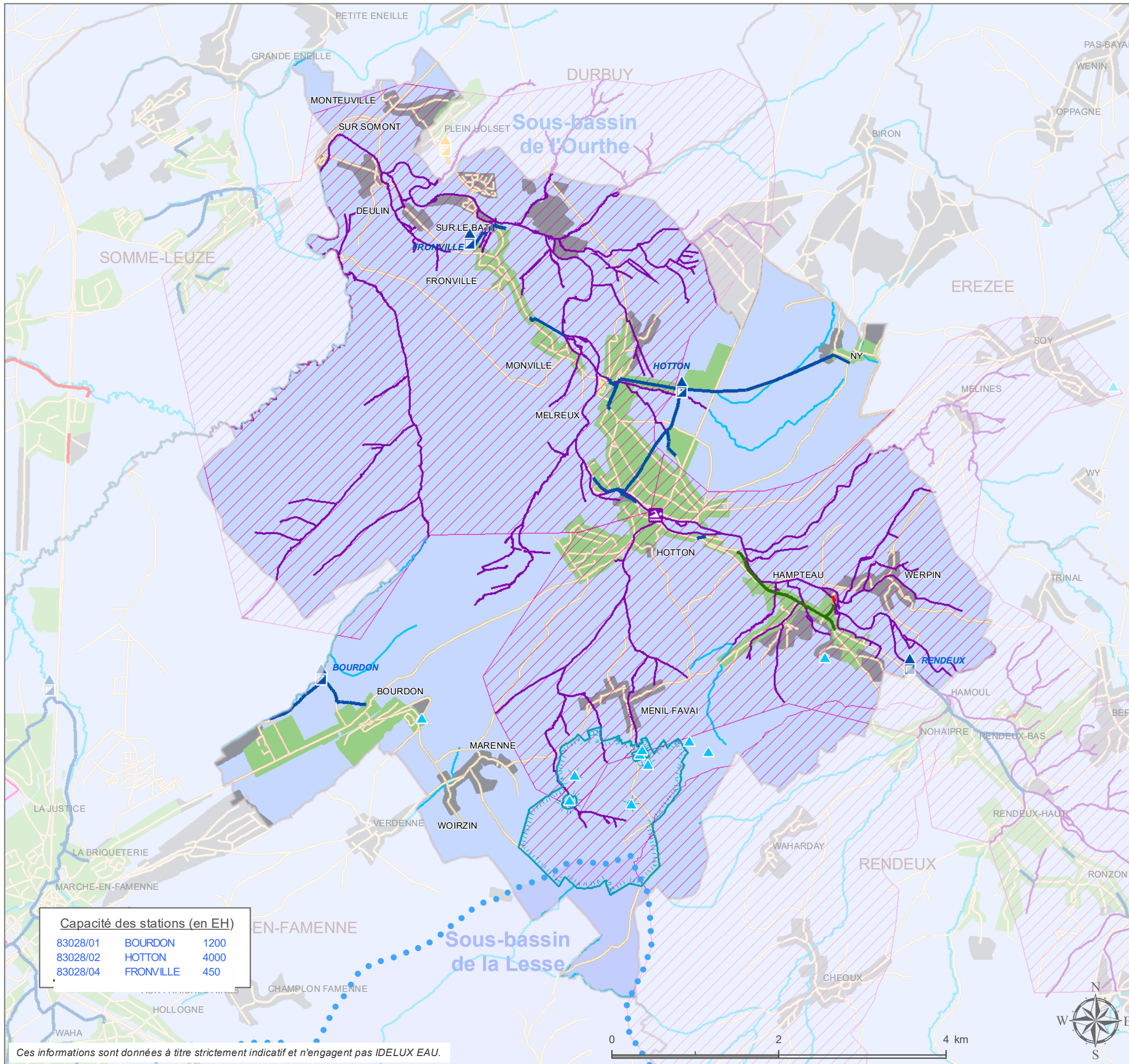


# Carte d'agglomération Commune d'Hotton



## Régime d'assainissement

- Collectif
- Autonome
- Demande de modification en cours

## Station d'épuration

- existante **NOM**
- en construction **NOM**
- au programme **NOM**
- à programmer **NOM**

## Collecteur

- existant
- en construction
- au programme
- à programmer

Zones prioritaires A.M. 27/04/2007

## Eaux souterraines

- Captage
- Zone de prévention à l'étude (IDELUX Eau)
- Zone de prévention arrêtée

## Zone de baignade

- Zone de baignade
- Zone de protection amont

## Réseau hydrographique

- Limite sous-bassin
- Eaux de surface

## Fond de plan

- Limite communale
- COMMUNE
- LOCALITE
- Réseau routier

Capacité des stations (en EH)		
83028/01	BOURDON	1200
83028/02	HOTTON	4000
83028/04	FRONVILLE	450

Ces informations sont données à titre strictement indicatif et n'engagent pas IDELUX EAU.

Sources des données : PASH: SPGE/ réseau routier: TéléAtlas/autres : IDELUX EAU

Dernière mise à jour des données : mars 2020

Date de modification du (des) PASH :  
 - Ourthe : 23/10/2018  
 - Lesse : 11/12/2017  
 Date d'entrée en vigueur du (des) PASH :  
 - Ourthe : 02/12/2005  
 - Lesse : 02/12/2005

Date officielle d'approbation du PCGE : 09/04/1998

TEL : +32 63 23 18 11  
 FAX : +32 63 23 18 95  
[www.idelux.be](http://www.idelux.be)  
[info@idelux.be](mailto:info@idelux.be)



Réal. : IDELUX - Gerco - MB - 21/09/2020