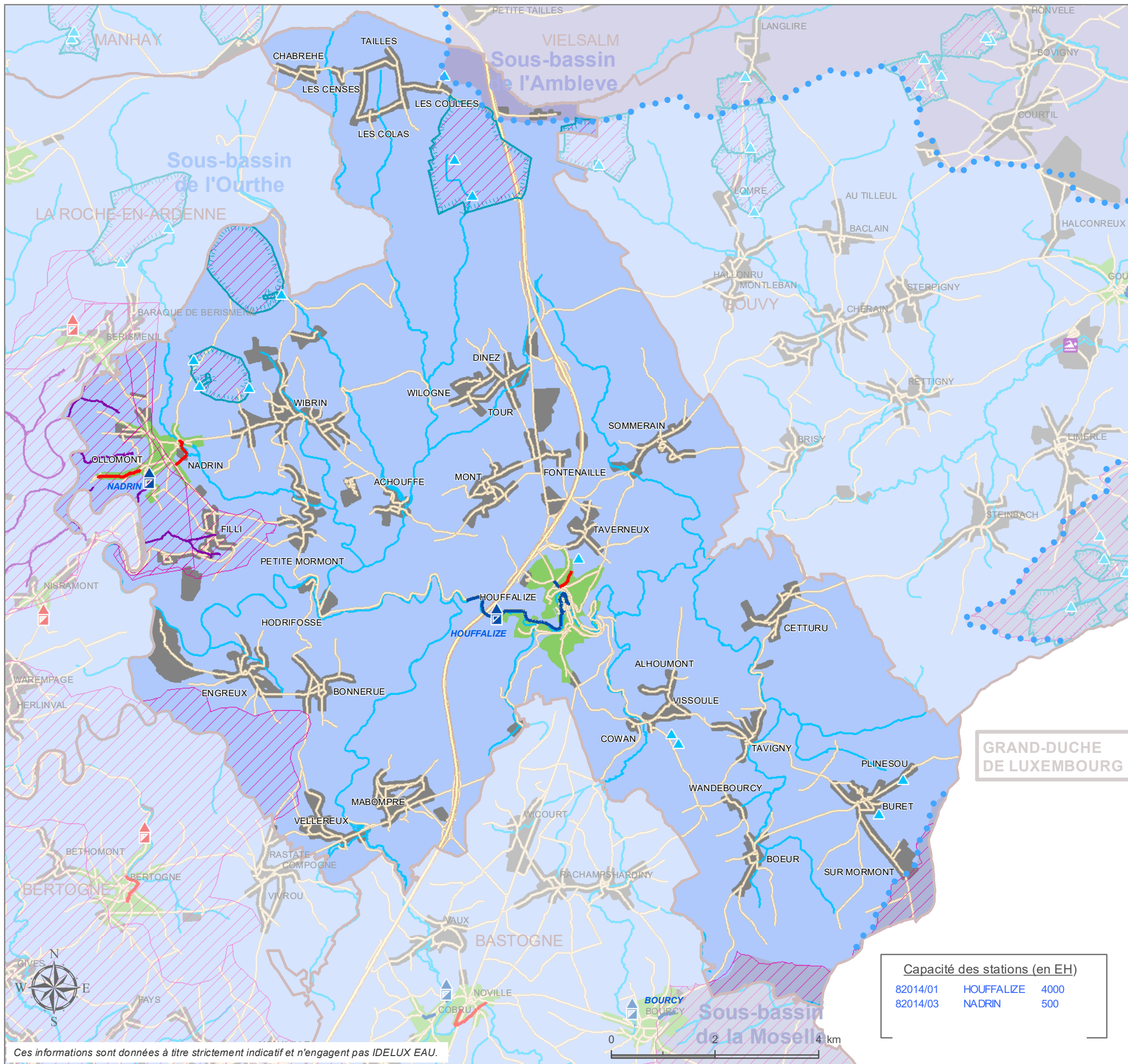


Carte d'agglomération Commune d'Houffalize



Régime d'assainissement

- Collectif
- Autonome

- Demande de modification en cours

Station d'épuration

- existante **NOM**
- en construction **NOM**
- au programme **NOM**
- à programmer **NOM**

Collecteur

- existant
- en construction
- au programme
- à programmer

- Zones prioritaires A.M. 27/04/2007 et 17/09/2013

Eaux souterraines

- Captage
- Zone de prévention à l'étude (IDELUX Eau)

- Zone de prévention arrêtée

Zone de baignade

- Zone de baignade
- Zone de protection amont

Réseau hydrographique

- Limite sous-bassin
- Eaux de surface

Fond de plan

- Limite communale
- COMMUNE
- LOCALITE
- Réseau routier

Sources des données :
PASH: SPGE/ réseau routier: TéléAtlas/autres: IDELUX EAU

Dernière mise à jour des données : mars 2020

Date de modification du (des) PASH :
 - Ourthe : 23/10/2018
 - Amblève : 12/02/2013
 - Moselle : 18/03/2015
 Date d'entrée en vigueur du (des) PASH :
 - Ourthe : 02/12/2005
 - Amblève : 10/01/2006
 - Moselle : 02/12/2005

Date d'approbation officielle du PCGE : 17/02/1999

Capacité des stations (en EH)		
82014/01	HOUFFALIZE	4000
82014/03	NADRIN	500



Ces informations sont données à titre strictement indicatif et n'engagent pas IDELUX EAU.

Réel.: IDELUX - Carto - MB - 280902020

TEL : +32 63 23 18 11
 FAX : +32 63 23 18 95
www.idelux.be
infoligne@idelux.be

