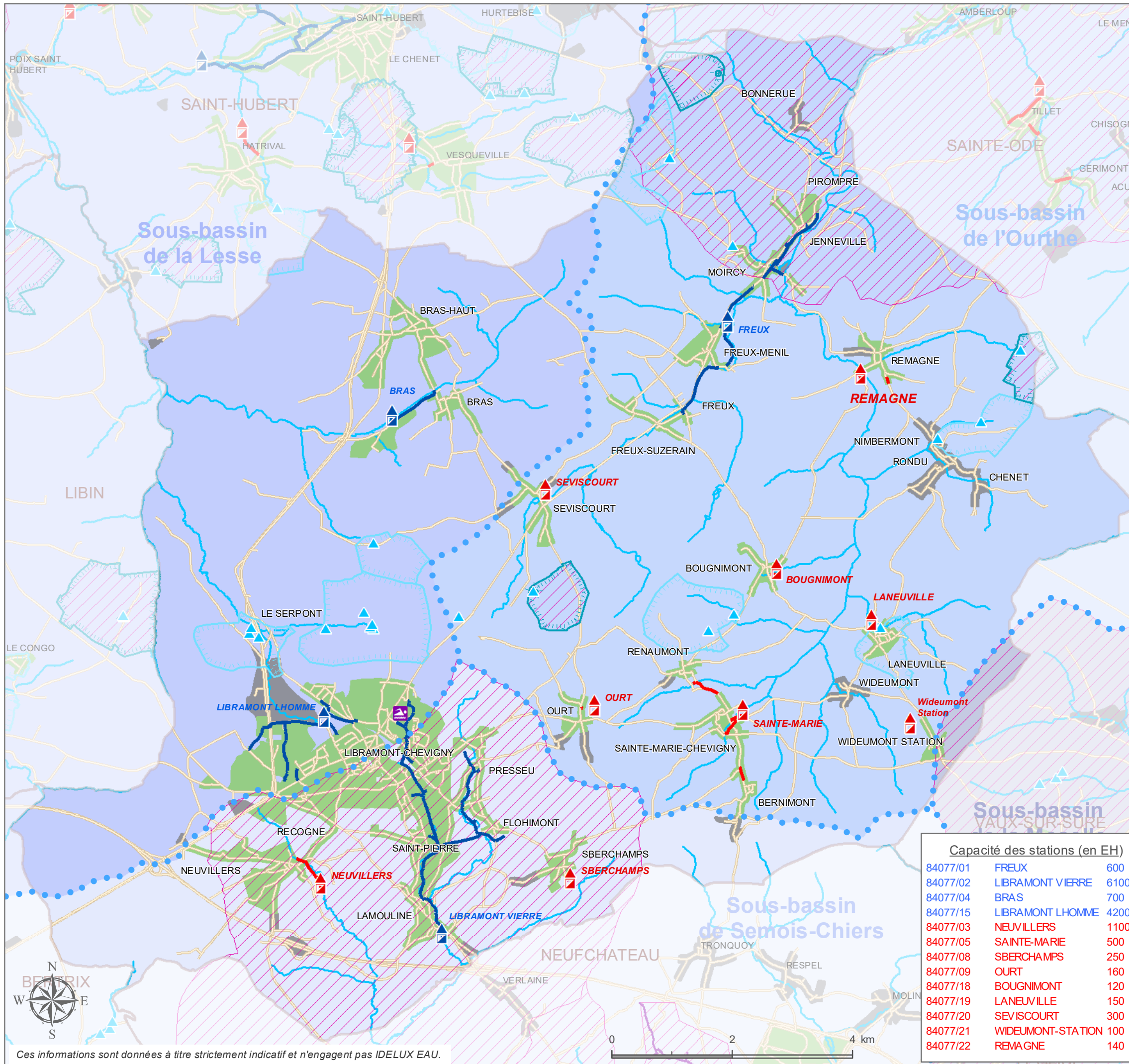


# Carte d'agglomération Commune de Libramont



**Régime d'assainissement**

- Collectif
- Autonome
- Demande de modification en cours

**Eaux souterraines**

- Captage
- Zone de prévention à l'étude (IDELUX Eau)
- Zone de prévention arrêtée
- Zone de baignade
- Zone de protection amont

**Station d'épuration**

- existante **NOM**
- en construction **NOM**
- au programme **NOM**
- à programmer **NOM**

**Collecteur**

- existant
- en construction
- au programme
- à programmer

**Réseau hydrographique**

- Limite sous-bassin
- Eaux de surface

**Fond de plan**

- Limite communale
- COMMUNE
- LOCALITE
- Réseau routier

**Zones prioritaires A.M. 27/04/2007**

Sources des données :  
PASH: SPGE/ réseau routier : TéléAtlas/autres : IDELUX Eau

Dernière mise à jour des données : mars 2020

Date de modification du (des) PASH :  
- Semois-Chiers : 25/10/2016 - Moselle : 18/03/2015  
- Ourthe : 04/06/2019 - Lesse : 11/12/2017  
Date d'entrée en vigueur du (des) PASH :  
- Semois-Chiers : 10/01/2006 - Moselle : 02/12/2005  
- Lesse : 02/12/2005 - Ourthe : 02/12/2005

Date d'approbation officielle du PCGE : 25/02/2000

Capacité des stations (en EH)		
84077/01	FREUX	600
84077/02	LIBRAMONT VIERRE	6100
84077/04	BRAS	700
84077/15	LIBRAMONT LHOMME	4200
84077/03	NEUVILLERS	1100
84077/05	SAINTE-MARIE	500
84077/08	SBERCHAMPS	250
84077/09	OURT	160
84077/18	BOUGNIMONT	120
84077/19	LANEUVILLE	150
84077/20	SEVISCOURT	300
84077/21	WIDEUMONT-STATION	100
84077/22	REMAGNE	140



Ces informations sont données à titre strictement indicatif et n'engagent pas IDELUX EAU.



Réel: IDELUX - Carto - MB - 2/10/2020

TEL : +32 63 23 18 11  
FAX : +32 63 23 18 95

[www.idelux.be](http://www.idelux.be)  
[info@idelux.be](mailto:info@idelux.be)