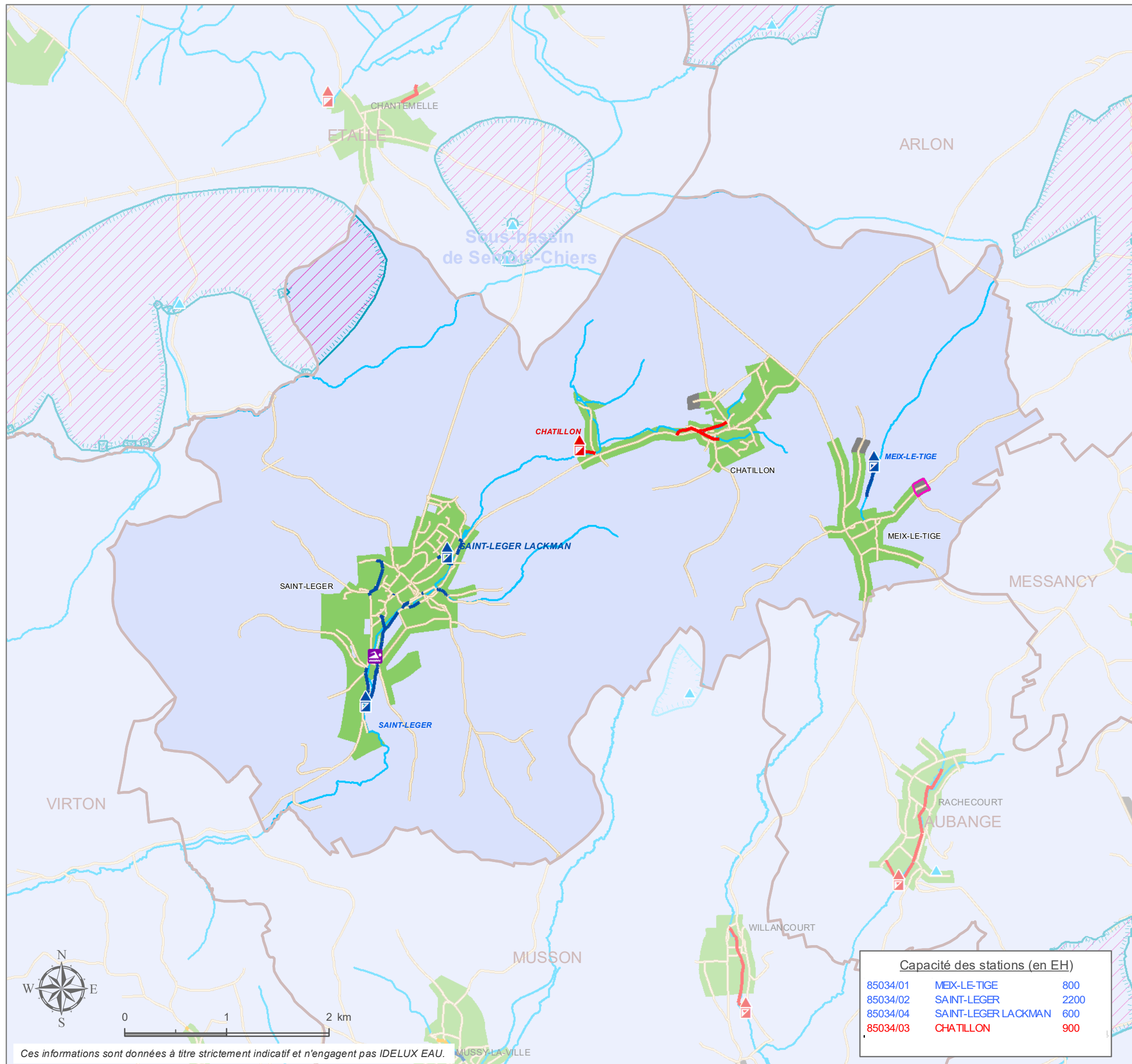


# Carte d'agglomération Commune de Saint-Léger



## Régime d'assainissement

- Collectif
- Autonome
- Demande de modification en cours

## Station d'épuration

- existante  
**NOM**
- en construction  
**NOM**
- au programme  
**NOM**
- à programmer  
**NOM**

## Collecteur

- existant
- en construction
- au programme
- à programmer

Zones prioritaires  
A.M. 27/04/2007

## Eaux souterraines

- Captage
- Zone de prévention à l'étude (IDELUX Eau)
- Zone de prévention arrêtée

## Zone de baignade

- Zone de baignade
- Zone de protection amont

## Réseau hydrographique

- Limite sous-bassin
- Eaux de surface

## Fond de plan

- Limite communale
- COMMUNE
- LOCALITE
- Réseau routier

Sources des données :  
PASH: SPGE/réseau routier: TéléAtlas/autres: IDELUX EAU

Dernière mise à jour des données : mars 2020

Date de modification du (des) PASH :  
- Semois-Chiers : 25/10/2016

Date d'entrée en vigueur du (des) PASH :  
- Semois-Chiers : 10/01/2006

Date d'approbation officielle du PCGE : 18/04/1997

### Capacité des stations (en EH)

|          |                     |      |
|----------|---------------------|------|
| 85034/01 | MEIX-LE-TIGE        | 800  |
| 85034/02 | SAINT-LEGER         | 2200 |
| 85034/04 | SAINT-LEGER LACKMAN | 600  |
| 85034/03 | CHATILLON           | 900  |



Ces informations sont données à titre strictement indicatif et n'engagent pas IDELUX EAU.

TEL : +32 63 23 18 11  
FAX : +32 63 23 18 95

[www.idelux.be](http://www.idelux.be)  
[info@idelux.be](mailto:info@idelux.be)

