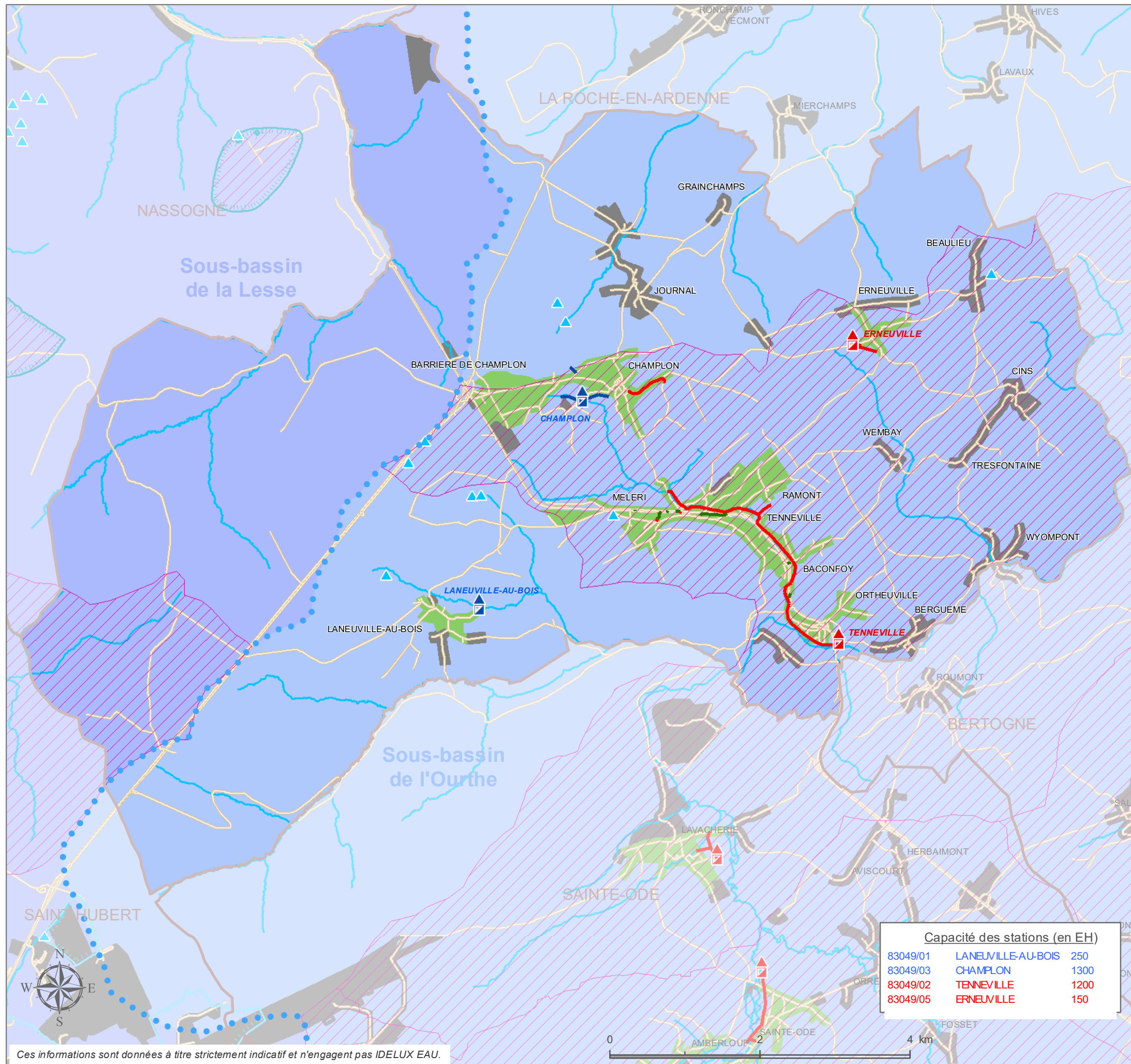


Carte d'agglomération Commune de Tenneville



Régime d'assainissement

- Collectif
- Autonome
- Demande de modification en cours

Station d'épuration

- existante
NOM
- en construction
NOM
- au programme
NOM
- à programmer
NOM

Collecteur

- existant
- en construction
- au programme
- à programmer

Zones prioritaires A.M. 27/04/2007

Eaux souterraines

- Captage
- Zone de prévention à l'étude (IDELUX Eau)
- Zone de prévention arrêtée

Zone de baignade

- Zone de baignade
- Zone de protection amont

Réseau hydrographique

- Limite sous-bassin
- Eaux de surface

Fond de plan

- Limite communale
- COMMUNE
- LOCALITE
- Réseau routier

Sources des données :
PASH: SPGE/réseau routier: TéléAtlas/autres : IDELUX EAU

Dernière mise à jour des données : mars 2020

Date de modification du (des) PASH :
- Ourthe : 03/05/2012
- Lesse : 11/12/2017
Date d'entrée en vigueur du (des) PASH :
- Lesse : 02/12/2005
- Ourthe : 02/12/2005

Date d'approbation officielle du PCGE : 12/02/1998

Capacité des stations (en EH)		
83049/01	LANEVILLE-AU-BOIS	250
83049/03	CHAMPLON	1300
83049/02	TENNEVILLE	1200
83049/05	ERNEUVILLE	150

TEL : +32 63 23 18 11
FAX : +32 63 23 18 95

www.idelux.be
info@idelux.be

