

INONDATIONS ET GESTION DES EAUX PLUVIALES

**IDELUX EAU
EST À VOS CÔTÉS**



Depuis plusieurs années, nous connaissons de plus en plus d'épisodes pluvieux de forte intensité générant des problèmes de débordements de cours d'eau, de coulées boueuses ou de débordements de canalisations.

Le lien entre ces dérèglements de notre pluviosité et le changement climatique semble établi et nous devons nous préparer à faire face à ces épisodes de façon nettement plus régulière que par le passé.

Pour s'en prémunir ou en limiter les impacts, il est indispensable d'agir à plusieurs niveaux :

- ◆ Gérer les eaux pluviales à la parcelle en privilégiant des solutions alternatives au tout à l'égout telles que l'infiltration, le stockage et la restitution à débit régulé vers le milieu récepteur voire déconnecter certaines eaux pluviales du réseau d'égouttage existant.
- ◆ Assurer le fonctionnement optimal des réseaux d'eaux claires et des égouts : établir le cadastre des réseaux, relever l'état structurel et le taux d'encrassement des canalisations, identifier les dysfonctionnements hydrauliques et y remédier, curer et exploiter les canalisations et ouvrages.
- ◆ Gérer l'impact des ruissellements issus des terres agricoles sur les zones urbanisées.

Nos services

1.

Gérer les eaux pluviales à la parcelle

Pour minimiser les impacts du ruissellement généré par un projet d'urbanisation, il est nécessaire d'intégrer, dès la phase de conception, une gestion préventive des eaux pluviales, la plus en amont possible et basée sur les principes suivants :

Limiter l'imperméabilisation, en favorisant au maximum l'infiltration des eaux pluviales in situ en utilisant des espaces verts ou des revêtements perméables (copeaux de bois, dalles alvéolées, pavés drainants, ...).

Maîtriser le ruissellement et favoriser l'infiltration, en privilégiant toujours :

- les voies d'évacuation qui produiront le moins d'accélération et de concentration des flux (noues, modelés de terrain, ...),
- les pentes douces sur lesquelles l'eau s'écoulera plus lentement et pourra donc percoler dans le sol.

Organiser la rétention avec rejet à débit limité en plaçant des dispositifs le plus à l'amont possible sur les trajets de ruissellement. Ces dispositifs sont soit simples (noues, fossés, tranchées de rétention, jardins de pluie, ...) soit plus complexes (toitures, citernes, bassins, ...).

IDELEX Eau

- apporte son expertise aux maîtres d'ouvrages et aux communes pour leurs projets d'urbanisation,
- étudie l'impact hydraulique des projets d'urbanisation sur les réseaux en place,
- remet des avis sur permis,
- sensibilise le grand public au travers de brochures, capsules, ...
- informe les communes, architectes, bureaux d'études ... par des webinaires, des mémentos, ...
- développe des outils facilitant la gestion communale de la matière (mémentos, vérification des dispositifs d'infiltration, check-list permis, ...).

Contact

Conseillères en Environnement (eau)

Aline BAUDUIN

aline.bauduin@idelux.be | ☎ +32 496 12 33 28

(Arlon, Bertrix, Erezée, Florenville, Herbeumont, La Roche-en-Ardenne, Léglise, Libin, Manhay, Neufchâteau, Paliseul, Saint-Hubert, Sainte-Ode, Vaux-sur-Sûre)

Anaïs FABRY

anaïs.fabry@idelux.be | ☎ + 32 495 38 32 37

(Attert, Chiny, Daverdisse, Durbuy, Fauvillers, Gouvy, Hotton, Libramont-Chevigny, Marche-en-Famenne, Martelange, Nassogne, Rendeux, Tellin, Tenneville, Vielsalm, Wellin)

Cathy LE BARON

cathy.lebaron@idelux.be | ☎ +32 498 70 86 47

(Aubange, Bastogne, Bertogne, Bouillon, Etalle, Habay, Houffalize, Meix-devant-Virton, Messancy, Musson, Rouvrois, Saint-Léger, Tintigny, Virton)



2. Connaître et cartographier les réseaux

Parce qu'il est indispensable de connaître pour bien gérer, la reconnaissance des réseaux est une démarche primordiale. Elle porte sur :

- le levé topographique des ouvrages,
- leur caractérisation (dimensions et matériaux),
- l'inspection des canalisations via zoomage ou endoscopie.

La SPGE finance le cadastre des égouts dans les zones d'assainissement collectif.

IDELUX Eau coordonne et réalise ces missions de cadastre en province de Luxembourg.



Nous développons une application cartographique pour permettre aux communes de consulter le cadastre des égouts.

Pour rappel : le décret impétrant impose la vectorisation des câbles et canalisations (égouts, aqueducs, distribution d'eau, ...).

Contact

Coordinateur de la cellule Gestion Technique des Réseaux (GTR)

Olivier MAJERUS

olivier.majerus@idelux.be | 📞 +32 496 56 36 86

3. Modéliser

Lors de pluies soutenues, des problèmes hydrauliques peuvent apparaître sur le réseau d'égouttage allant jusqu'à des mises en charge, des débordements sur les voiries ou des refoulements chez les particuliers.

Il est souvent complexe de déterminer la source du problème.

IDELUX Eau réalise des études via modélisation des réseaux pour appréhender le fonctionnement hydraulique des canalisations au droit du problème et définir les solutions à mettre en œuvre.

En appliquant des pluies de référence au modèle, on identifie les points posant problème.

A partir de cette étape, en modifiant certains paramètres du réseau (pente, diamètre, ...), différents tests virtuels sont menés pour définir les interventions à mener sur le réseau.

IDELUX Eau réalise également des études hydrauliques pour appréhender l'impact de nouveaux développements urbanistiques sur les réseaux d'égouts en place. Nous formulons alors des recommandations quant à la gestion des eaux pluviales à adopter au niveau du projet.



Contact

Conseiller technique

Frédéric ADAM

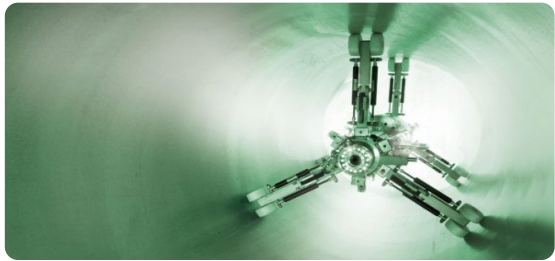
frederic.adam@idelux.be | ☎ +32 493 74 11 52

4. Améliorer les réseaux

Les dysfonctionnements ou défauts structurels mis en évidence par les endoscopies et études hydrauliques nécessitent des interventions sur les réseaux : du simple fraisage pour supprimer des racines ou des raccordements particuliers pénétrants, au placement de manchettes pour des désordres ponctuels ou des chemisages continus pour des problèmes structurants plus importants, voire au remplacement de certains tronçons.

Dans le cadre du contrat d'égouttage, IDELUX Eau assure la maîtrise d'ouvrage déléguée des travaux d'égouttage pour compte de la SPGE.

IDELUX Eau assure également des missions d'assistance à maîtrise d'ouvrage pour des projets hors contrat d'égouttage.



Contact

Chefs de projets égouttage

Eric COTTIN

eric.cottin@idelux.be | ☎ +32 496 26 70 46

(Attert, Chiny, Daverdisse, Durbuy, Erezée, Etalle, Fauvillers, Florenville, Habay, La Roche-en-Ardenne, Léglise, Libin, Libramont- Cheigny, Manhay, Marche-en-Famenne, Martelange, Nassogne, Neufchâteau, Rendeux, Saint-Hubert, Sainte-Ode, Tellin, Tenneville, Tintigny, Vaux-sur-Sûre, Vielsalm, Virton, Wellin)

Patrick HERMANT

patrick.hermant@idelux.be | ☎ + 32 496 19 90 58

(Arlon, Aubange, Bastogne, Bertogne, Bertrix, Bouillon, Gouvy, Herbeumont, Hotton, Houffalize, Meix-devant-Virton, Messancy, Musson, Paliseul, Rouvroy, Saint-Léger)

5. Curer les réseaux

Le curage des égouts est indispensable pour conserver une pleine capacité hydraulique du réseau.

Depuis 3 ans maintenant, IDELUX Eau coordonne un marché-cadre de curage préventif à destination des communes. A ce jour 35 communes y adhèrent.

Ce marché-cadre consiste à gérer les prestations de curage sur les tronçons préalablement choisis en concertation avec les communes, dans l'optique d'assurer au minimum un passage tous les 20 ans. La fréquence de curage doit évidemment être adaptée en fonction de la sensibilité des tronçons.



Contact

Coordinateur de la cellule Gestion Technique des Réseaux (GTR)

Olivier MAJERUS

olivier.majerus@idelux.be | ☎ +32 496 56 36 86

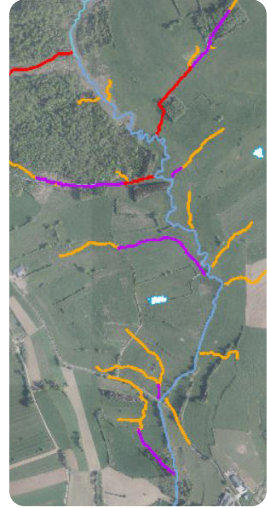
6. Gérer les coulées boueuses

Le ruissellement agricole peut générer d'importants flux d'eaux boueuses avec des impacts non négligeables sur les zones urbanisées.

La cellule GISER du SPW apporte son expertise aux communes pour poser le diagnostic tant en termes d'ouvrages à réaliser que de pratiques agricoles.

En complément aux prestations de la cellule GISER, IDELUX Eau assure des prestations d'assistance à maîtrise d'ouvrage pour la mise en œuvre des équipements de gestion des coulées boueuses.

Ces travaux peuvent bénéficier d'une subsidiation du ministre de l'agriculture.



Contact

Conseiller technique

Frédéric ADAM

frederic.adam@idelux.be | ☎ +32 493 74 11 52

D'autres problèmes ...
nous sommes à votre écoute pour réfléchir à une solution

Nos services

Editeur responsable :
Fabian COLLARD
IDELUX Eau
Drève de l'Arc-en-Ciel, 98
B-6700 ARLON
www.idelux.be



Septembre 2021

