



# Rendez votre commune plus SMART avec IDELUX !

Aujourd'hui, nos villes et communes sont à la croisée des chemins. Entre les évolutions démographiques, environnementales, sociétales et technologiques, elles doivent s'adapter. Dès lors, elles doivent adopter des solutions intelligentes et durables afin de rester attractives ainsi que compétitives. Nos villes et communes sont à l'aube de devenir des Smart Cities.

IDELUX vous épaula dans cette transition numérique en vous proposant des services adaptés à votre situation communale. Notre objectif est de vous accompagner face à ces changements, en mettant en valeur vos actions « smart » actuelles et futures, en recherchant des aides financières, en gérant vos marchés publics...

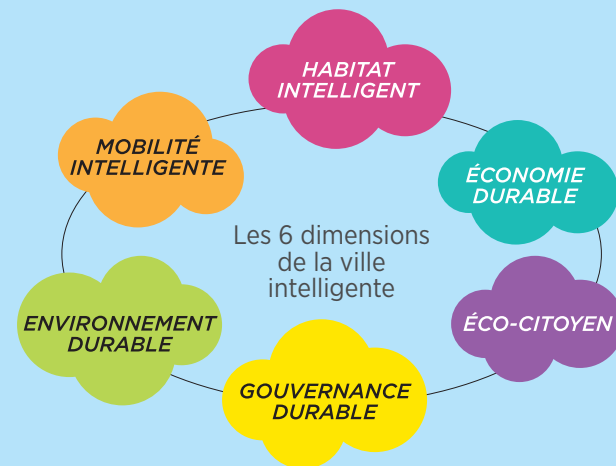
Peu importe la taille de votre commune, n'hésitez pas à engager le changement !

## SMART CITY RURALE

### UNE SMART CITY, QU'EST-CE QUE C'EST ?

Une ville intelligente et durable est un écosystème de parties prenantes (gouvernement local, citoyen, associations, entreprises, universités, centres de recherche,...) engagé dans une stratégie de développement durable en utilisant les nouvelles technologies (notamment numériques) comme facilitateur pour atteindre les objectifs de durabilité (développement économique, bien-être social et respect environnemental).

(Définition du Smart City Institute)





## IDELUX, VOTRE PARTENAIRE DURABLE

Avec une expérience de plus de 50 ans, IDELUX accompagne les acteurs publics dans une multitude de projets variés tels que les aménagements urbains, le développement d'attractions touristiques, la conception d'infrastructures sportives, la valorisation du patrimoine... dans le but d'améliorer les espaces de vie.

Avec l'avènement des Smart Cities, IDELUX souhaite vous épauler dans cette phase de transition numérique, en adoptant une approche adaptée à chaque situation communale.

### Sensibiliser les acteurs locaux et les citoyens

Au vu de la transversalité et de la polyvalence du concept de Smart City/Smart Rural, IDELUX est convaincue de la nécessité d'enclencher une révolution « smart », tant à son niveau qu'au niveau des communes qu'elle conseille. C'est dans cette optique que nous poursuivons une démarche de sensibilisation auprès des collèges et des conseils communaux, des administrations, des entreprises, des ASBL et des citoyens.

### Accompagner les villes et communes dans la mise en place de projets « smart »

IDELUX propose d'accompagner les villes et communes désireuses de s'inscrire dans la démarche Smart City/Smart Rural. Des services spécifiques pourront être proposés :

- Identification des actions « smart » déjà existantes et mise en valeur de celles-ci ;
- Développement et concrétisation de projets spécifiques ;
- Accompagnement des communes dans la mise en place de leur transition numérique ;
- Recherche de financements dont les appels d'offres européens et régionaux ;
- Réflexion et montage de projets à plus long terme ;
- Gestion de marchés particuliers relatifs à des applications mobiles spécifiques, à l'organisation interne de services, à la création de nouveaux sites internet, à la mise en place de plateformes spécifiques...

### IDELUX est à votre écoute.

Contactez-nous dès maintenant pour que nous réfléchissions ensemble à vos projets. Un premier contact ne vous engage à rien !

Toutes les communes sont concernées par la révolution Smart City/Smart Rural, les petites autant que les grandes. C'est pour cela que nous trouverons ensemble des solutions sur mesure, adaptées à vos besoins.

Avec IDELUX, ajoutez un nouveau défi et une nouvelle dimension à votre commune !

#### Contactez-nous !

**Benoît MULLER**  
Chef de projets  
Tél. +32 63 23 18 89  
benoit.muller@idelux.be  
www.idelux.be



#smartregion

digital  
wallonia  
.be

