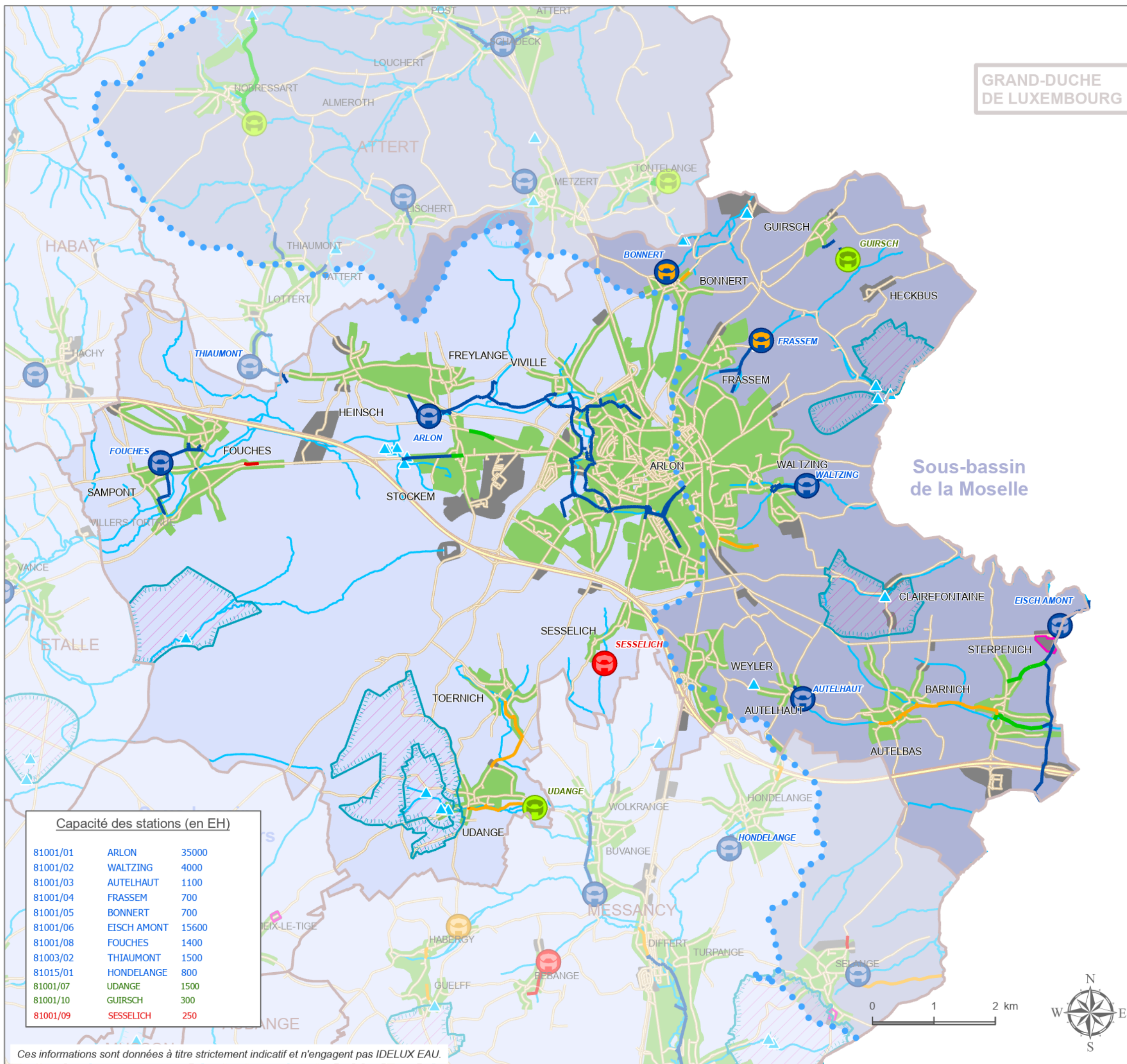


Carte d'agglomération Commune d'Arlon

GRAND-DUCHE
DE LUXEMBOURG



Régime d'assainissement

- Collectif
- Autonome
- Demande de modification en cours

Zones prioritaires A.M. 15/06/2021

Eaux souterraines

- Captage
- Zone de prévention arrêtée
- Zone de prévention à l'étude (IDELUX Eau)

Station d'épuration

- existante **NOM**
- rénovation programmée **NOM**
- en cours de réalisation **NOM**
- à l'étude **NOM**
- inexistante **NOM**

Zone de baignade

- Zone de baignade
- Zone de protection amont

Réseau hydrographique

- Limite sous-bassin
- Eaux de surface

Collecteur

- existant
- en cours de réalisation
- à l'étude
- inexistant

Fond de plan

- Limite communale
- COMMUNE
- LOCALITE
- Réseau routier

Capacité des stations (en EH)		
81001/01	ARLON	35000
81001/02	WALTZING	4000
81001/03	AUTELHAUT	1100
81001/04	FRASSEM	700
81001/05	BONNERT	700
81001/06	EISCH AMONT	15600
81001/08	FOUCHES	1400
81003/02	THIAUMONT	1500
81015/01	HONDELANGE	800
81001/07	UDANGE	1500
81001/10	GUIRSCH	300
81001/09	SESSELICH	250

Sources des données :

PASH: SPGE
Réseau routier: TéléAtlas
Captages et zones de prévention de captages : SPW
Autres: IDELUX EAU

Dernière mise à jour des données : mai 2023

TEL : +32 63 23 18 11

www.idelux.be
infoligne@idelux.be



Ces informations sont données à titre strictement indicatif et n'engagent pas IDELUX EAU.

Réal.: IDELUX - Carto - MB - 31/05/2023