

Communiqué de presse

Arlon, le 17 octobre 2023

Inauguration du Novalis Boost Up Center : une avancée majeure dans l'écosystème biotechnologique

Ce 17 octobre, le parc scientifique Novalis franchit une étape cruciale dans le développement de l'écosystème des biotechnologies avec l'inauguration du Novalis Boost Up Center, un nouvel incubateur offrant aux start-up biotechnologiques un environnement propice à leur croissance.

Un incubateur biotechnologique de pointe

Depuis sa création en 2012, le parc scientifique Novalis a été un catalyseur pour le développement des entreprises biotechnologiques. En 2014, grâce à un partenariat entre IDELUX et le CER Groupe, le Novalis Business Center a vu le jour ; il accueille des entreprises en pleine phase de développement, leur offrant la possibilité de réaliser des tests in vivo pour perfectionner leurs technologies.

Pour satisfaire la demande grandissante du secteur biotech, il était impératif de mettre en place une infrastructure favorisant la poursuite du développement technologique à travers des essais cliniques (phases 1 à 3). C'est désormais une réalité avec l'inauguration du Novalis Boost Up Center.

Avec ce nouvel incubateur propice à la croissance des start-up biotechnologiques, le parc complète son offre en proposant un concept innovant, chaînon manquant dans la chaîne biotechnologique, entre les premiers tests réalisés dans le centre d'entreprises et la mise en production sur un terrain acquis au sein du parc de 10 hectares.

Un outil pour l'essor des start-up biotechnologiques

Le Novalis Boost Up Center offre aux start-up un environnement adapté à leurs premières productions, avec un minimum de risques financiers. Elles ont accès à des infrastructures modulaires comprenant des zones préqualifiées GMP (Good Manufacturing Practices, en français, bonnes pratiques de fabrication (BPF)) spécialement adaptées à leur processus de fabrication. Cela leur permet de s'implanter rapidement et de se concentrer principalement sur



Par cette action, **IDELUX** contribue aux objectifs de développement durable fixés par les Nations Unies.

En particulier :



le développement des solutions biothérapeutiques de demain et ainsi d'assurer leur croissance.

Une infrastructure innovante et flexible

Conçu pour accueillir jusqu'à quatre start-up actives dans les biotechnologies, le Novalis Boost Up Center favorise un environnement collaboratif dynamique. Il offre également la possibilité d'intégrer des salles blanches préfabriquées, garantissant une flexibilité optimale pour les projets en cours.

Cette infrastructure de 1900 m² comprend une zone de production spécifiquement adaptée aux activités biotechnologiques (900 m²), des bureaux (350 m²) et des laboratoires équipés (50 m²). Cette zone de production est spécialement aménagée pour accueillir des containers équipés de salles blanches de grade C classifiées GMP. Le bâtiment abrite des techniques mutualisées (électricité secourue, boucle de chaud et de froid, prises d'air avec température et humidité régulée, ...) qui ont été définies et dimensionnées dans le cadre d'une étude de base réalisée préalablement au projet. Les containers de type salle blanche pourront se plugger directement sur ces différentes techniques.

Un investissement significatif

Dirigé par les bureaux Archipelago de Bruxelles et Ekium de Gosselies, le chantier, débuté en juin 2021, s'est terminé en février 2023. Il comprend plusieurs lots dont la construction du bâtiment et de ses abords (entreprise MOURY de Liège) ; les systèmes de chauffage, de ventilation et de climatisation (HVAC), les sanitaires (entreprise DELTA THERMIC de Herstal) ainsi que l'électricité (l'entreprise COLLIGNON de Briscole (Érezée)).

Le coût total des travaux s'élève à 5,8 millions € HTVA. Ce projet s'inscrit dans le cadre du Programme de financement alternatif SOWAFINAL 2 du Plan wallon d'investissement et bénéficie d'un subside de 2.727.280 € HTVA.

Le parc scientifique Novalis, un écosystème propice à l'innovation

Depuis son implantation en 2012 à Aye, dans un cadre unique et à proximité des 5 universités wallonnes, le Novalis Science Park, s'étendant sur 10 hectares, s'est affirmé comme un acteur majeur dans le secteur des biotechnologies. Il apporte un soutien crucial aux entreprises actives dans les domaines de la santé animale, environnementale et humaine. Ces sociétés bénéficient non seulement de solutions de financement et d'accompagnement proposées par IDELUX, mais également de l'expertise du CER Groupe, le seul centre de recherche collectif wallon agréé en matière des sciences du vivant et spécialisé dans les recherches précliniques.

Le parc scientifique Novalis entretient une collaboration étroite avec les autres parcs scientifiques wallons, en particulier le Biopark, et est un partenaire actif des acteurs du monde académique, notamment les universités, ainsi que du monde économique, comprenant les pôles de compétitivité, les entreprises et les acteurs du financement.



Par cette action, **IDELUX** contribue aux objectifs de développement durable fixés par les Nations Unies.

En particulier :



L'inauguration du Novalis Boost Up Center renforce l'écosystème biotechnologique du Luxembourg belge en élargissant les possibilités d'accueil de start-up à toutes les étapes de leur développement. En collaboration avec ses entreprises et partenaires, le parc scientifique Novalis joue un rôle crucial dans le rayonnement international de la Belgique dans le domaine des biotechnologies.

ATB Therapeutics, premier locataire du Novalis Boost Up Center

Créée en 2018, ATB Therapeutics est une start-up active dans le domaine des sciences du vivant, visant à développer des thérapies innovantes contre le cancer grâce à sa technologie unique de production en plantes. La société s'est installée initialement au Novalis Business Center, au sein duquel elle a pu bénéficier des services et de l'expertise en recherche préclinique du CER Groupe. Aujourd'hui, ATB Therapeutics occupe le Novalis Boost Up Center et emploie près de 20 personnes, preuve de la forte croissance de ses activités.

Max HOURY, COO d'ATB Therapeutics : « *Nous installer au Novalis Business Center nous a permis de ne pas investir considérablement dans des équipements et de nous focaliser sur le développement de notre approche thérapeutique. Dorénavant, le Boost Up Center nous permettra de développer la production de cette dernière à échelle pilote afin d'alimenter les premières études cliniques.*

L'établissement d'ATB au cœur de la province de Luxembourg a été mûrement réfléchi. Les acteurs locaux tels que Investsud et IDELUX ont contribué à la genèse de nos activités de recherche au Novalis Business Center. Ensuite, nous avons pu attirer des talents d'Allemagne, du Grand-Duché de Luxembourg et également de la France, de manière à supporter le développement de notre innovation. Aujourd'hui, nos partenaires historiques continuent à nous épauler financièrement dans notre croissance, notamment avec l'établissement du Boost Up Center, à l'initiative d'IDELUX. »



Par cette action, **IDELUX** contribue aux objectifs de développement durable fixés par les Nations Unies.

En particulier :



Entreprises implantées sur le parc scientifique Novalis

10 entreprises sont implantées dans le Novalis Business Center et une société (European Colostrum Industry) est située dans un bâtiment propre sur le parc. Ces entreprises emploient au total 164 personnes :

- **CER Groupe** (80 emplois sur Novalis (177 à Marloie)) : centre collectif de recherche agréé de la Région wallonne.
www.cergroupe.be
- **ATB Therapeutics** (21 emplois) : Société biotech dans le domaine de l'oncologie visant à développer des actifs anti-cancéreux à base d'éléments végétaux.
www.atbtherapeutics.com
- **Revatis** (6 emplois) : Société spécialisée dans la thérapie cellulaire pour chevaux, traitements de tendinites et d'arthrose.
www.revatis.com
- **Terracert** (2 emplois) : Organisme de contrôle et certification de produits agroalimentaires.
www.terracert.be
- **Orgenesis** (18 emplois) : Société développant, fabriquant et transformant des technologies et des services dans le domaine de la thérapie cellulaire et génique, notamment pour les maladies auto-immunes, oncologiques, neurologiques et métaboliques.
www.orgenesis.com
- **Pig For Life** (5 emplois) : Production d'anticorps polyclonaux à partir de porcs (transgéniques) pour un usage médical, pharmaceutique ou chirurgical.
www.linkedin.com/company/pig-for-life/?originalSubdomain=be
- **Salamander U** (6 emplois) : Société de développement d'équipements et softwares pour laboratoires de biotechnologie.
www.salamanderu.com
- **Netaxis** (10 emplois) : Société de développement et de diffusion de solutions software (produits et services) à destination du secteur des télécommunications.
www.netaxis.be



Par cette action, **IDELUX** contribue aux objectifs de développement durable fixés par les Nations Unies.

En particulier :



- **Agricells** (2 emplois) : Start-up active dans le développement de solutions de biofertilisation et de biocontrôle.
www.agricells.com
- **Air English** (2 emplois) : Centre d'examens en linguistique pour pilotes.
www.air-english.com
- **European Colostrum Industry** (12 emplois) : Société active dans la collecte de colostrum bovin de première traite, la transformation et la commercialisation sous forme de matière première ou de produit nutrition-santé.
www.eci-colostrum.be

Des entreprises situées à proximité du parc font également partie de l'écosystème :

- **Machinesight** (12 emplois) : Bureau d'études spécialisé dans la conception de machines industrielles.
www.machinesight.eu
- **LARECO (LABoratoire de REcherche et de CONseil)** (17 emplois) : Entreprise faisant partie d'un groupe de laboratoires de recherche et de conseil pluridisciplinaires, assurant le conseil et les analyses industrielles dans les secteurs agroalimentaires, des eaux, des sols, des composts, des déchets et de l'air.
www.lareco.net
- **Beldico** (90 emplois) : Société spécialisée dans la production et la vente de produits de soins hospitaliers et de dispositifs médicaux à usage unique de haute valeur pour différents domaines médicaux.
www.beldico.be/fr/accueil.html

Contact IDELUX Développement :

- **Christelle HENROTIN**, Conseiller entreprises, christelle.henrotin@idelux.be, +32 492 18 26 39
- **David BRAIBANT**, Chef de projets (suivi du chantier), david.braibant@idelux.be, +32 499 86 79 48

Contact presse IDELUX :

- **Sylvie ADANT**, sylvie.adant@idelux.be, +32 496 21 24 08



Par cette action, **IDELUX** contribue aux objectifs de développement durable fixés par les Nations Unies.

En particulier :

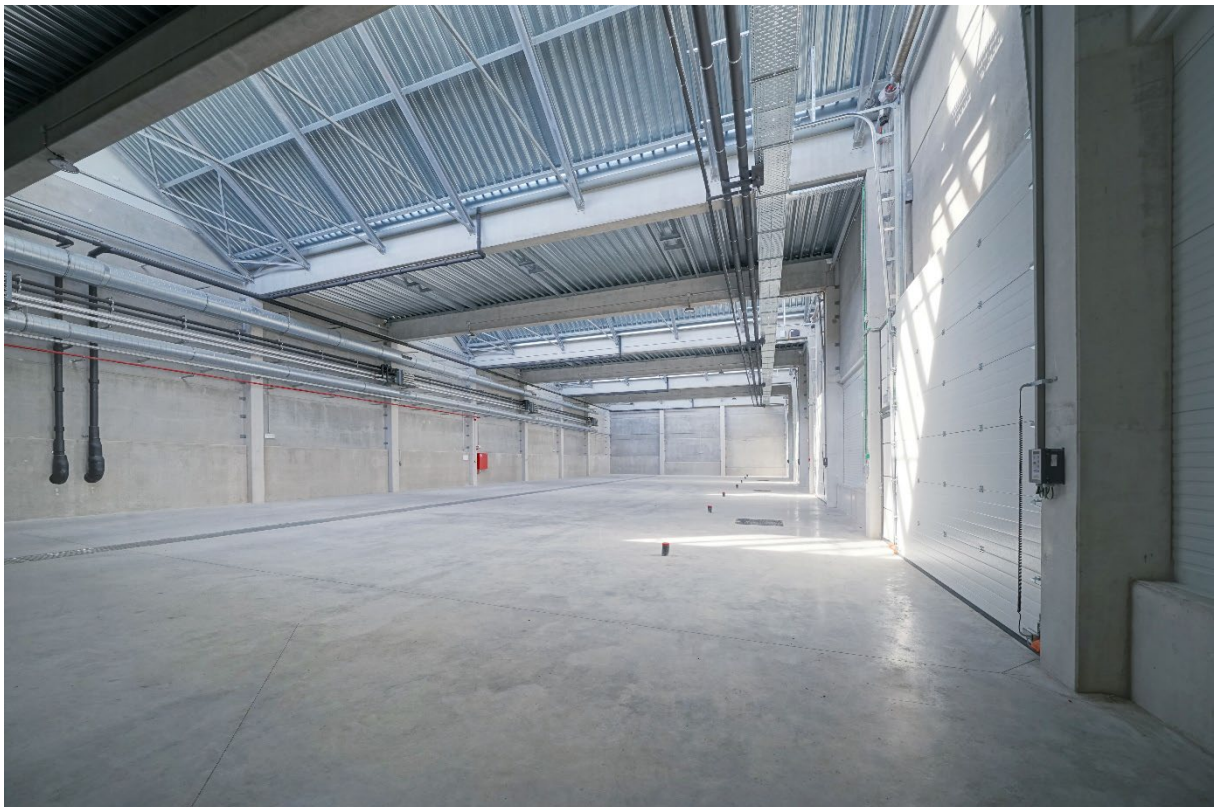


Photos



Par cette action, **IDELUX** contribue aux objectifs de développement durable fixés par les Nations Unies.
En particulier :





Par cette action, **IDELUX** contribue aux objectifs de développement durable fixés par les Nations Unies.
En particulier :

