

A LOUER Halls relais 5 x 250 m²

Parc d'activités du PED - Aubange



ÉQUIPEMENT

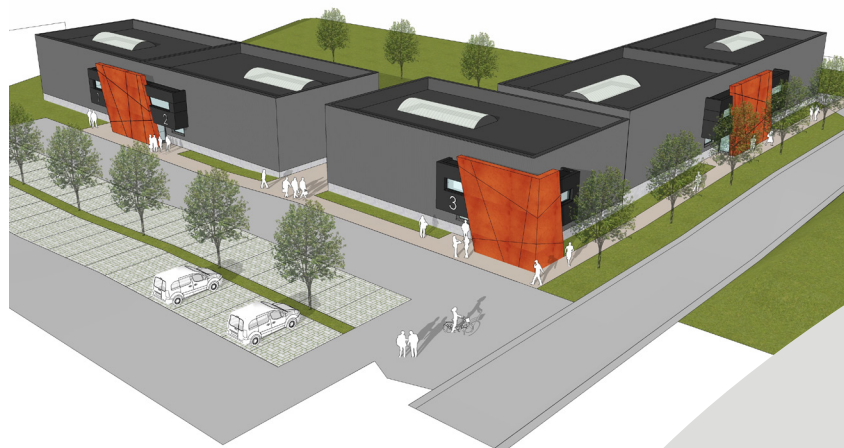
- Bâtiments modulables, compacts et peu énergivores
- Espaces administratifs comprenant bureaux, sanitaires et locaux techniques
- Portes sectionnelles
- Hauteur minimale sous poutres : 8 m dans la zone de stockage
- Charge admissible de 6 t/m²
- Système d'incendie et anti-intrusion
- Eclairage extérieur LED avec détection de présence
- Aires de manoeuvre avec séparateurs d'hydrocarbure
- Parking voitures
- Bâtiments équipés de chauffage au gaz, fibre optique, téléphone, ...
- Citerne d'eau de pluie
- Panneaux photovoltaïques d'une puissance de 5.3 Kwc
- 10 bornes de recharge pour véhicules électriques

DESCRIPTION

Sur le parc d'activités du Pôle Européen de Développement (PED), à la frontière entre la Belgique, le Grand-Duché de Luxembourg et la France, un nouveau quartier d'entreprises vient de sortir de terre. Cinq bâtiments d'accueils sont disponibles à la location pour les TPE/PME souhaitant s'implanter sur ce site historique et facile d'accès via la sortie 4 de l'autoroute A28.

Outre son excellente localisation, ce parc d'activités jouit également de la présence du Terminal Container d'Athus, premier port sec de Belgique.

Ces nouvelles constructions rencontrent parfaitement les enjeux écologiques actuels en proposant une isolation optimale, des panneaux photovoltaïques, un éclairage LED, ...





PARC D'ACTIVITÉS ÉCONOMIQUES DU PÔLE EUROPÉEN DE DÉVELOPPEMENT

- Parc d'activités de 132 hectares
- Concept immobilier intégré dans son environnement
- Plateforme complètement aménagée (routes, éclairage, égouttage...)
- En bordure de l'auroroute A28 et des nationales N52, N81 et N88 Proximité de la E25 et de la E411
- Proximité du Grand-Duché de Luxembourg et de la France
- À proximité du Terminal Container d'Athus



IDELUX DÉVELOPPEMENT, UN ACCOMPAGNEMENT SUR MESURE

IDELUX Développement vous accompagne pas à pas dans la réalisation de votre projet en tenant compte de ses spécificités :

- introduction du permis d'urbanisme, permis d'environnement, permis unique, permis intégré, etc.
- préparation des dossiers d'aides à l'investissement et à l'embauche
- partenariat financier via leasing immobilier
- participation en capital à risque
- mise en réseau d'entreprises
- conseils en énergie
- soutien à l'innovation

Contactez-nous !

Joris BUFFET
Conseiller entreprises

Tél. +32 63 23 19 61
GSM +32 492 14 97 96
joris.buffet@idelux.be

Parc d'activités du PED
Rue des Sports
6791 Athus

