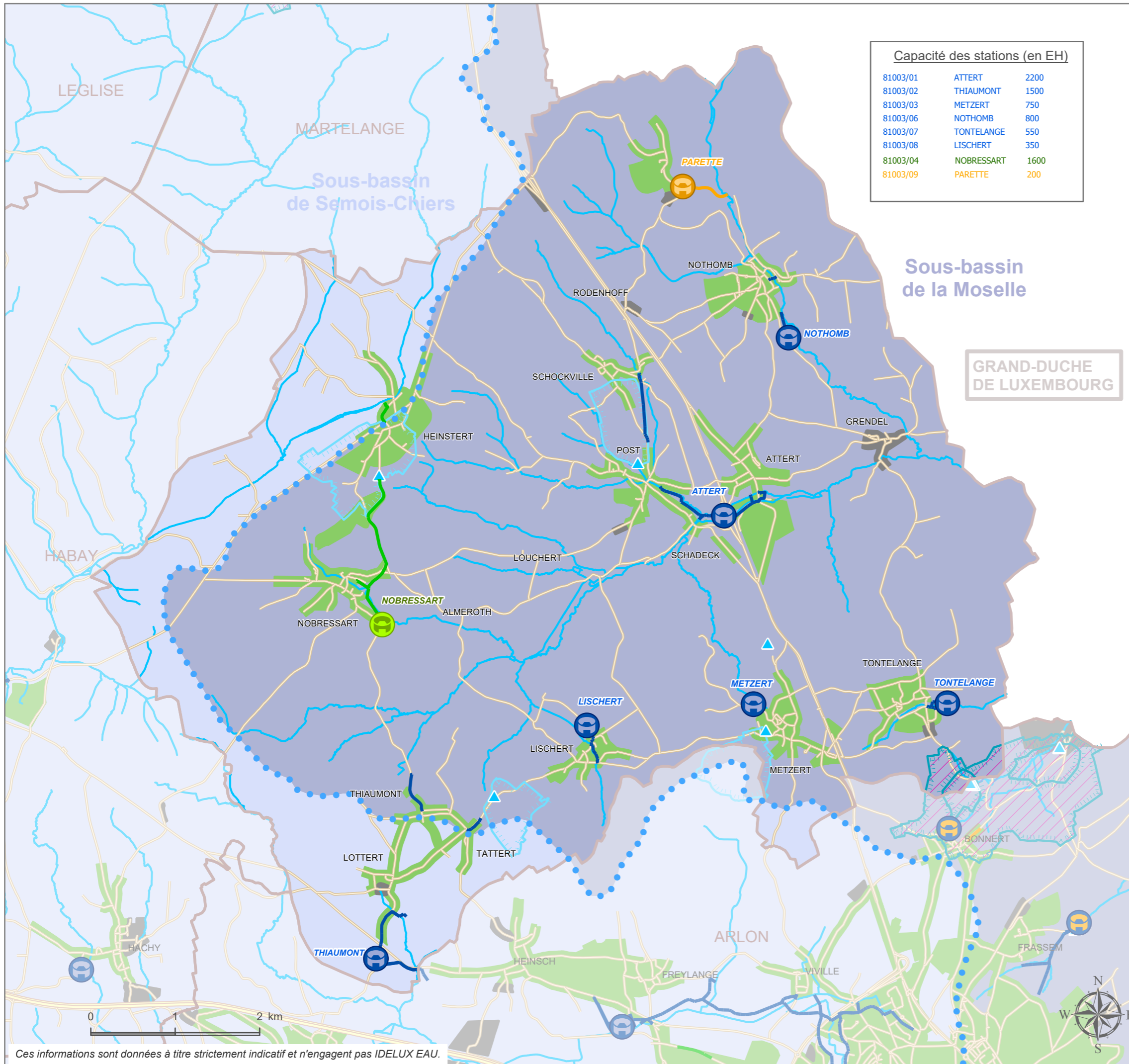


Carte d'agglomération Commune d'Attert

Capacité des stations (en EH)		
81003/01	ATTERT	2200
81003/02	THIAUMONT	1500
81003/03	METZERT	750
81003/06	NOTHOMB	800
81003/07	TONTELANGÉ	550
81003/08	LISCHERT	350
81003/04	NOBRESSART	1600
81003/09	PARETTE	200



Régime d'assainissement

- Collectif
- Autonome
- Demande de modification en cours

Eaux souterraines

- Captage
- Zone de prévention arrêtée
- Zone de prévention à l'étude (IDELUX Eau)

Station d'épuration

- existante **NOM**
- renovation programmée **NOM**
- en cours de réalisation **NOM**
- à l'étude **NOM**
- inexistante **NOM**

Zone de baignade

- Zone de baignade
- Zone de protection amont

Réseau hydrographique

- Limite sous-bassin
- Eaux de surface

Collecteur

- existant
- en cours de réalisation
- à l'étude
- inexistant

Fond de plan

- Limite communale
- COMMUNE
- LOCALITE
- Réseau routier

Zones prioritaires A.M. 15/06/2021

Sources des données :

PASH: SPGE
 Réseau routier: TéléAtlas
 Captages et zones de prévention de captages : SPW
 Autres: IDELUX EAU

Dernière mise à jour des données : novembre 2023

TEL : +32 63 23 18 11

www.idelux.be
infoligne@idelux.be

Ces informations sont données à titre strictement indicatif et n'engagent pas IDELUX EAU.