



Cofinancé par  
l'Union européenne

# ZFT Luxembourg-Wallonie : Évènement de lancement des appels à projets

Interreg



Cofinancé par  
l'Union Européenne  
Kofinanziert von  
der Europäischen Union

Grande Région | Großregion



LE GOUVERNEMENT  
DU GRAND-DUCHÉ DE LUXEMBOURG



Avec le soutien de  
la



Wallonie - Bruxelles  
International.be

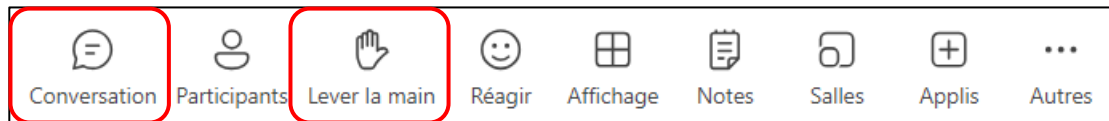
Teams, le 08 mai 2024

# Bienvenue !



Cofinancé par  
l'Union européenne

- Pour un bon déroulé, merci de:



- Moment d'échange, questions/réponses après chaque intervention
- Présentation et enregistrement disponibles sur la page web des ZFT
- Avec le soutien de :

Interreg



Cofinancé par  
l'Union Européenne  
Kofinanziert von  
der Europäischen Union

Grande Région | Großregion



LE GOUVERNEMENT  
DU GRAND-DUCHÉ DE LUXEMBOURG

Avec le soutien de



Wallonie



Wallonie - Bruxelles  
International.be

# Bienvenue !



Cofinancé par  
l'Union européenne

- Contexte : Interreg Grande Région & ZFT
- Présentation des modalités d'appel à projets
- Présentation des critères d'instruction
- Rappel : Règles applicables en Interreg GR
- Les ressources utiles
- Questions/Réponses

Interreg



Cofinancé par  
l'Union Européenne  
Kofinanziert von  
der Europäischen Union

Grande Région | Großregion



LE GOUVERNEMENT  
DU GRAND-DUCHÉ DE LUXEMBOURG



Wallonie - Bruxelles  
International.be

# MOT D'INTRODUCTION



Cofinancé par  
l'Union européenne

**Interreg**



Cofinancé par  
l'Union Européenne  
Kofinanziert von  
der Europäischen Union

Grande Région | Großregion



**IDELUX**  
DÉVELOPPEMENT



LE GOUVERNEMENT  
DU GRAND-DUCHÉ DE LUXEMBOURG

Avec le soutien de  
la



**Wallonie**



Wallonie - Bruxelles  
International.be

# Enjeux européens d'Interreg



Cofinancé par  
l'Union européenne

Soutenir le développement économique, social et environnemental sur le fondement de stratégies territoriales transsectorielles utilisant des outils intégrés de développement territorial

Répondre à l'Objectif spécifique de l'UE : une Europe **plus proche des citoyens**, concrétisée par le développement durable et intégré de tous les types de territoires et d'initiatives locales.

Stimuler la coopération entre les autorités locales et les partenaires par-delà les frontières administratives, ainsi que resserrer les liens entre les milieux urbains et ruraux.

Interreg



Cofinancé par  
l'Union Européenne  
Kofinanziert von  
der Europäischen Union

Grande Région | Großregion



LE GOUVERNEMENT  
DU GRAND-DUCHÉ DE LUXEMBOURG



Wallonie - Bruxelles  
International.be

# CONTEXTE



Cofinancé par  
l'Union européenne

**Interreg**



Cofinancé par  
l'Union Européenne  
Kofinanziert von  
der Europäischen Union

Grande Région | Großregion



LE GOUVERNEMENT  
DU GRAND-DUCHÉ DE LUXEMBOURG



Avec le soutien de  
Wallonie - Bruxelles  
International.be

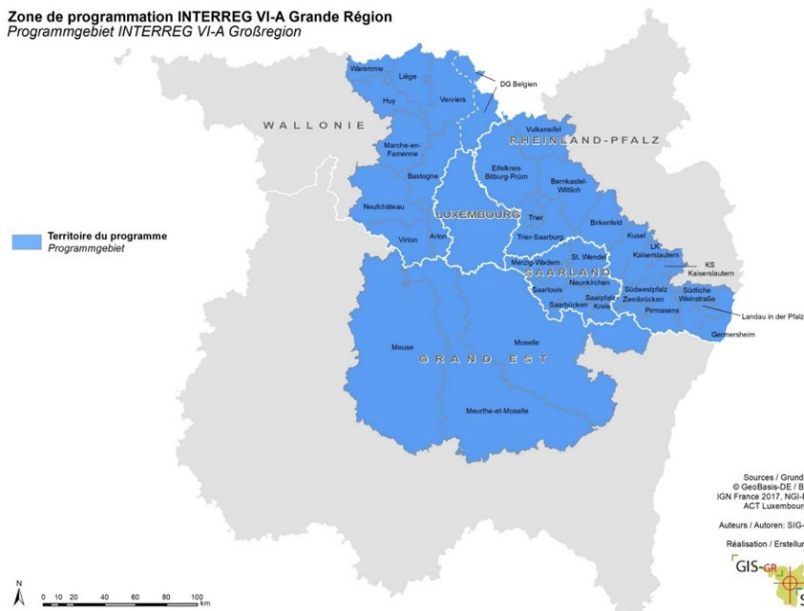
# Interreg Grande Région

## Zone de programmation



Cofinancé par  
l'Union européenne

Zone de programmation INTERREG VI-A Grande Région  
Programmgebiet INTERREG VI-A Großregion



La Sarre

La Rhénanie-Palatinat

La Région Grand Est

Les Départements de la Moselle, de la Meurthe-et-Moselle et de la Meuse

La Wallonie, incluant la Fédération Wallonie-Bruxelles et la Communauté germanophone de Belgique

Le Grand-Duché de Luxembourg

Interreg



Cofinancé par  
l'Union Européenne  
Kofinanziert von  
der Europäischen Union

Grande Région | Großregion



LE GOUVERNEMENT  
DU GRAND-DUCHÉ DE LUXEMBOURG



Wallonie - Bruxelles  
International.be

# Les Points de Contacts

## Quelles sont leurs missions?

- Les Points de contact informent, conseillent et accompagnent les partenaires de projets, du montage à la clôture du projet. Ils sont également en charge de la promotion du programme, en concertation et coopération avec l'Autorité de gestion et le Secrétariat conjoint.
- Ils accompagnent les partenaires pour répondre aux demandes du Programme, notamment dans la préparation des rapports de mise en œuvre (intermédiaires et finaux), des COMAC, des demandes de modifications etc.
- Ils apportent également un soutien aux partenaires en cas de difficultés dans la réalisation de leur projet.



Cofinancé par  
l'Union européenne

**Stéphanie DUPUIS**

**Wallonie – Fédération Wallonie-Bruxelles**

[interreg.libramont@skynet.be](mailto:interreg.libramont@skynet.be)

+32 (0) 61 50 81 81

**Carole BOULMONT**

**Luxembourg | Luxembourg**

[CpInterreg.GR@mat.etat.lu](mailto:CpInterreg.GR@mat.etat.lu)

+352 (0) 247 869 44



# Interreg Grande Région



Cofinancé par  
l'Union européenne

## Période de programmation (2021-2027) - Stratégie

- La stratégie opérationnelle transfrontalière repose sur l'interconnexion spatiale fonctionnelle des versants.
- Accroître l'attractivité et la compétitivité de l'espace de coopération sur trois niveaux de coopération :
  - 1) la GR dans son ensemble,
  - 2) l'espace métropolitain central autour du Luxembourg, et
  - 3) les territoires transfrontaliers de proximité.
- Le programme se concentrera sur **4 objectifs stratégiques** (OS), divisés en **11 objectifs spécifiques** (OSP) qui permettent de répondre au mieux aux enjeux actuels de l'espace transfrontalier.

Interreg



Cofinancé par  
l'Union Européenne  
Kofinanziert von  
der Europäischen Union

Grande Région | Großregion



IDELUX  
DÉVELOPPEMENT



LE GOUVERNEMENT  
DU GRAND-DUCHÉ DE LUXEMBOURG

Avec le soutien de  
la



Wallonie



Wallonie - Bruxelles  
International.be

# Interreg Grande Région



Cofinancé par  
l'Union européenne

## Priorités thématiques et objectifs spécifiques

### Une Grande Région plus verte

- Adaptation au changement climatique
- Économie circulaire
- Protection de la nature et de la biodiversité

### Une Grande Région plus sociale

- Infrastructures du marché du travail
- Infrastructures d'éducation et de formation
- Accès aux soins de santé
- Culture et tourisme durable

### Une Grande Région plus proche des citoyens

- Développement intégré

### Une meilleure gouvernance de la coopération transfrontalière dans la Grande Région

- Coopération juridique et administrative
- Actions interpersonnelles pour le renforcement de la confiance mutuelle
- Autres actions visant à soutenir une meilleure gouvernance de la coopération



# ZFT

## Définition



Cofinancé par  
l'Union européenne

- Une ZFT est un espace de coopération transfrontalière qui dispose :
  - 1) de relations socio-économiques existantes,
  - 2) d'instances de gouvernance transfrontalières,
  - 3) d'une stratégie de coopération territoriale transfrontalière définie par des partenaires de part et d'autre de la frontière
- Objectifs
  - Renforcer le développement local intégré avec une dimension transfrontalière.
  - Répondre à des défis multithématiques nécessitant des actions coordonnées.
- Allocation d'une certaine somme d'argent afin de subventionner des projets sur un territoire bien spécifique, et répondant à une stratégie territoriale.

Interreg



Cofinancé par  
l'Union Européenne  
Kofinanziert von  
der Europäischen Union

Grande Région | Großregion



LE GOUVERNEMENT  
DU GRAND-DUCHÉ DE LUXEMBOURG



Wallonie - Bruxelles  
International.be

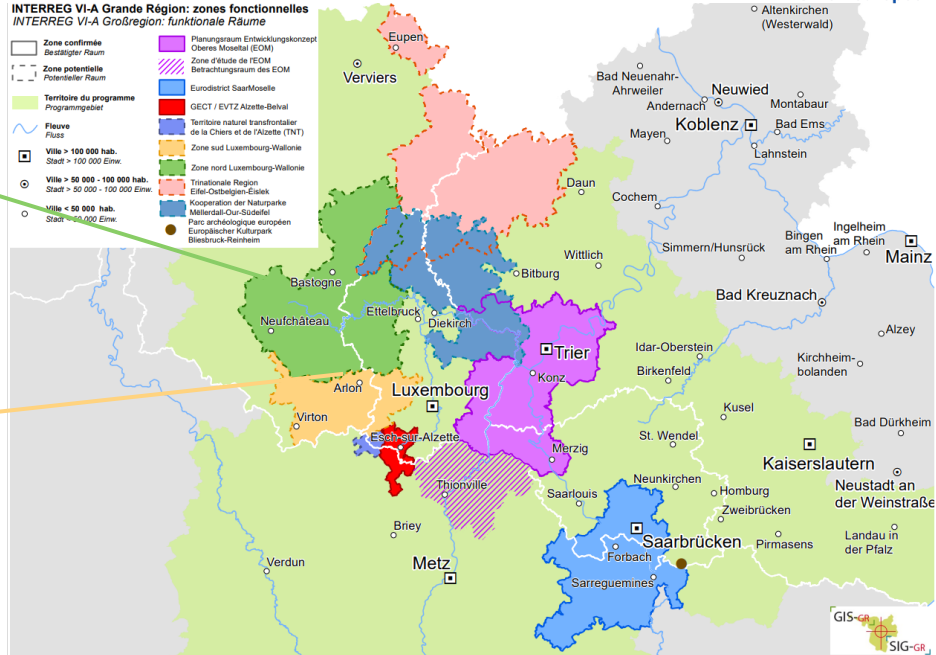
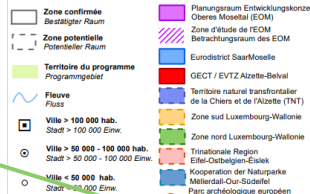
# ZFT

## 10 zones prédéfinies

ZFT Luxembourg-Wallonie Nord

ZFT Luxembourg-Wallonie Sud

INTERREG VI-A Grande Région: zones fonctionnelles  
INTERREG VI-A Großregion: funktionale Räume



Cofinancé par  
l'Union européenne

Interreg



Cofinancé par  
l'Union Européenne  
Kofinanziert von  
der Europäischen Union

Grande Région | Großregion

IDE LUX  
DÉVELOPPEMENT



LE GOUVERNEMENT  
DU GRAND-DUCHÉ DE LUXEMBOURG



Wallonie - Bruxelles  
International.be

# ZFT Lux-Wal

## ZFT Nord

- 31 communes :
  - 12 communes wallonnes.
  - 19 communes luxembourgeoises.
- Enveloppe FEDER pour les projets :  
**4 567 159,69 €**

## ZFT Sud

- 16 communes :
  - 8 communes wallonnes.
  - 8 communes luxembourgeoises.
- Enveloppe FEDER pour les projets :  
**3 607 002,47 €**

Interreg



Cofinancé par  
l'Union Européenne  
Kofinanziert von  
der Europäischen Union

Grande Région | Großregion



Zones Fonctionnelles  
Transfrontalières  
Luxembourg-Wallonie  
Nord et Sud



Cofinancé par  
l'Union européenne

Interreg



Cofinancé par  
l'Union Européenne  
Kofinanziert von  
der Europäischen Union

Grande Région | Großregion



LE GOUVERNEMENT  
DU GRAND-DUCHÉ DE LUXEMBOURG

Avec le soutien de  
la



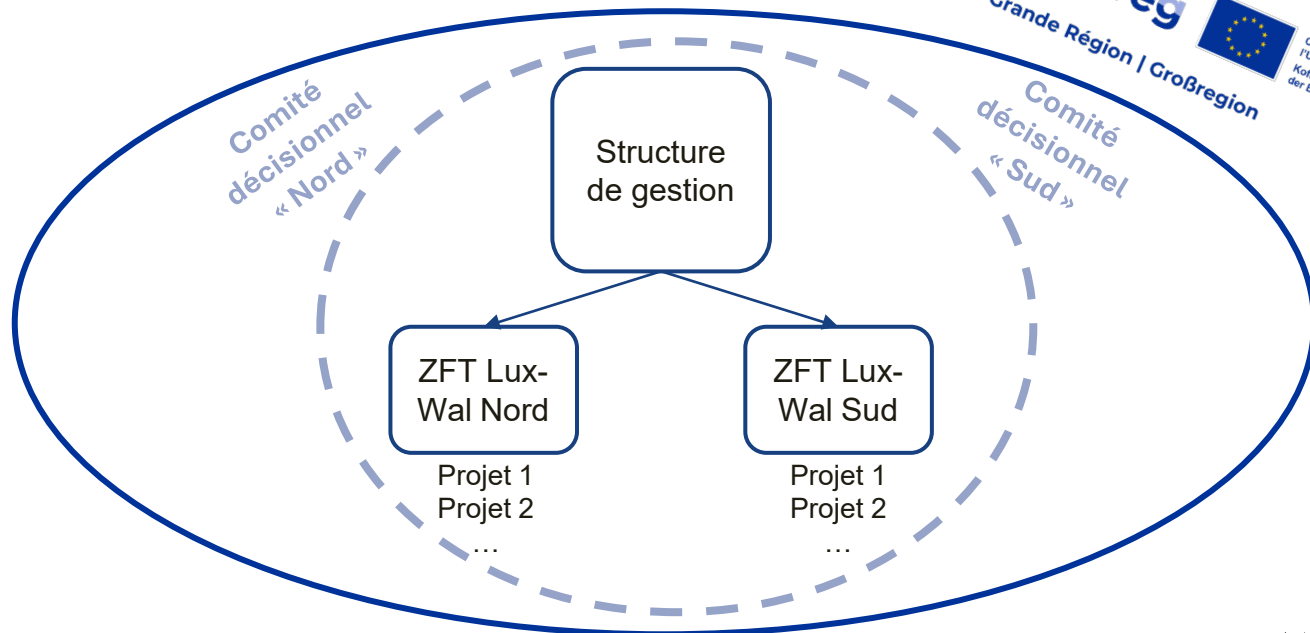
Wallonie



Wallonie - Bruxelles  
International.be

# ZFT Lux-Wal

## Gouvernance



Cofinancé par l'Union européenne

**Interreg**  
Grande Région | Großregion



Cofinancé par l'Union Européenne  
Kofinanziert von der Europäischen Union

**Interreg**



Cofinancé par l'Union Européenne  
Kofinanziert von der Europäischen Union

Grande Région | Großregion



**IDELUX**  
DÉVELOPPEMENT



LE GOUVERNEMENT  
DU GRAND-DUCHÉ DE LUXEMBOURG

Avec le soutien de



**Wallonie**



Wallonie - Bruxelles  
International.be

# ZFT Lux-Wal

## Stratégies



Cofinancé par  
l'Union européenne

Chaque ZFT dispose d'une stratégie de coopération territoriale transfrontalière qui couvre 6 thématiques:



Développement urbain



Services et  
équipements publics



Mobilité



Changement climatique,  
cycle de l'eau et  
biodiversité



Économie régionale,  
locale et circulaire



Tourisme

→ Les projets soutenus devront contribuer à leur mise en œuvre.

Interreg



Cofinancé par  
l'Union Européenne  
Kofinanziert von  
der Europäischen Union

Grande Région | Großregion



IDELUX  
DÉVELOPPEMENT



LE GOUVERNEMENT  
DU GRAND-DUCHÉ DE LUXEMBOURG

Avec le soutien de  
la



Wallonie

# MODALITÉS DES APPELS À PROJETS



Cofinancé par  
l'Union européenne

**Interreg**



Cofinancé par  
l'Union Européenne  
Kofinanziert von  
der Europäischen Union

Grande Région | Großregion



**IDELUX**  
DÉVELOPPEMENT



LE GOUVERNEMENT  
DU GRAND-DUCHÉ DE LUXEMBOURG

Avec le soutien de  
la



**Wallonie**



Wallonie - Bruxelles  
International.be



# Modalités d'appels à projets



Cofinancé par  
l'Union européenne

	ZFT Nord	ZFT Sud
<b>Cofinancement FEDER</b>	Max 60% pour tous les projets ou, si infrastructure, max 40% pour les opérateurs concernés	40% à 60% (pas de distinction pour les projets avec infrastructure)
<b>Plafond pour le cofinancement FEDER en 2024</b>	60% de l'enveloppe disponible pour les projets (lors du 1 <sup>er</sup> processus de décision)	
<b>Financement des projets couvrant les 2 ZFT</b>	100% sur la ZFT la plus concernée/choisie	
<b>Type d'appel à projets</b>	En continu avec min. 2 processus de décision	
<b>Dates d'appel à projets</b>	Du 13/05/2024 au 31/12/2026 Soumission avant 12/07/2024 pour 1 <sup>er</sup> processus de décision	

Interreg



Cofinancé par  
l'Union Européenne  
Kofinanziert von  
der Europäischen Union

Grande Région | Großregion



LE GOUVERNEMENT  
DU GRAND-DUCHÉ DE LUXEMBOURG

Avec le soutien de  
la



Wallonie



Wallonie - Bruxelles  
International.be

# Modalités d'appels à projets



Cofinancé par  
l'Union européenne

	ZFT Nord	ZFT Sud
<b>Stratégie</b>	Répondre à 1 des thématiques et à 1 des axes stratégiques. <b>4 thématiques prioritaires</b>	Répondre à 1 des thématiques et à 1 des axes stratégiques.
<b>Procédure de dépôt</b>	1 phase (uniquement demande de concours)	
<b>Éligibilité des dépenses des projets</b>	Du 01/05/2024 au 30/06/2028	Du 01/06/2024 au 30/06/2028
<b>Durée des projets</b>	Entre 12 mois et 42 mois Tout projet de plus de 36 mois devra être justifié	
<b>Réunion du Comité décisionnel</b>	2 par an	

Interreg



Cofinancé par  
l'Union Européenne  
Kofinanziert von  
der Europäischen Union

Grande Région | Großregion



LE GOUVERNEMENT  
DU GRAND-DUCHÉ DE LUXEMBOURG

Avec le soutien de



Wallonie



Wallonie - Bruxelles  
International.be

# CRITÈRES D'INSTRUCTION



Cofinancé par  
l'Union européenne

**Interreg**



Cofinancé par  
l'Union Européenne  
Kofinanziert von  
der Europäischen Union

Grande Région | Großregion



**IDELUX**  
DÉVELOPPEMENT



LE GOUVERNEMENT  
DU GRAND-DUCHÉ DE LUXEMBOURG

Avec le soutien de  
la



**Wallonie**



Wallonie - Bruxelles  
International.be

# Critères d'instruction



Cofinancé par  
l'Union européenne

- Étapes de la phase d'instruction (qualitative + quantitative)

	Étapes d'instruction	Responsable
<b>A</b>	vérification de la recevabilité de la demande de concours	Structure de gestion
<b>B</b>	instruction de la demande de concours (selon critères définis)	Structure de gestion
<b>B</b>	instruction administrative de la demande de concours (selon critères définis)	Secrétariat conjoint
<b>B</b>	<b>Décision d'approbation (sous réserve) / Rejet</b>	<b>Comité décisionnel de la ZFT</b>

- Grille d'analyse légèrement différente entre les ZFT Nord & Sud
- Sur base de la grille d'analyse utilisée pour les projets classiques

Interreg



Cofinancé par  
l'Union Européenne  
Kofinanziert von  
der Europäischen Union

Grande Région | Großregion

 **IDELUX**  
DÉVELOPPEMENT



LE GOUVERNEMENT  
DU GRAND-DUCHÉ DE LUXEMBOURG

Avec le soutien de  
la



Wallonie

# Critères d'instruction

## Recevabilité



Cofinancé par  
l'Union européenne

- Analyse administrative et non-technique

- 6 critères :

ZFT Nord	ZFT Sud
Dépôt dans les délais (12/07/2024 pour le 1 <sup>e</sup> processus de décision)	
Existence d'un partenariat transfrontalier	
Désignation d'un chef de file	
Période du projet éligible (01/05/2024-30/06/2028)	Période du projet éligible (01/06/2024-30/06/2028)
Complétude du dossier	
Présence des <b>attestations d'engagement</b> et annexes	
Demande de concours bilingue (qualité de la version allemande non évaluée)	

Interreg



Cofinancé par  
l'Union Européenne  
Kofinanziert von  
der Europäischen Union

Grande Région | Großregion



LE GOUVERNEMENT  
DU GRAND-DUCHÉ DE LUXEMBOURG

Avec le soutien de



Wallonie



Wallonie - Bruxelles  
International.be

# Critères d'instruction

## Instruction sur le fond – attribution des points



Cofinancé par  
l'Union européenne

- 45 points à attribuer au total → 5 points par critère
- Attribution des points : 0-1-3-5
- Pour être proposé à l'approbation :

ZFT Nord	ZFT Sud
Recueillir au moins 30 points sur 45	
ET au moins 12 points sur 20 pour des critères « incontournables » (*)	ET au moins 15 points sur 25 pour des critères « incontournables » (*)

Interreg



Cofinancé par  
l'Union Européenne  
Kofinanziert von  
der Europäischen Union

Grande Région | Großregion



LE GOUVERNEMENT  
DU GRAND-DUCHÉ DE LUXEMBOURG



# Critères d'instruction

## Instruction sur le fond – critères (1/3)



Cofinancé par  
l'Union européenne

ZFT Nord	ZFT Sud
<b>Territorialité*</b> Les impacts du projet bénéficient majoritairement le territoire (sinon, proposé au rejet)	
<b>Contribution à la stratégie de la ZFT*</b> 4 thématiques prioritaires Répondre à une des thématiques et un des axes stratégiques	<b>Contribution à la stratégie de la ZFT*</b> Répondre à une des 6 thématiques et un des axes stratégiques
<b>Pertinence et valeur ajoutée*</b> Apporter une contribution significative/durable à la résolution d'une problématique Besoin d'investissement démontré (! Infrastructures complémentaires aux projets) Fonds européens ont un effet incitatif	<b>Pertinence et valeur ajoutée*</b> Apporter une contribution significative/durable à la résolution d'une problématique Besoin d'investissement démontré Fonds européens ont un effet incitatif

Interreg



Cofinancé par  
l'Union Européenne  
Kofinanziert von  
der Europäischen Union

Grande Région | Großregion



IDELUX  
DÉVELOPPEMENT



LE GOUVERNEMENT  
DU GRAND-DUCHÉ DE LUXEMBOURG

Avec le soutien de  
la



Wallonie

# Critères d'instruction

## Instruction sur le fond – critères (2/3)



Cofinancé par  
l'Union européenne

ZFT Nord	ZFT Sud
<b>Partenariat et gestion*</b> Partenaires financiers viennent en priorité du territoire de la ZFT Participation adéquate et conforme aux compétences Moyens pour la gestion adaptés au projet Tous les acteurs sont indispensables	
<b>Méthodologie</b> Activités et modules nécessaires et organisés de manière cohérente Délais réalistes	
<b>Résultats</b> Actions pertinentes par rapport aux objectifs attendus Projet répond aux indicateurs de réalisation et de résultat Résultats clairs et réalistes	

Interreg



Cofinancé par  
l'Union Européenne  
Kofinanziert von  
der Europäischen Union

Grande Région | Großregion

 **IDELUX**  
DÉVELOPPEMENT



LE GOUVERNEMENT  
DU GRAND-DUCHÉ DE LUXEMBOURG

Avec le soutien de



Wallonie



# Critères d'instruction

## Instruction sur le fond – critères (3/3)



Cofinancé par  
l'Union européenne

ZFT Nord	ZFT Sud
<p>Pérennité du projet Pérennisation au-delà de la période de financement Résultats peuvent être poursuivis après la fin du projet Projet peut être reproduit</p>	<p>Pérennité du projet* Pérennisation au-delà de la période de financement Résultats peuvent être poursuivis après la fin du projet Projet peut être reproduit</p>
<p>Principes horizontaux Impact évalué (développement durable, égalité des chances, égalité hommes/femmes) Si infrastructure, incorporation des normes environnementales &amp; solutions innovantes</p>	

Interreg



Cofinancé par  
l'Union Européenne  
Kofinanziert von  
der Europäischen Union

Grande Région | Großregion



LE GOUVERNEMENT  
DU GRAND-DUCHÉ DE LUXEMBOURG

Avec le soutien de  
la



Wallonie

# RAPPEL DES RÈGLES INTERREG GR



Cofinancé par  
l'Union européenne

**Interreg**



Cofinancé par  
l'Union Européenne  
Kofinanziert von  
der Europäischen Union

Grande Région | Großregion



**IDELUX**  
DÉVELOPPEMENT



LE GOUVERNEMENT  
DU GRAND-DUCHÉ DE LUXEMBOURG

Avec le soutien de  
la



**Wallonie**



Wallonie - Bruxelles  
International.be

# Interreg GR - règles

## Catégories de dépenses éligibles



Cofinancé par  
l'Union européenne

- Les frais de personnel (coûts unitaires)
  - Taux forfaitaire pour les frais de bureau et frais administratifs (15%)
  - Taux forfaitaire pour les frais de déplacement et d'hébergement (5%)
- Les frais liés au recours à des compétences et à des services externes
- Les frais d'équipement
- Les frais d'infrastructure et de travaux
- Le forfait de préparation du projet : couvre les frais encourus par les partenaires financiers du projet lors de la préparation de la demande de concours FEDER (p.ex. frais de traduction, frais de déplacement pour les réunions préparatoires, frais de consultance)

Interreg



Cofinancé par  
l'Union Européenne  
Kofinanziert von  
der Europäischen Union

Grande Région | Großregion



LE GOUVERNEMENT  
DU GRAND-DUCHÉ DE LUXEMBOURG



# Interreg GR - règles

## Règles sur les dépenses éligibles et le reporting



Cofinancé par  
l'Union européenne

- Détaillées dans les conditions générales des projets.
  - Document essentiel, à respecter lors de la soumission de la demande de concours et durant la mise en œuvre du projet.
- Dépenses < 20€ inéligibles.
- Obligation de mise en concurrence et respect du droit des marchés publics selon les règles nationales et européennes.
- Projets de moins de 200 000,01€ de budget global doivent suivre des règles spécifiques.
- Les projets doivent transmettre des informations sur leur mise en œuvre de manière régulière, selon un calendrier établi (reporting des indicateurs).

Interreg



Cofinancé par  
l'Union Européenne  
Kofinanziert von  
der Europäischen Union

Grande Région | Großregion



LE GOUVERNEMENT  
DU GRAND-DUCHÉ DE LUXEMBOURG



# Interreg GR - règles

## Pièces justificatives et conservation des documents



Cofinancé par  
l'Union européenne

Pièces justificatives :

- Contrat de travail, factures, preuves de décaissement, documents d'attribution liés à la mise en concurrence, mesures de publicité, ...

Tous les documents, pièces justificatives, équipements etc. en lien avec le projet doivent être conservés pendant une période de cinq ans à compter du 31 décembre de l'année au cours de laquelle l'Autorité de certification verse le dernier paiement au partenaire chef de file.

Interreg



Cofinancé par  
l'Union Européenne  
Kofinanziert von  
der Europäischen Union

Grande Région | Großregion



IDELUX  
DÉVELOPPEMENT



LE GOUVERNEMENT  
DU GRAND-DUCHÉ DE LUXEMBOURG

Avec le soutien de



Wallonie

# Interreg GR - Communication

## Pourquoi communiquer ?



Cofinancé par  
l'Union européenne

- Important pour la visibilité du projet
- Les projets sont des ambassadeurs du programme et de la zone
- Obligations d'information et de transparence

Interreg



Cofinancé par  
l'Union Européenne  
Kofinanziert von  
der Europäischen Union

Grande Région | Großregion



IDELUX  
DÉVELOPPEMENT



LE GOUVERNEMENT  
DU GRAND-DUCHÉ DE LUXEMBOURG

Avec le soutien de  
la



Wallonie



Wallonie - Bruxelles  
International.be

# Interreg GR - Communication

## Information et visibilité

- Il est essentiel de faire savoir que l'Union européenne cofinance votre projet via Interreg Grande Région
- Le Guide de communication du programme récapitule les règles à respecter en matière d'information et de visibilité



Cofinancé par  
l'Union européenne



Interreg



Cofinancé par  
l'Union Européenne  
Kofinanziert von  
der Europäischen Union

Grande Région | Großregion



IDELUX  
DÉVELOPPEMENT



LE GOUVERNEMENT  
DU GRAND-DUCHÉ DE LUXEMBOURG

Avec le soutien de  
la



Wallonie



Wallonie - Bruxelles  
International.be

# Interreg GR - Communication

Obligations en termes d'information, de visibilité et de communication



Cofinancé par  
l'Union européenne





# Interreg GR - Communication

Obligations en termes d'information, de visibilité et de communication



Cofinancé par  
l'Union européenne

1. Utiliser le logo sur tous vos supports de communication
2. Présenter le projet et le cofinancement de l'UE sur votre site internet et ses réseaux sociaux
3. Informer les participants à vos actions qu'ils bénéficient d'un cofinancement de l'UE
4. Accrocher l'affiche A3 du projet, préparé par le Secrétariat conjoint, dans un endroit visible du public dans vos locaux et ceux de vos partenaires
5. Rendre visible le cofinancement de l'UE sur les matériels achetés dans le cadre du projet
6. Apposer une plaque ou un panneau d'affichage (> 100.000 € budget total ou investissements matériels, l'achat d'équipement ou l'installation d'équipement acheté)
7. Organiser un événement de communication en associant la Commission européenne et l'Autorité de Gestion (projets avec > 5.000.000 € de budget total en ont l'obligation)

Interreg



Cofinancé par  
l'Union Européenne  
Kofinanziert von  
der Europäischen Union

Grande Région | Großregion



LE GOUVERNEMENT  
DU GRAND-DUCHÉ DE LUXEMBOURG



Wallonie - Bruxelles  
International.be

**Interreg**



Cofinancé par  
l'Union Européenne  
Kofinanziert von  
der Europäischen Union

**Grande Région | Großregion**

Le logo Interreg Grande Région

# Interreg GR - Communication

Sanctions en cas de non-respect des obligations d'information, de communication et de visibilité



Cofinancé par  
l'Union européenne

- Le **non-respect** des obligations en matière d'information, de communication et de visibilité expose le bénéficiaire concerné à des sanctions financières
- Lorsqu'aucune action corrective n'a été mise en place, l'Autorité de gestion applique des mesures, dans le respect du principe de proportionnalité, en **annulant jusqu'à 2 % du soutien octroyé par les Fonds**

Interreg



Cofinancé par  
l'Union Européenne  
Kofinanziert von  
der Europäischen Union

Grande Région | Großregion



IDELUX  
DÉVELOPPEMENT



LE GOUVERNEMENT  
DU GRAND-DUCHÉ DE LUXEMBOURG

Avec le soutien de  
la



Wallonie



Wallonie - Bruxelles  
International.be

# Interreg GR - Communication

## Contact



Cofinancé par  
l'Union européenne

Envoyez vos demandes de validation et vos questions en matière de communication au Secrétariat conjoint à :

**Justine Roussie**

**Chargée de communication**

Secrétariat conjoint

GECT Autorité de Gestion Programmes Interreg Grande Région

**E-Mail** > [communication@interreg-gr.lu](mailto:communication@interreg-gr.lu)

**Tel.** > +352 247 80 110

**Internet** > [www.interreg-gr.eu](http://www.interreg-gr.eu) | [LinkedIn](#) | [Facebook](#) | [Instagram](#)

**Interreg**



Cofinancé par  
l'Union Européenne  
Kofinanziert von  
der Europäischen Union

Grande Région | Großregion



**IDELUX**  
DÉVELOPPEMENT



LE GOUVERNEMENT  
DU GRAND-DUCHÉ DE LUXEMBOURG

Avec le soutien de  
la



**Wallonie**



Wallonie - Bruxelles  
International.be

# RESSOURCES UTILES



Cofinancé par  
l'Union européenne

**Interreg**



Cofinancé par  
l'Union Européenne  
Kofinanziert von  
der Europäischen Union

Grande Région | Großregion



**IDELUX**  
DÉVELOPPEMENT



LE GOUVERNEMENT  
DU GRAND-DUCHÉ DE LUXEMBOURG

Avec le soutien de  
la



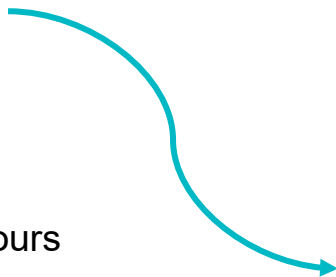
**Wallonie**



Wallonie - Bruxelles  
International.be

# Ressources

- Page web commune
  - Synthèse des stratégies
  - Conditions d'appel à projets
  - Critères d'instruction
  - Modèle de demande de concours
  - Vademecum
  - Documents Interreg GR applicables



Plus  
d'infos !



Cofinancé par  
l'Union européenne

- Nous contacter : [zft-luxwal@idelux.be](mailto:zft-luxwal@idelux.be)

Interreg



Cofinancé par  
l'Union Européenne  
Kofinanziert von  
der Europäischen Union

Grande Région | Großregion



IDELUX  
DÉVELOPPEMENT



LE GOUVERNEMENT  
DU GRAND-DUCHÉ DE LUXEMBOURG

Avec le soutien de  
la



Wallonie



Wallonie - Bruxelles  
International.be

# Ressources



Cofinancé par  
l'Union européenne

- [Page web Interreg Grande Région](#)
  - Coordonnées des Points de contacts
  - Pages projets
  - Logos et Guide Communication
  - Newsletter et Réseaux sociaux
- JEMS
  - [Accès](#)
  - [Guide d'utilisation](#)
  - [FAQ JEMS](#)
  - Des questions ? Besoin d'aide concernant JEMS ? Ecrivez à l'adresse support -[jems@interreg-gr.lu](mailto:jems@interreg-gr.lu). Les demandes sont traitées du lundi au vendredi de 9h00 à 16h30.
- [Centre de téléchargement de l'emblème de l'UE](#)

Interreg



Cofinancé par  
l'Union Européenne  
Kofinanziert von  
der Europäischen Union

Grande Région | Großregion



LE GOUVERNEMENT  
DU GRAND-DUCHÉ DE LUXEMBOURG

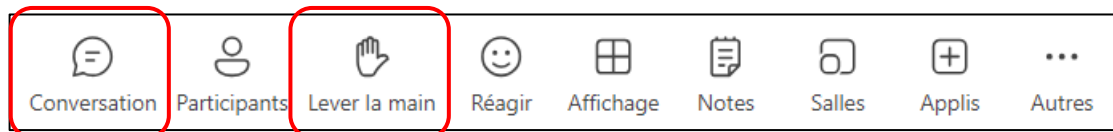


Wallonie - Bruxelles  
International.be

# QUESTIONS/RÉPONSES



Cofinancé par  
l'Union européenne



Interreg



Cofinancé par  
l'Union Européenne  
Kofinanziert von  
der Europäischen Union

Grande Région | Großregion



LE GOUVERNEMENT  
DU GRAND-DUCHÉ DE LUXEMBOURG



Wallonie - Bruxelles  
International.be



# CONCLUSION



Cofinancé par  
l'Union européenne

**Interreg**



Cofinancé par  
l'Union Européenne  
Kofinanziert von  
der Europäischen Union

Grande Région | Großregion



**IDELUX**  
DÉVELOPPEMENT



LE GOUVERNEMENT  
DU GRAND-DUCHÉ DE LUXEMBOURG

Avec le soutien de  
la



**Wallonie**



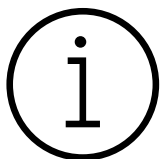
Wallonie - Bruxelles  
International.be

# Et la suite ?



Cofinancé par  
l'Union européenne

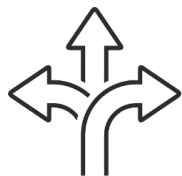
8 mai



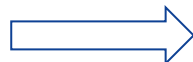
Période de réflexion



13 mai



Début octobre



12 juillet



Élaboration des  
projets

**Interreg**



Cofinancé par  
l'Union Européenne  
Kofinanziert von  
der Europäischen Union

Grande Région | Großregion



LE GOUVERNEMENT  
DU GRAND-DUCHÉ DE LUXEMBOURG

Avec le soutien de



Wallonie



Wallonie - Bruxelles  
International.be

# Mieux vous accompagner



Cofinancé par  
l'Union européenne



<https://forms.office.com/e/9Zy5GWYMjn>

**Interreg**



Cofinancé par  
l'Union Européenne  
Kofinanziert von  
der Europäischen Union

Grande Région | Großregion



LE GOUVERNEMENT  
DU GRAND-DUCHÉ DE LUXEMBOURG



Wallonie - Bruxelles  
International.be

**Interreg**



Cofinancé par  
l'Union Européenne  
Kofinanziert von  
der Europäischen Union

**Grande Région | Großregion**



Zones Fonctionnelles  
Transfrontalières  
**Luxembourg-Wallonie**



**Cofinancé par  
l'Union européenne**