

STRATÉGIE DE L'ARDENNE TRANSFRONTALIÈRE

LE TRANSFRONTALIER AU SERVICE DU DÉVELOPPEMENT DU TERRITOIRE

La Stratégie de l'Ardenne Transfrontalière (SArT) a pour mission de renforcer la dynamique du territoire transfrontalier au sud des provinces de Luxembourg et de Namur et au nord du département des Ardennes.

Objectifs

- Renforcer le dialogue par-delà les frontières en mettant en relation les acteurs de terrain
- Partager une vision commune du territoire
- Développer des projets concrets locaux
- Recenser les écueils, en coconstruisant des solutions, et les mettre en œuvre.

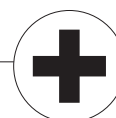
4 thématiques transfrontalières identifiées comme prioritaires



Mobilité

Des lignes de bus transfrontalières :

- ➔ première ligne mise en place : Carignan (F) à Florenville, Tintigny, Étalle et Arlon
- ➔ une autre à l'étude reliant Sedan (F) vers Bouillon, Bertrix et Libramont sur la N89
- ➔ Schéma cyclable transfrontalier se basant sur les flux de mobilité et les itinéraires existants



Santé

- ➔ Facilitation des relations transfrontalières
- ➔ Pistes de solutions pour pallier la pénurie de médecins en milieu rural



Développement économique

(15 000 entreprises concernées)

- ➔ Networking entre entreprises grâce à des conférences thématiques (construction, TVA, etc.)
- ➔ Pistes de réflexion sur notamment la filière bois, le déploiement des circuits courts transfrontaliers, l'emploi
- ➔ Création d'un outil pour faciliter l'accès à l'offre immobilière



Enseignement supérieur et formation

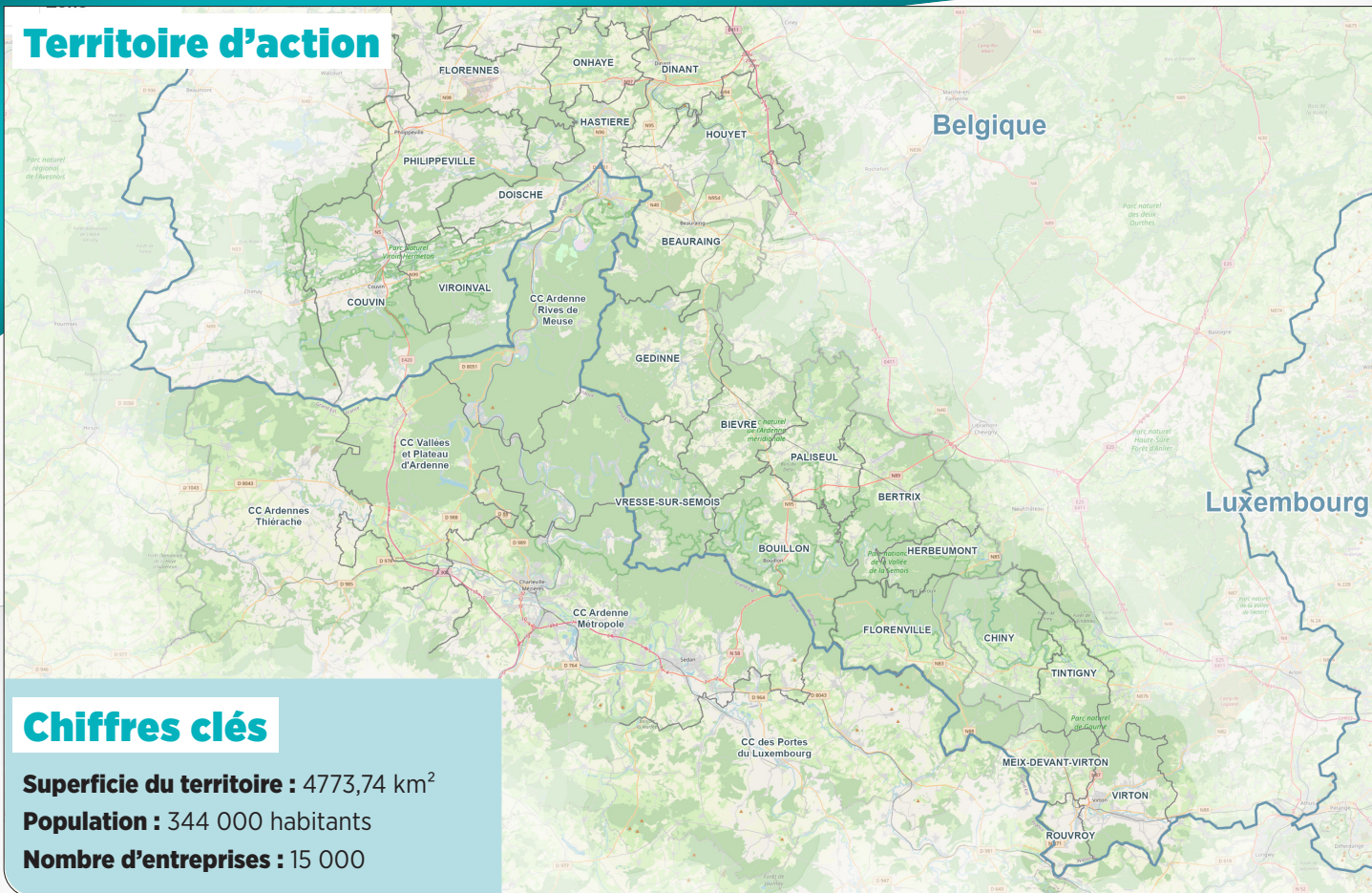
- ➔ Rapprochement des écoles et acteurs économiques dans les secteurs d'activités de l'hôtellerie, la restauration et des cafés en vue d'offrir des formations sur mesure répondant aux besoins des entreprises
- ➔ Déploiement d'un maillage institutionnel, académique et professionnel de l'apprentissage transfrontalier

➔ réalisé

➔ en cours

➔ à créer

Territoire d'action



Chiffres clés

Superficie du territoire : 4773,74 km²

Population : 344 000 habitants

Nombre d'entreprises : 15 000

L'équipe

- Coordination par l'équipe technique : Ardenne Métropole, BEP, Conseil Départemental des Ardennes et IDELUX
- Comité Stratégique, organe politico-décisionnel, garant des lignes directrices et du suivi de la mise en œuvre :
 - **Opérateurs wallons :** La Wallonie, Wallonie Bruxelles International, les Provinces de Namur et de Luxembourg, les Gouverneurs des Provinces de Namur et de Luxembourg, IDELUX et le BEP
 - **Opérateurs français :** Le Préfet des Ardennes, la Région Grand Est, le Département des Ardennes, la Communauté d'agglomération Ardenne Métropole, les Communautés de Communes Vallées et Plateau d'Ardenne, Ardennes Rives de Meuse, Portes du Luxembourg et Ardennes Thiérache

Contacts

Anne-Hélène CARRE,

Directrice de la transformation de l'action publique locale
Ardenne Métropole
anne-helene.carre@ardenne-metropole.fr
GSM : +33 6 36 47 99 20

Antoine PATRIS,

Animateur territorial
BEP
apa@bep.be
GSM : +32 472 255 662

Benoît LEMONNIER,

Chargé de mission coopération franco-belge
Région Grand Est
benoit.lemonnier@grandest.fr
GSM : +33 6 86 03 86 71

Jean-Baptiste VAN DE WIELE,

Chargé de mission Coopérations Transfrontalières
Conseil Départemental des Ardennes
jeanbaptiste.vandewiele@cd08.fr
GSM : +33 6 12 30 31 78

Suzanne KEIGNAERT,

Conseiller - Stratégie territoriale
IDELUX Développement
suzanne.keignaert@idelux.be
GSM : +32 492 186 484

