

Carte d'agglomération Commune de Durbuy

Régime d'assainissement

Collectif

Autonome

Demande de
modification
en cours

Station d'épuration

existante
NOM

renovation à l'étude
NOM

renovation programmée
NOM

en cours de réalisation
NOM

à l'étude
NOM

programmée
NOM

inexistante
NOM

Collecteur

existant

en cours de réalisation

à l'étude

programmé

inexistant

Zones prioritaires
A.M. 15/06/2021

Eaux souterraines

Captage

Zone de prévention
arrêtée

Zone de prévention
à l'étude
(IDELUX Eau)

Zone de baignade

Zone de baignade

Zone de protection
amont

Réseau hydrographique

Limite sous-bassin

Eaux de surface

Fond de plan

Limite communale

COMMUNE

LOCALITE

Réseau routier

Sources des données :

PASH: SPGE

Réseau routier: TéléAtlas

Captages et zones de prévention de captages : SPW

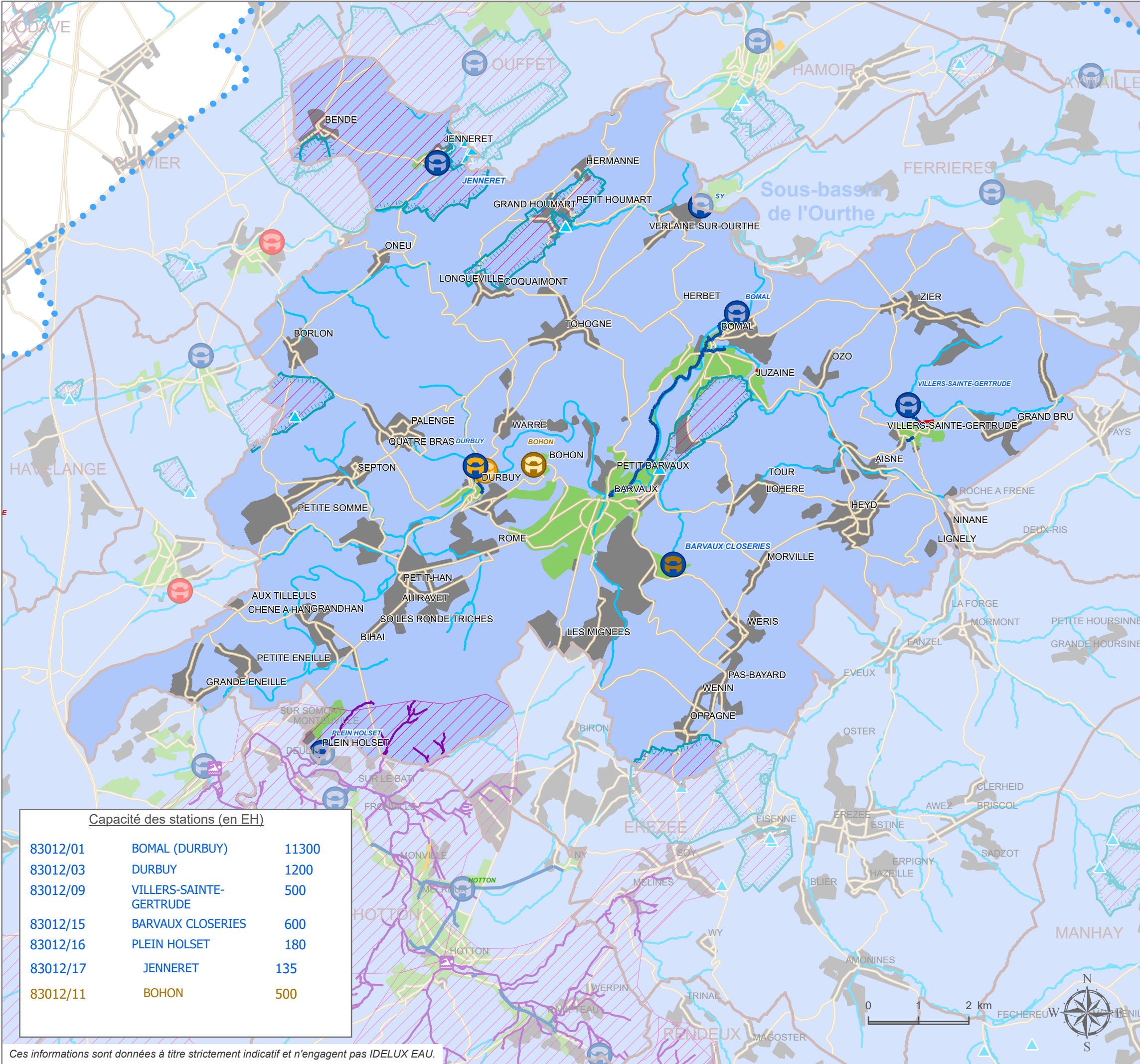
Autres: IDELUX EAU

Dernière mise à jour des données : novembre 2025

TEL : +32 63 23 18 11

www.idelux.be

infoligne@idelux.be



Capacité des stations (en EH)

83012/01	BOMAL (DURBUY)	11300
83012/03	DURBUY	1200
83012/09	VILLERS-SAINTE-GERTRUDE	500
83012/15	BARVAUX CLOSERIES	600
83012/16	PLEIN HOLSET	180
83012/17	JENNERET	135
83012/11	BOHON	500

Ces informations sont données à titre strictement indicatif et n'engagent pas IDELUX EAU.