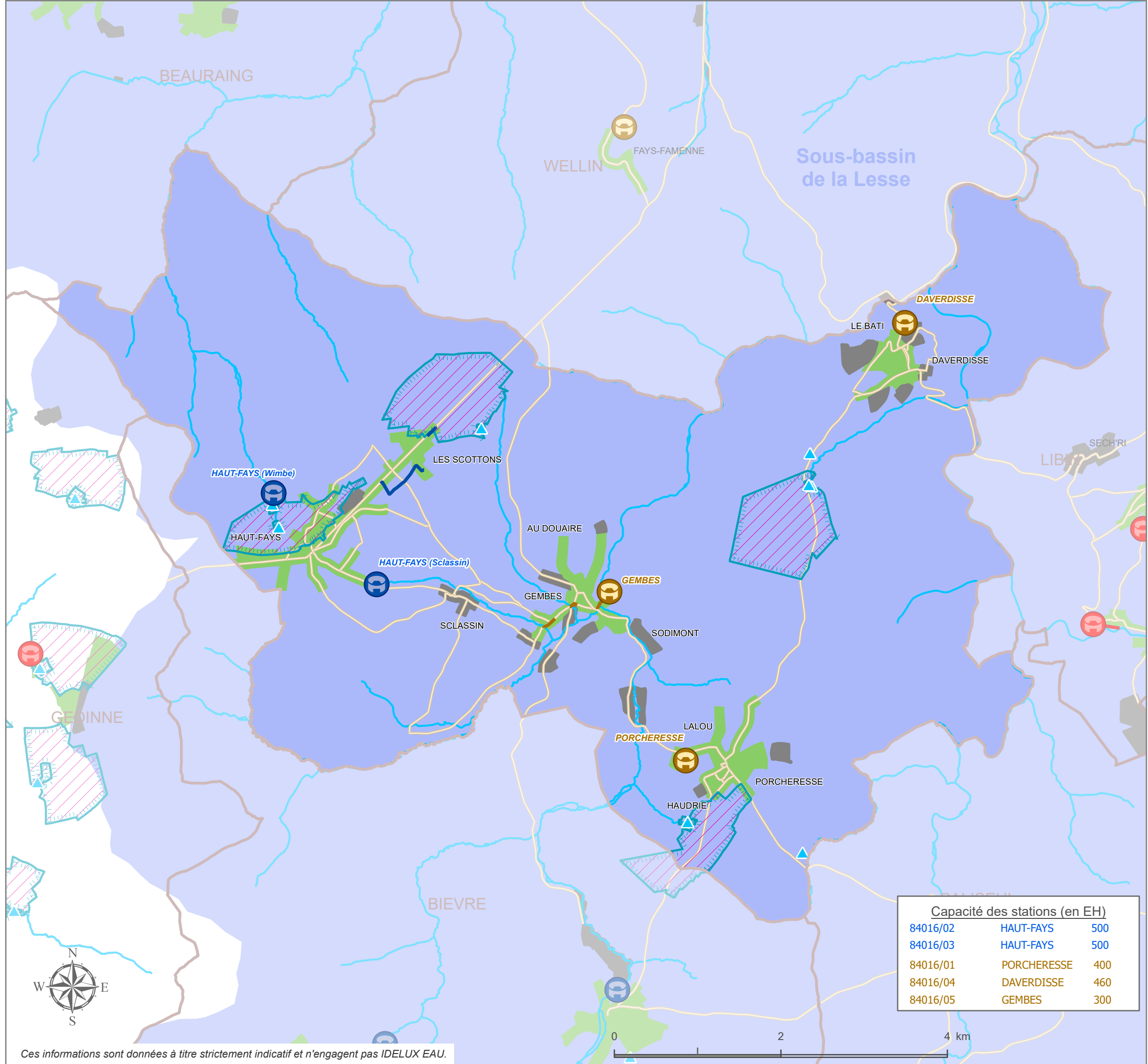


Carte d'agglomération Commune de Daверdisse



Régime d'assainissement

- Collectif
- Autonome
- Demande de modification en cours

Station d'épuration

- existante **NOM**
- renovation à l'étude **NOM**
- renovation programmée **NOM**
- en cours de réalisation **NOM**
- à l'étude **NOM**
- programmée **NOM**
- inexistante **NOM**

Collecteur

- existant
- en cours de réalisation
- à l'étude
- programmé
- inexistant

Eaux souterraines

- Captage
- Zone de prévention arrêtée
- Zone de prévention à l'étude (IDELUX Eau)

Zone de baignade

- Zone de baignade
- Zone de protection amont

Réseau hydrographique

- Limite sous-bassin
- Eaux de surface

Fond de plan

- Limite communale
- COMMUNE
- LOCALITE
- Réseau routier

Zones prioritaires A.M. 15/06/2021

Sources des données :
PASH: SPGE
Réseau routier: TéléAtlas
Captages et zones de prévention de captages : SPW
Autres: IDELUX EAU

Dernière mise à jour des données : septembre 2025

Capacité des stations (en EH)		
84016/02	HAUT-FAYS	500
84016/03	HAUT-FAYS	500
84016/01	PORCHERESSE	400
84016/04	DAVERDISSE	460
84016/05	GEMBES	300



Ces informations sont données à titre strictement indicatif et n'engagent pas IDELUX EAU.

TEL : +32 63 23 18 11

www.idelux.be
info@idelux.be

Réal.: IDELUX - Carto - MB - 30/09/2025