

Carte d'agglomération Commune de Neufchâteau

Régime d'assainissement

- Collectif
- Autonome
- Demande de modification en cours

Station d'épuration

- existante **NOM**
- renovation à l'étude **NOM**
- renovation programmée **NOM**
- en cours de réalisation **NOM**
- à l'étude **NOM**
- programmée **NOM**
- inexistante **NOM**

Collecteur

- existant
- en cours de réalisation
- à l'étude
- programmé
- inexistant

Zones prioritaires
A.M. 15/06/2021

Eaux souterraines

- Captage
- Zone de prévention arrêtée
- Zone de prévention à l'étude (IDELUX Eau)

Zone de baignade

- Zone de baignade
- Zone de protection amont

Réseau hydrographique

- Limite sous-bassin
- Eaux de surface

Fond de plan

- Limite communale
- COMMUNE
- LOCALITE
- Réseau routier

Sources des données :

PASH: SPGE
Réseau routier: TéléAtlas
Captages et zones de prévention de captages : SPW
Autres: IDELUX EAU

Dernière mise à jour des données : novembre 2025

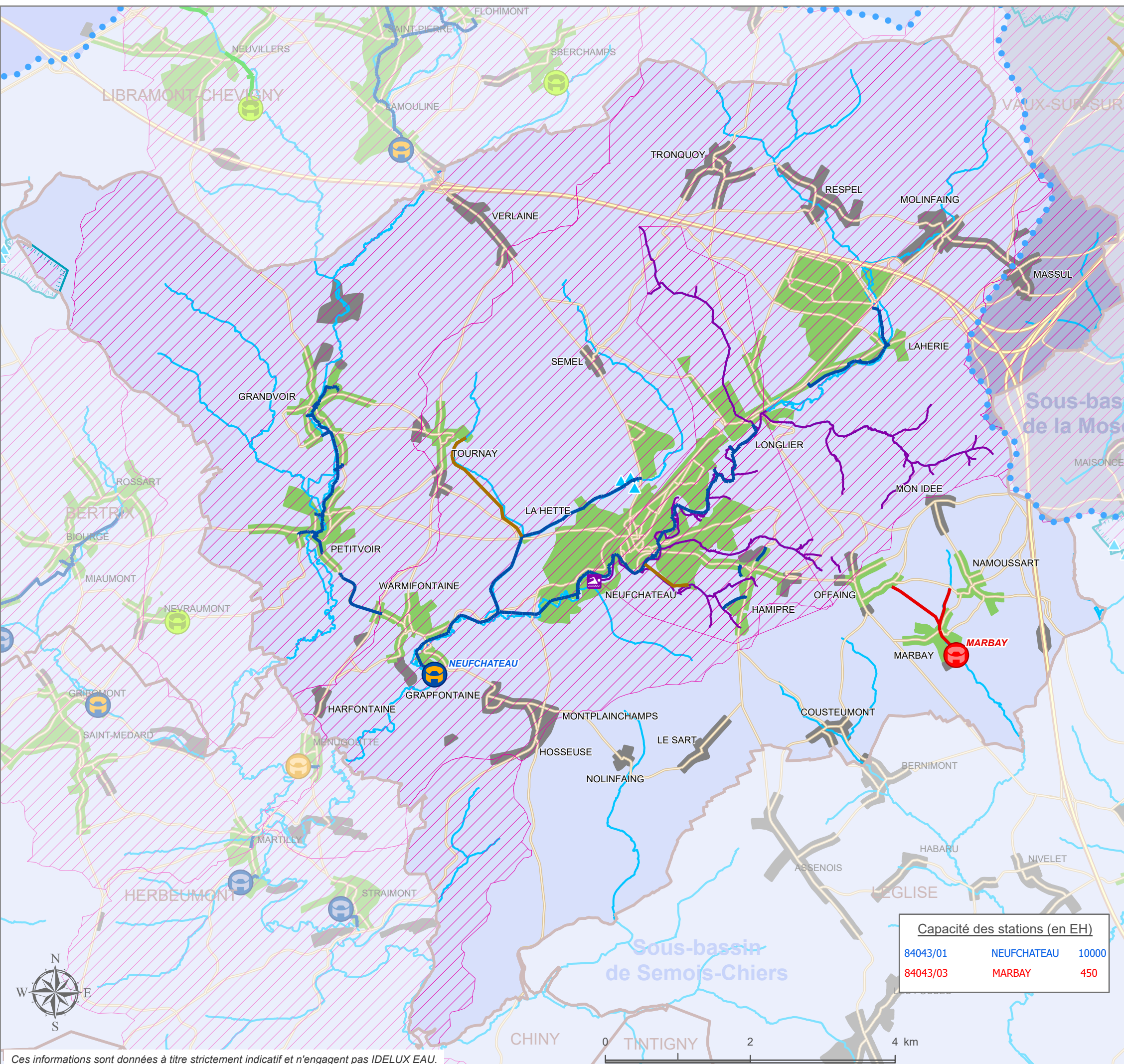
TEL : +32 63 23 18 11

www.idelux.be
info@idelux.be



Capacité des stations (en EH)

84043/01	NEUFCHATEAU	10000
84043/03	MARBAY	450



Ces informations sont données à titre strictement indicatif et n'engagent pas IDELUX EAU.

Réal.: IDELUX - Carto - MB - 01/12/2025