

# Guide du tri Sortieranleitung



Téléchargez l'application Recycle! et encodez l'adresse de votre endroit de camp pour trouver les dates de collecte, les bulles à verre les plus proches, les horaires des recyparc et les consignes de tri.

Lade die Recycle!-App herunter und gib die Adresse deines Lagerplatzes ein, um die Sammeltermine, die nächstgelegenen Glascontainer, die Öffnungszeiten der Recyparks und die Sortieranweisungen zu finden.



Les sacs PMC sont collectés toutes les 2 semaines en porte-à-porte.

Dépôt entre 20h la veille et 5h le jour de la collecte.

Attention, les collectes PMC du 21 juillet et du 15 août sont supprimées (jours fériés). Un dépôt exceptionnel au recyparc est autorisé sous conditions. Plus d'infos via Recycle! ou sur [www.idelux.be](http://www.idelux.be).

Die PMK-Säcke werden alle zwei Wochen bei der Haussammlung abgeholt.

Abgabe zwischen 20 Uhr am Vortag und 5 Uhr am Tag der Abholung.

Achtung: Die PMK-Sammlungen am 21. Juli und am 15. August entfallen (Feiertage). Eine außerordentliche Abgabe im Recypark ist unter bestimmten Bedingungen erlaubt.

Mehr Infos über Recycle! oder auf [www.idelux.be](http://www.idelux.be).

Les déchets organiques et résiduels sont collectés en porte-à-porte (fréquence selon les communes).

Dépôt entre 20h la veille et 5h le jour de la collecte.

Attention, les collectes du 21 juillet et du 15 août sont avancées ou reculées.

Le dépôt au recyparc est interdit pour ce type de déchets. Plus d'infos via Recycle! ou sur [www.idelux.be](http://www.idelux.be).

Organischer Abfall und Restmüll werden bei der Haussammlung abgeholt (die Häufigkeit variiert je nach Gemeinde). Die Abgabe muss zwischen 20 Uhr am Vorabend und 5 Uhr am Tag der Abholung erfolgen. Beachten Sie, dass die Abholungen am 21. Juli und am 15. August vorverlegt oder nach hinten verlegt werden. Die Abgabe dieser Abfälle im Recypark ist nicht erlaubt.

Weitere Informationen über die Recycle!-App oder unter [www.idelux.be](http://www.idelux.be).

Emballages PMC (bien vidés,  
bien égouttés ou bien raclés)  
PMK-Verpackungen (gut geleert,  
gut abgetropft oder gut ausgeschabt)

**P** Emballages en Plastique /  
Plastikverpackungen

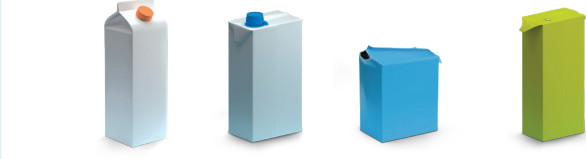


**M** Emballages Métalliques /  
Metallverpackungen

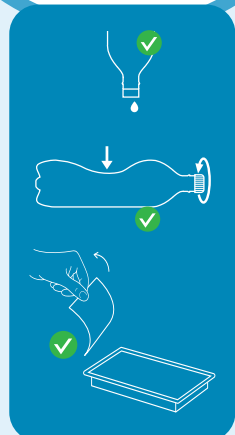


**C** Cartons à boissons

**K** Getränkekartons



Dans les sacs PMC identifiés IDELUX  
Environnement. Liste des points de  
vente sur [www.idelux.be](http://www.idelux.be)  
In PMK-Säcken mit IDELUX  
Environnement Logo. Liste der  
Verkaufsstellen auf [www.idelux.be](http://www.idelux.be)



Déchets résiduels  
(non dangereux et non recyclables)  
Restmüll (nicht gefährlich  
und nicht wiederverwertbar)

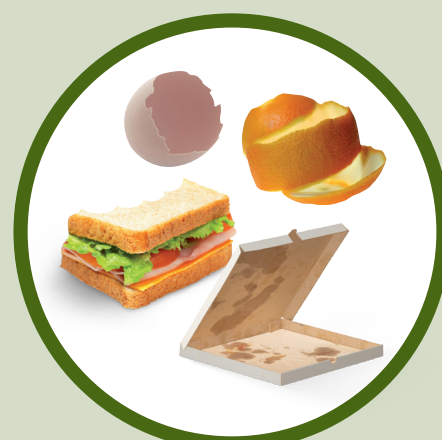


Dans les sacs gris communaux ou dans le conteneur  
déchets résiduels du propriétaire.  
Renseignez-vous.

In den kommunalen grauen Säcken oder im  
Restmüllcontainer des Hausbesitzers.  
Informieren Sie sich.



Déchets organiques  
Organische Abfälle



Dans les sacs bio communaux ou dans le  
conteneur déchets organiques du propriétaire.  
Renseignez-vous.

In den kommunalen Biosäcken oder in der Biotonne  
des Hausbesitzers.  
Informieren Sie sich.



## Bulles à verre

dépôt autorisé entre 6h et 22h

## Glascontainer

Ablage erlaubt zwischen 6 und 22 Uhr

Verre incolore – Farbloses Glas

Verre coloré – Farbiges Glas



Vide, sans bouchon, sans couvercle  
Leer, ohne Korken, ohne Deckel



Dans une bulle à verre BLANCHE  
In einem WEISSEN Container

Dans une bulle à verre VERTE  
In einem GRÜNEN Container

## Au recyparc (gratuit)

Ouvert du mardi au vendredi de 10h30 à 18h et le samedi de 9h à 18h.  
Fermé les dimanches et lundis et certains jours à l'occasion des fêtes (21 juillet et 15 août).

## Im Recypark (kostenlos)

Geöffnet Dienstag bis Freitag von 10.30 bis 18.00 Uhr und Samstag von 9.00 bis 18.00 Uhr.  
Sonntags und montags sowie an einigen Feiertagen (21. Juli und 15. August) geschlossen.

Déchets  
dangereux  
Gefährliche Abfälle



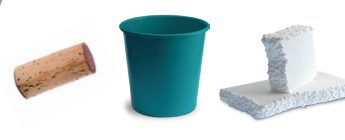
Piles, batteries, petites bonbonnes  
de gaz (butane)...  
Batterien, Akkus, kleine  
Gasflaschen (Butan)...

Déchets  
électroniques  
Elektronikabfall



Petits électros, GSM, lampe de  
poche, casque audio, vapes...  
Kleine Elektrogeräte, Handys,  
Taschenlampen, Kopfhörer,  
Vapes...

Autres déchets  
Andere Abfälle



Bouchons en liège,  
bassine en plastique, frigolite,  
textiles...  
Korken, Plastikeimer, Styropor,  
Textilien...



À trier dans les  
conteneurs spécifiques  
Zu sortieren in speziellen  
Containern

Papiers-Papiere

Cartons-Kartons



Retirez le plastique  
enveloppant les revues  
Entfernen Sie Plastik,  
das Zeitschriften umhüllt

Dépliez les cartons et  
enlevez les plastiques  
Falten Sie die Kartons  
auseinander und entfernen  
Sie den Plastik

Papiers/Papiere

Cartons/Kartons



À trier dans le  
conteneur spécifique  
Zu sortieren in den  
speziellen Container