

# Guide du tri Sorteergids



Téléchargez l'application Recycle! et encodez l'adresse de votre endroit de camp pour trouver les dates de collecte, les bulles à verre les plus proches, les horaires des recyparc et les consignes de tri.

Download de app Recycle! en voer het adres van je kamp in om de ophaaldata, de dichtstbijzijnde glasbollen, de openingstijden van de recyclageparken en de sorteerinstructies te bekijken.



**Les sacs PMC sont collectés toutes les 2 semaines en porte-à-porte.**  
**Dépôt entre 20h la veille et 5h le jour de la collecte.**

Attention, les collectes PMC du 21 juillet et du 15 août sont supprimées (jours fériés). Un dépôt exceptionnel au recyparc est autorisé sous conditions. Plus d'infos via Recycle! ou sur [www.idelux.be](http://www.idelux.be).

PMD-zakken worden om de 2 weken aan huis opgehaald.

Afgeven tussen 20.00 uur de dag ervoor en 5.00 uur de dag van afhalen.

Let op: op 21 juli en 15 augustus (feestdagen) wordt er geen PMC-afval opgehaald.

Uitzonderlijk afgeven bij het recyclagepark is onder voorwaarden toegestaan.

Meer info via de app Recycle! of op [www.idelux.be](http://www.idelux.be).

**Emballages PMC (bien vidés, bien égouttés ou bien raclés)**

**PMD verpakkingen (goed geledigd, leeggegoten of leeggeschrapt)**

**P** Emballages en Plastique / Plastic verpakkingen

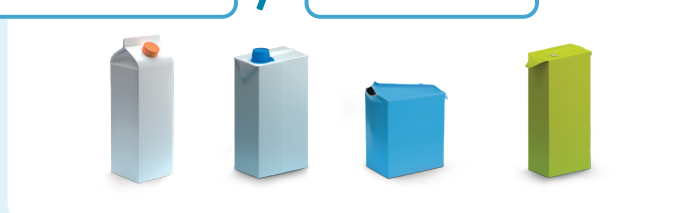


**M** Emballages Métalliques / Metalen verpakkingen



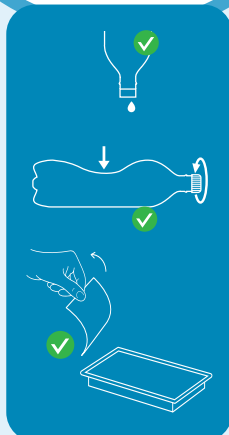
**C** Cartons à boissons

**D** Drankkartons



Dans les sacs PMC identifiés IDELUX Environnement. Liste des points de vente sur [www.idelux.be](http://www.idelux.be)

In de PMD-zakken geïdentificeerd IDELUX Environnement. Lijst van verkooppunten op [www.idelux.be](http://www.idelux.be)



**Les déchets organiques et résiduels sont collectés en porte-à-porte (fréquence selon les communes).**  
**Dépôt entre 20h la veille et 5h le jour de la collecte.**

Attention, les collectes du 21 juillet et du 15 août sont avancées ou reculées.

Le dépôt au recyparc est interdit pour ce type de déchets. Plus d'infos via Recycle! ou sur [www.idelux.be](http://www.idelux.be)

**Organisch afval en restafval worden aan huis opgehaald (de ophaalfrequentie verschilt per gemeente).** Afgeven tussen 20.00 uur de dag ervoor en 5.00 uur de dag van afhalen.

Opgelet: de ophalingen van 21 juli en 15 augustus worden vervroegd of uitgesteld.

Het is verboden om dit soort afval bij het recyclagepark te deponeren.

Meer info via Recycle! of op [www.idelux.be](http://www.idelux.be)

**Déchets résiduels (non dangereux et non recyclables)**  
**Restafval (gevaarlijk en niet-recycleerbaar)**



Dans les sacs gris communaux ou dans le conteneur déchets résiduels du propriétaire. Renseignez-vous.

In de grijze zakken van de gemeente of in de restafval container van de eigenaar. Informeer uzelf.



**Déchets organiques**  
**Organisch afval**



Dans les sacs bio communaux ou dans le conteneur déchets organiques du propriétaire. Renseignez-vous.

In de groene 'bio' zakken van de gemeente of in de organisch afval container van de eigenaar. Informeer uzelf.



## Bulles à verre

dépôt autorisé entre 6h et 22h

## Glasbollen

gooi uitsluitend tussen 6 uur's ochtends tot 22 uur's avonds

Verre incolore – Wit glas



Verre coloré – Gekleurd glas

Vide, sans bouchon, sans couvercle  
Leeg zonder deksel en dop



Dans une bulle à verre BLANCHE  
In een WITTE glasbol

Dans une bulle à verre VERTE  
In een GROENE glasbol

## Au recyparc (gratuit)

Ouvert du mardi au vendredi de 10h30 à 18h et le samedi de 9h à 18h.  
Fermé les dimanches et lundis et certains jours à l'occasion des fêtes (21 juillet et 15 août).

## In containerpark (gratis)

Open van dinsdag tot vrijdag van 10.30 tot 18.00 uur en op zaterdag van 9.00 tot 18.00 uur.  
Gesloten op zondag en maandag en op bepaalde feestdagen (21 juli en 15 augustus).

**Déchets dangereux**  
**Gevaarlijk afval**



Piles, batteries, petites bonbonnes de gaz (butane)...  
Batterijen, kleine gasflessen (butaan)...

**Déchets électroniques**  
**Elektronisch afval**



Petits électros, GSM, lampe de poche, casque audio, vapes...  
Klein elektro, gsm, zaklamp, hoofdtelefoon, vapes...

**Autres déchets**  
**Ander afval**



Bouchons en liège, bassine en plastique, frigolite, textiles...  
Kurk, plastic kuipjes, Piepschuim textiel...



À trier dans les conteneurs spécifiques  
Te sorteren in de specifieke containers

Papiers-Papier

Cartons-Karton



Retirez le plastique enveloppant les revues  
Haal het papier uit hun plastic verpakking

Dépliez les cartons et enlevez les plastiques  
Ontvouw het karton en verwijder het plastic

Papiers/Papier

Cartons/Karton



À trier dans le conteneur spécifique  
Te sorteren in de specifieke container