



## 2

### Welcher Abfall wird bei meiner Veranstaltung anfallen?

#### Warum sollte man Abfallströme vorausplanen?

Durch die Analyse der Abfallströme lassen sich die Arten und Mengen der Abfälle, die während der Veranstaltung anfallen werden, vorhersagen.

Dieser Ansatz ist unerlässlich, um geeignete Sammelsysteme einzurichten, das Abfallmanagement während der Veranstaltung zu optimieren und die Abfallsortierung und -verwertung zu fördern.

#### Wie lassen sich Abfallströme vorhersagen?

Es ist wichtig, die Abfallquellen nach Erzeugern und Tätigkeitsbereichen zu unterscheiden:

- Abfälle der Besucher während der Veranstaltung
- Abfälle externer Dienstleister (z. B. Pizza-Foodtruck mit Pizzakartons usw.)
- Abfälle des Veranstalters: Auf- und Abbau usw.
- Spezifische Bereiche: Bars/Restaurants
- spezifische Aktivitäten (z. B. Kinderworkshop, Vorführung, Konferenz usw.)

Stellen Sie sich für jeden Bereich/jedes Publikum vor, welche Arten von Abfällen anfallen werden (Plastikflaschen, Verpackungsfolien, Kartons, Lebensmittelabfälle usw.), um die Art der benötigten Behälter zu planen (siehe Tabelle im Anhang).

#### Vorbeugung

Der beste Abfall ist der, der gar nicht erst entsteht.

Zero-Waste-Alternativen sind möglich (und manchmal sogar vorgeschrieben!).

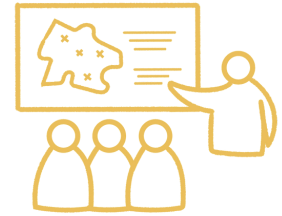
Hier sind einige Ideen :

- Wiederverwendbare Becher
- recycelbares Geschirr
- Ausrüstungsverleih...



#### Zigarettenstummel verwalten





- Aschenbecher an strategischen Stellen platzieren
- Spezielle Raucherbereiche einrichten
- Taschenaschenbecher verteilen



## 2

## Welcher Abfall wird bei meiner Veranstaltung anfallen?

Die anfallenden Abfälle nach Ort und Abfallstrom bestmöglich vorhersagen

Ort	Abfall- produzent	PMK 		Restmüll 		Organische Abfälle 		Glas 	
		erwarteter Abfall	erwartetes Volumen	erwarteter Abfall	erwartetes Volumen	erwarteter Abfall	erwartetes Volumen	erwarteter Abfall	erwartetes Volumen
Bar	Organisator & Publikum	Chips-Tüten, Plastik- flaschen,...	+/- 1 Sack von 240 L	Weinkorken, Servietten, ...	+/- 60 L	Reste Wurstbrot, ...	+/- 40 L	Weinflaschen ohne Pfand, ...	+/- 200 L
Bereich Foodtrucks	Externe Dienstleister und Publikum	Plastikfolien, Büchsen, Plastik- flaschen,...	+/- 3 Säcke von 240 L	take-away- Verpackung, Servietten, ...	+/- 1 Sack von 240 L	Essensreste, Besteck aus Holz, ...	+/- 100 L	/	/
Bereich Eintritte	...	...	...	...	...	...	...	...	...

### Mengen

Wenn Sie das bei Ihrer Veranstaltung anfallende Abfallvolumen schätzen, können Sie die Entleerung der Säcke besser planen.

Achten Sie darauf, nicht zu viele Mülleimer aufzustellen, sondern lieber regelmäßig zu leeren: So vermeiden Sie Fehler bei der Mülltrennung. (Siehe Merkblatt 3)

### Spezifische Abfälle

Wenn bei Ihrer Veranstaltung spezifische Abfälle anfallen, informieren Sie sich im Voraus darüber, wie Sie diese entsorgen können (Recypark, privates Sammelunternehmen usw.).

Mit Unterstützung  
der



Wallonie