

## 4

## Welche Arten von Abfallbehältern sollte ich für meine Veranstaltung verwenden?

### Für jeden Ort den richtigen Mülleimer ...

Für eine effiziente Abfallentsorgung bei Ihrer Veranstaltung ist geeignetes Material unerlässlich. Sobald Sie Ihren Bedarf ermittelt haben (siehe Merkblätter 2 und 3), wählen Sie die Arten von Abfallbehältern aus, die Sie aufstellen möchten.

Beachten Sie folgende Kriterien:

- Einhaltung des Farbcodes, zur Erleichterung der Mülltrennung für Besucher, unabhängig vom Standort oder der Form der Abfallbehälter;

PMK	Papier - Karton	Organische Abfälle	Restmüll (= nicht recycelbare Abfälle)
Blau	Gelb	Grün	Schwarz - Grau

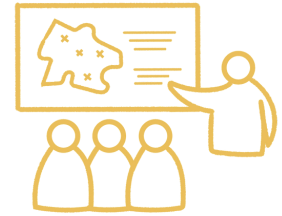
- an die Entleerungshäufigkeit, den verfügbaren Platz usw. angepasstes Volumen;
- Einheitliche Modelle von Abfallbehältern innerhalb einer Sortierinsel  
(Vermeiden Sie beispielsweise einen Abfallbehälter, der deutlich größer ist als die anderen, da dieser unweigerlich den gesamten unsortierten Abfall anziehen würde);
- Sichtbare und leicht erkennbare Abfallbehälter;
- Benutzerfreundlichkeit (vermeiden Sie unnötige Handgriffe und Hindernisse, die das Sortieren erschweren)
- Einfache Entleerung und Reinigung (einfaches Einhängen der Säcke, freier Zugang usw.)

### Die Sammlung organisieren

Denken Sie daran, die Abfallsammlung VOR Ihrer Veranstaltung zu organisieren. Der für die Sammlung zuständige Betreiber kann je nach Gemeinde und Abfallaufkommen variieren (siehe Merkblatt 8).

### Säcke für die Sammlung

Am Tag der Sammlung müssen die PMK-Abfälle und der Restmüll in SÄCKEN an der angegebenen Adresse bereitgestellt werden (siehe Merkblatt 8).  
Statten Sie alle Ihre PMK- und Restmüllbehälter mit Säcken aus (kein loser Müll).  
Verwenden Sie für Veranstaltungen die für die Abfallsammlung zugelassenen „Veranstaltungssäcke“. Diese sind bei Ihrer Gemeindeverwaltung erhältlich.



## 4

## Welche Arten von Abfallbehältern sollte ich für meine Veranstaltung verwenden?

### Wo findet man Container?

