

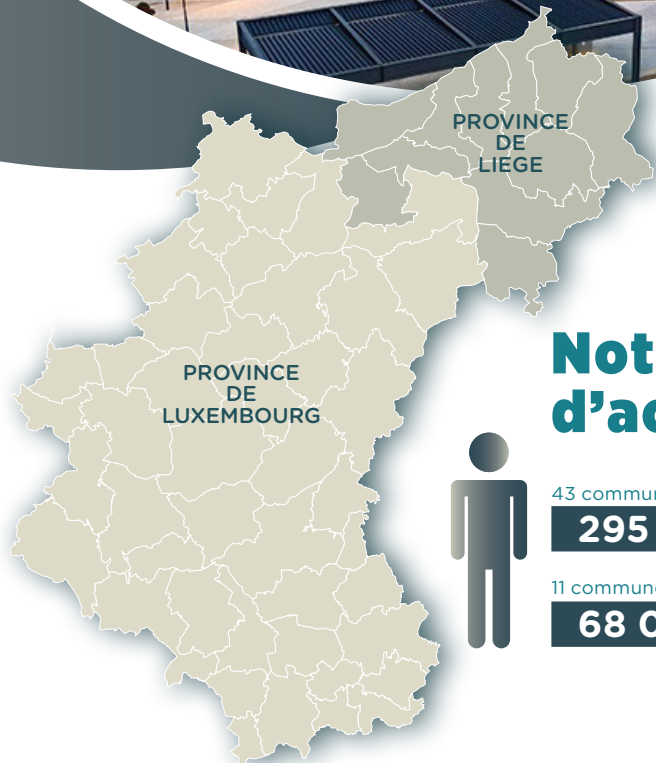


AGIR CHAQUE JOUR POUR L'AVENIR DE TOUS

IDELUX,

ce sont 5 intercommunales qui travaillent au service des communes, des entreprises et des citoyens dans de nombreux domaines :

- Accompagnement** d'entreprises (implantation, innovation, croissance, financement, ...)
- Accompagnement** des communes (développement urbain, tourisme, énergie, mobilité douce, transition numérique, ...)
- Traitement** et valorisation **de l'eau**
- Traitement** et valorisation **des déchets**



Notre territoire d'action

au 01/01/2025



Notre engagement

Nous intégrons de manière volontaire les préoccupations sociales, économiques et environnementales dans nos activités afin d'avoir un impact positif sur la société. Sur les 17 Objectifs de Développement Durable (ODD) définis par l'ONU, voici ceux sur lesquels notre action a un impact majeur et direct :

IMPACT MAJEUR



IMPACT DIRECT



Nos domaines d'activités

(chiffres année 2025)

Développer le territoire

Soutien aux entreprises et appui au développement économique, accompagnement des communes via des missions d'assistance à maîtrise d'ouvrage en matière d'aménagements urbains, d'infrastructures publiques et de services.

 **53**
parcs d'activités économiques

 **787**
entreprises sur nos parcs d'activités

 **13 574**
emplois directs

 **190**
projets publics en cours dans les 43 communes

6
secteurs économiques clés

 Agroalimentaire

 Bois

 Biotech

 Spatial

 Logistique

 Tourisme

Gérer les déchets

Collecte, tri et recyclage des déchets, production d'énergie, élimination des déchets, prévention, accompagnement des communes, sensibilisation de la population, des écoles et des autres producteurs non ménagers.

 **564**
kg/EqH* de déchets municipaux récoltés en moyenne en 2025

 **67 %**
de ces déchets récoltés sont recyclés ou valorisés

31
filières de recyclage et valorisation

 **54**
recyparcs

 **4**
sites de valorisation des déchets

* EqH = Équivalent-habitant = nombre d'habitants + nombre de seconds résidents + nombre de nuitées/365 + nombre de kots/2.


Gérer l'eau

Traitement des eaux usées (assainissements collectif et autonome), sensibilisation de la population à la préservation du cycle de l'eau, prévention des inondations et gestion des eaux pluviales, accompagnement des communes autonomes en eau potable.

 **111**
stations d'épuration

41,9
Mios M³ épurés

90 %
de la pollution globale éliminée

 **21**
communes autonomes dans leur gestion de l'eau potable (en province de Luxembourg)



Notre force

Une équipe de **536** collaborateurs pour améliorer le bien-être de la population de notre territoire.

Nos valeurs

ESPRIT
D'ÉQUIPE

QUALITÉ

ENGAGEMENT

RESPECT



+ 32 63 23 18 11
idelux@idelux.be
www.idelux.be

