



2025

RAPPORT D'ACTIVITÉS

NOS PERFORMANCES
DURABLES

VERSION SYNTHÉTIQUE



NOTRE ORGANISATION



NOTRE GOUVERNANCE

IDELUX est composé, à ce jour, de 5 entités intercommunales¹. Une assemblée générale et un conseil d'administration sont à la tête de chacune d'elles. Un comité de rémunération et un comité d'audit spécifiques à chaque intercommunale complètent la liste des organes de gestion. Au quotidien, IDELUX est piloté par une équipe de direction commune, nommée la Cellule Groupe. Les services support sont partagés par les 5 entités. Les intercommunales gèrent par ailleurs plusieurs secteurs².

Le schéma ci-dessous présente la dynamique « organique » qui circule entre les fonctions stratégiques et managériales, les leviers d'action directe et les services support.

(1) Sociétés coopératives.

(2) Les secteurs sont des structures strictement internes constituées par un ou plusieurs associés sous forme d'une subdivision territoriale (secteur géographique) et/ou d'une subdivision matérielle (secteur gérant une partie de l'objet social) - Article 3 des statuts.

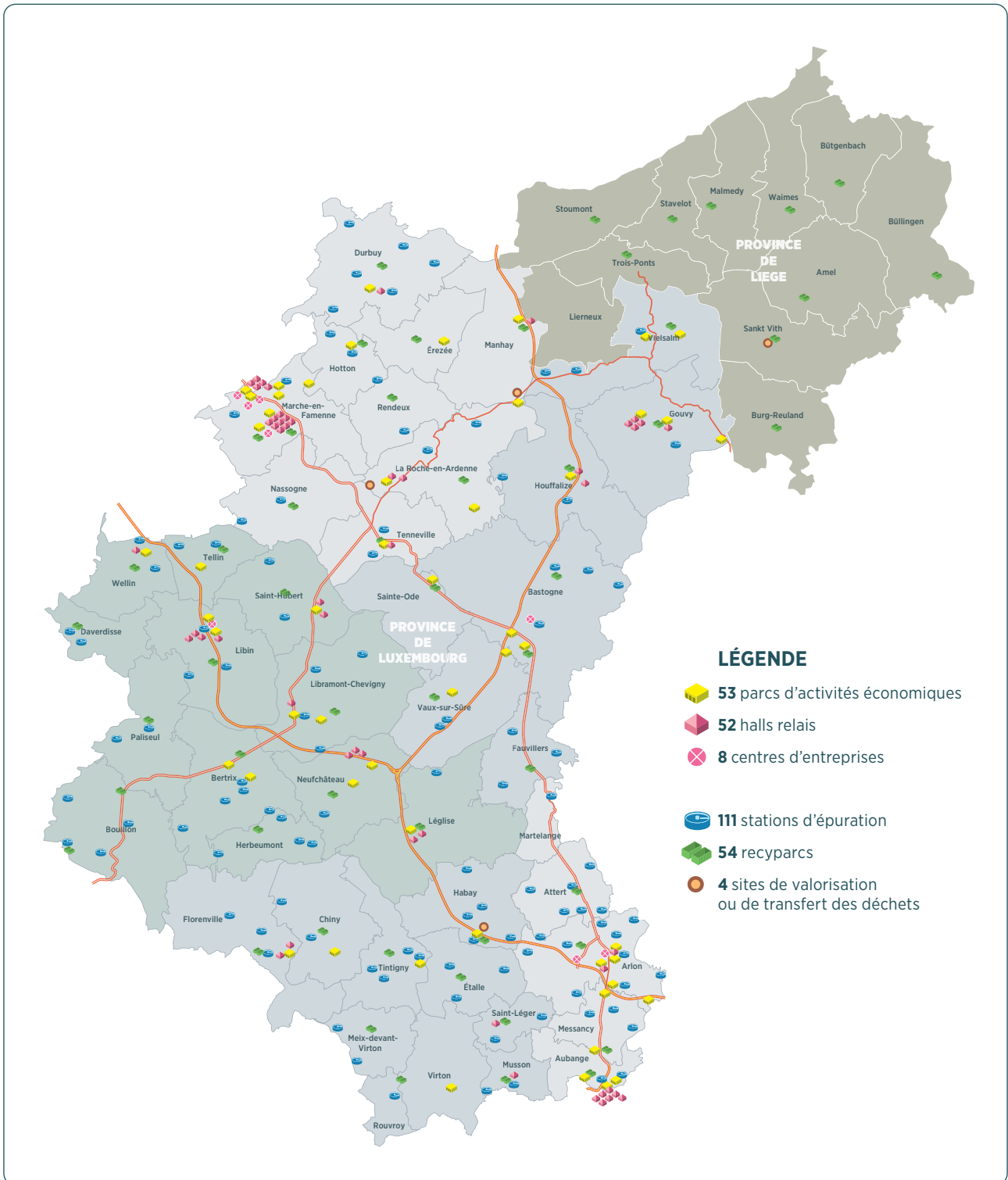


* SMQ : Système de management de la qualité ; SME : Système de management environnemental ; SIPP : Service interne de prévention et de protection ; RSE : Responsabilité sociétale des entreprises.

** Les analyses de risques et l'élaboration des stratégies se situent à l'échelle du management.

NOTRE TERRITOIRE D'ACTION

Au 31 décembre 2025, IDELUX intervient auprès des 43 communes de la province de Luxembourg. Le Groupe dessert aussi 11 communes liégeoises dans la gestion de leurs déchets. Notre siège social est situé à Arlon. Nos sites d'exploitation sont répartis sur l'ensemble du territoire.



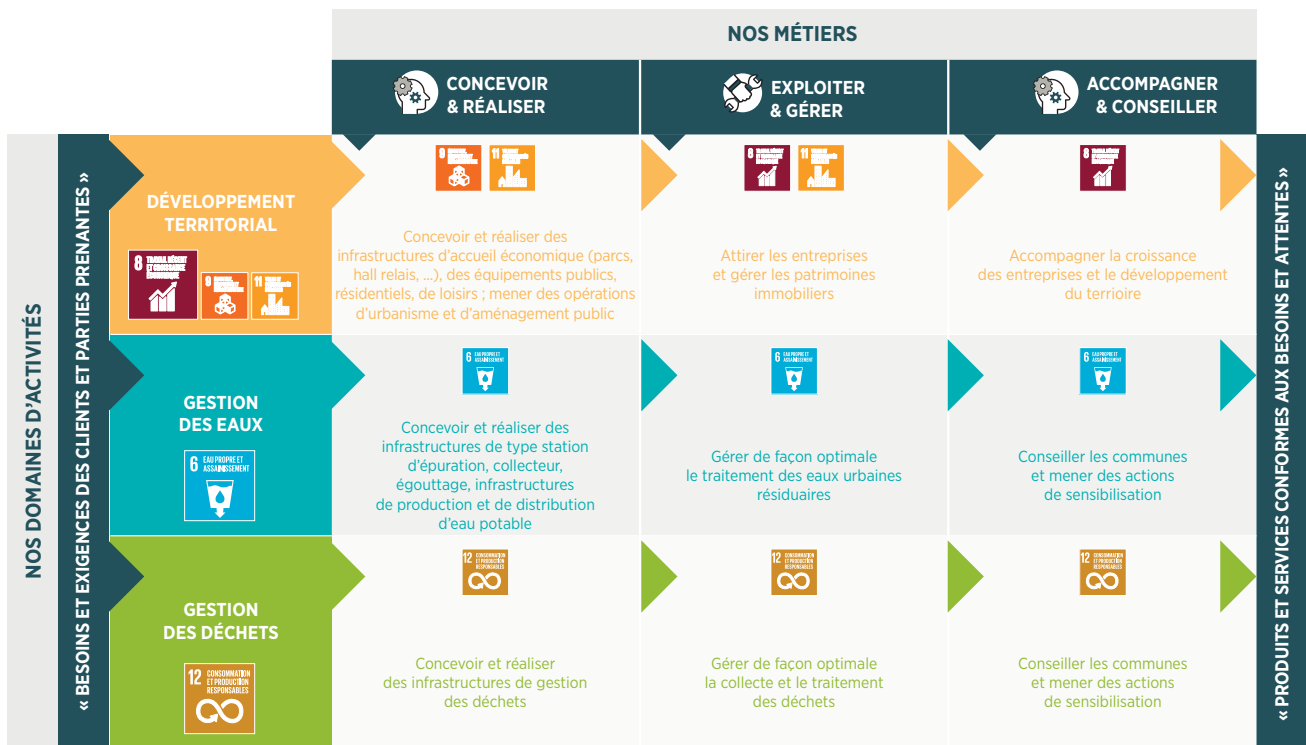
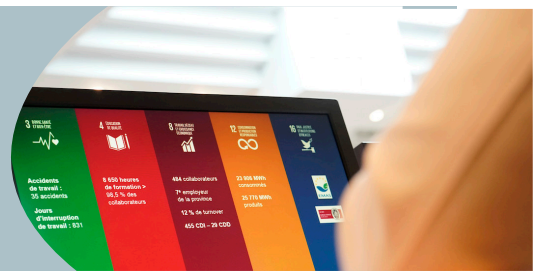
NOS INTERLOCUTEURS INTERNES ET EXTERNES



PRINCIPALES INTERACTIONS AVEC NOS PARTIES PRENANTES



NOTRE MISSION



NOTRE ORGANISATION EN CHIFFRES



INDICATEURS CLÉS 2025



536

COLLABORATEURS



7^e employeur
de la province
(source Trends Top)



69 engagements

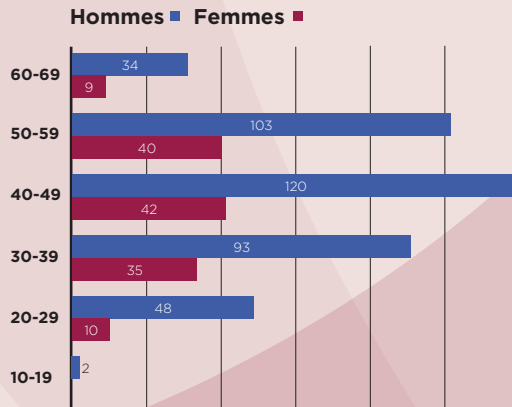


510 CDI
26 CDD

11,13 %
TURNOVER



LA PYRAMIDE DES ÂGES



8 788 h
de formation



501
collaborateurs formés (93,5 % du personnel)



404 510 €
de coût de formation

3 BONNE SANTÉ
ET BIEN-ÊTRE



893
ACTIONS
SÉCURITÉ

16
ACCIDENTS
DE TRAVAIL



158
SECOURISTES
formés et agréés

553
JOURS
D'INTERRUPTION
DE TRAVAIL

12 CONSOMMATION
ET PRODUCTION
RESPONSABLES

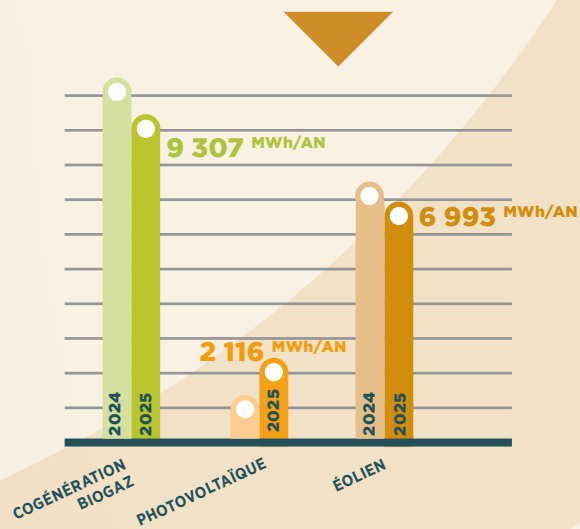


CONSOMMATION ÉNERGÉTIQUE D'IDELUX*

17 515 MWh/AN

PRODUCTION RENEUVELABLE ÉNERGÉTIQUE D'IDELUX

18 715 MWh/AN



* et de ses filiales, au prorata de l'actionnariat.

16 PAIX, JUSTICE
ET INSTITUTIONS
EFFICACES



Certifications
et labels obtenus



FAITS MARQUANTS 2025

Des décisions RH appuyées sur des données fiables

En 2025, le service RH a renforcé son utilisation des données. Un premier projet de reporting unifié a été mis en place, avec des indicateurs clairs et partagés pour mieux suivre les évolutions et orienter les décisions. Grâce à l'outil Qlik, les données sont désormais centralisées, automatisées et accessibles sous forme de tableaux de bord. Une avancée qui améliore la lisibilité, l'analyse des tendances et, de facto, l'anticipation des besoins du Groupe.

Exercice d'évacuation au siège social : mission réussie !

Le 06 novembre dernier, les sirènes ont retenti au siège d'IDELUX. Il s'agissait de l'exercice annuel d'évacuation. De manière ordonnée, les collaborateurs ont rejoint le point de rassemblement extérieur, permettant de tester en conditions réelles les réflexes de chacun et la fiabilité de nos installations (portes coupe-feu, éclairages de secours, asservissements). Sous la supervision de notre responsable SIPP et en collaboration avec notre Facility Management, l'opération a été un succès : le bâtiment a été évacué en trois minutes seulement. Grâce au pointage sur tablette, la présence de chaque collègue a été confirmée en un temps record. Ce test essentiel garantit la sécurité de tous et valide le bon fonctionnement technique de notre infrastructure.

Des infrastructures IT renforcées

En 2025, le service IT d'IDELUX a mené un important chantier de modernisation des réseaux et des serveurs. Objectifs : renforcer la cybersécurité et garantir la continuité des activités face aux

risques, qu'ils soient numériques ou physiques. Ce travail de fond a permis d'améliorer la robustesse des infrastructures et la protection des données, tout en préparant l'organisation aux grands défis technologiques à venir. Derrière ces évolutions, l'équipe IT s'est fortement mobilisée pour déployer, sécuriser et optimiser les systèmes, souvent en coulisses, mais avec un impact direct sur le travail quotidien.

Déploiement de bornes électriques sur tous les sites IDELUX

La flotte électrique d'IDELUX s'intensifie (56 véhicules fin 2025), propulsant le déploiement des bornes de recharge sur nos différents sites. Grâce à une synergie entre le Facility Management, IDELUX Eau et IDELUX Environnement, le maillage s'est densifié, sur nos stations d'épuration et nos sites de valorisation de déchets notamment, pour atteindre 116 points de charge fin 2025. Pour simplifier le quotidien des collaborateurs, une nouvelle carte interactive centralise désormais toutes les données clés (localisation, accès, puissance). Une étape majeure qui conjugue confort pour les conducteurs et engagement concret de notre part pour la mobilité durable.

iA.Délib : un nouvel outil pour fluidifier la gestion des CA

L'année 2025 marque une étape clé dans la gestion des conseils d'administration de nos cinq intercommunales. En effet, le Secrétariat général s'est doté d'un nouvel outil destiné à centraliser l'ensemble du processus préparatoire et décisionnel des conseils d'administration. iA.Délib est une plateforme développée par iMio* et déjà adoptée par de nom-

breuses communes. Les fichiers dispersés et la gestion des délais dans l'urgence appartiennent désormais au passé. Chaque point inscrit à l'ordre du jour — quelle qu'en soit l'origine — suit désormais un flux standardisé, structuré en maximum cinq étapes, selon la complexité du dossier.

IDELUX lance son premier Podcast « IDELUX en action »

IDELUX enrichit son panel de supports de communication. Avec ce podcast, nous souhaitons rendre nos projets plus accessibles et compréhensibles par toutes et tous. C'est un format moderne, flexible et proche du public. Disponible sur Spotify, Amazon Music, Apple Podcasts et YouTube, ce nouveau format sera dédié essentiellement aux sujets complexes et stratégiques de nos 5 intercommunales. Dans les deux premiers numéros sortis en 2025 : zoom sur les points clés du rapport d'activités 2024 et sur la mission des diagnostics territoriaux communaux confiée à IDELUX.

* iMio est une intercommunale qui offre à ses membres une gamme de produits et services IT de qualité, innovants et flexibles grâce à la mutualisation des moyens et le partage des ressources.

Vidéo rétrospective Retrouvez la vidéo bilan de 2025 via ce QR Code :





DÉVELOPPEMENT TERRITORIAL



INDICATEURS CLÉS 2025



53

PARCS
D'ACTIVITÉS



787

ENTREPRISES
IMPLANTÉES SUR NOS
PARCS D'ACTIVITÉS
ÉCONOMIQUES



13 574

TRAVAILLEURS
CONCERNÉS



7,3 HA

SOLLICITÉS EN RECON-
NAISSANCE ÉCONO-
MIQUE



52

BÂTIMENTS D'ACCUEIL
TEMPORAIRE



8

CENTRES DE SERVICES
AUXILIAIRES



78 %

DE NOS BÂTIMENTS
LOUÉS



7,35 M €

DE SUBSIDES OBTENUS
POUR DES PAE



5,92 M €

DE SUBSIDES OBTENUS
POUR DES BÂTIMENTS

INDICATEURS CLÉS 2025



26

NOUVELLES
IMPLANTATIONS



9,5 HA

DE TERRAINS MIS
À DISPOSITION



7,35 M €

CHIFFRE D'AFFAIRES
LOCATION/VENTE 2025



220

EMPLOIS CRÉÉS/MAIN-
TENUS



144

ENTREPRISES
RENCONTRÉES



25

ENTREPRISES
ACCOMPAGNÉES



10

IDELUX
FINANCES (IF)

NOUVEAUX DOSSIERS
DÉCIDÉS (DONT 7 TPE/
PME)



33 M €

EN DÉCISIONS DE
FINANCEMENT PAR IF



5

SECTEURS PHARES

(ALIMENTAIRE, BIOTECH,
BOIS, LOGISTIQUE ET
SPATIAL - CYBERSÉCURITÉ)



35

SERVICE
DROIT DE L'ENVIRONNEMENT

PERMIS EXTERNES
DÉLIVRÉS

INDICATEURS CLÉS 2025



190

IDELUX PROJETS PUBLICS

PROJETS EN COURS



22

NOUVEAUX DOSSIERS/
CONTRATS



7

NOUVELLES LIGNES
DE MÉTIER/PROJETS
STRUCTURANTS (DÉVE-
LOPPEMENTS URBAINS,
PROJETS CYCLABLES)



10,87 M €

DE SUBSIDES
OBTENUS



8

SECTEURS
8 SECTEURS TOURIS-
TIQUES ET SPORTIFS



10

INFRASTRUCTURES
RÉCEPTIONNÉES



44

DIAGNOSTICS
TERRITORIAUX (43 COM-
MUNES ET 1 PROVINCE)

FAITS MARQUANTS 2025



Diagnostiques territoriaux Finalisation de la mission

44 diagnostics territoriaux ! C'est le travail titanesque que notre service Stratégie territoriale a abattu depuis début 2024. À la demande du Gouvernement wallon, il s'agissait de dresser un portrait précis et objectif de chaque commune et du territoire provincial. Ces diagnostics ont été clôturés et remis en octobre 2025. Ils offrent une vue pluri-thématique complète qui constitue une base solide pour accompagner les communes dans l'élaboration de leur schéma de développement communal (SDC).



PAE Tintigny Le Haut du Sud Finalisation des travaux d'équipement

À Tintigny, les travaux d'équipement de l'extension du parc d'activités économiques Le Haut du Sud se sont achevés en 2025, ce qui ouvre la voie à l'accueil de nouvelles entreprises sur cette 1ère phase de l'extension, d'une superficie de 3,5 hectares. Un chantier d'envergure mené en bonne collaboration avec notre Service Travaux pour la surveillance quotidienne. Et une étape importante qui renforce l'offre d'espaces disponibles pour de nouveaux investissements dans cette région du sud de la province.



Parc scientifique de Marche-en-Famenne Finalisation de l'étude du Novalis Preclinical Center

Après la mise en exploitation du Novalis Boost Up Center en 2024, notre parc scientifique de Marche-en-Famenne continue sa marche en avant. 2025 a été consacrée à la finalisation de l'étude du Novalis Preclinical Center, un nouveau bâtiment qui se veut un centre névralgique de la recherche préclinique. Le projet intègre non seulement des laboratoires et des locaux de support, mais aussi un centre d'accueil pour les entreprises, facilitant ainsi la collaboration entre les chercheurs et les entreprises actives dans les biotech. Les plans sont prêts et les travaux débuteront en 2026 ! Tout avance bien pour pouvoir accueillir les innovations de demain.



Développement urbain Nouvelles missions d'accompagnement

IDELUX Projets publics a ouvert un nouveau chapitre en proposant et en décrochant plusieurs missions d'un nouveau type : un service d'accompagnement des communes dans leurs dossiers stratégiques, en particulier en matière de développement urbain. Déjà adoptée en 2025 par La Roche-en-Ardenne, Durbuy, Neufchâteau et Habay, cette nouvelle collaboration place notre expertise — urbanisme, prospective et subsides — directement au service de la structuration des projets communaux. Un partenariat gagnant-gagnant qui ouvre de nouvelles perspectives.



Inauguration du Pôle Culture à Bastogne Un projet ambitieux pour dynamiser la culture

L'année 2025 a vu l'aboutissement d'un vaste projet stratégique pour la vie culturelle à Bastogne. Au cœur de l'ancien Petit Séminaire, l'Aile Van Gheluwe a retrouvé une nouvelle vie avec le Bastogne Pôle Culture, un lieu de 6 000 m² qui rassemble centre culturel, musée et espace d'art contemporain. En coordonnant la rénovation du bâtiment, la création d'une galerie vitrée et le réaménagement du jardin d'honneur, les équipes d>IDELUX Projets publics ont permis à la Ville de Bastogne de se doter d'un véritable carrefour culturel et citoyen, financé par la commune, l'Europe et la Wallonie dans le cadre du programme FEDER 2014-2020.

FAITS MARQUANTS 2025



Valorisation des lieux de culte

Inauguration d'un nouvel espace partagé à l'église de Rossignol

Depuis novembre 2025, les bancs ont bougé, les murs ont changé... et l'église de Rossignol a repris vie autrement. L'originalité ? L'édifice reste un lieu de culte mais s'ouvre désormais aussi à la vie culturelle et citoyenne. Résultat : un lieu partagé, modulable, modernisé, équipé pour accueillir conférences, débats, expositions et événements. Un bel exemple de patrimoine qui évolue avec son temps, sans perdre son âme. Nos équipes IPP ont travaillé main dans la main tout le long du projet avec la commune de Tintigny, le Parc naturel de Gaume et la Fabrique d'Église.



Nouvelle application en réalité augmentée

Houffalize fait revivre l'Histoire

Le 17 janvier 2025, Houffalize lançait une application en réalité augmentée permettant de revivre la Bataille des Ardennes en divers lieux de la commune. Après le succès de l'application développée au Bois Jacques à Bastogne, notre équipe IPP a piloté ce nouveau projet immersif : cahier des charges, suivi, coordination du tournage et de la scénographie. Le résultat ? Une expérience innovante qui valorise l'histoire locale et enrichit l'offre touristique, en alliant mémoire et modernité.



Rénovation énergétique de bâtiments

Obtention de l'arrêté du GW

Une étape clé a été franchie en 2025 avec l'obtention de l'arrêté du Gouvernement wallon pour un programme de rénovation énergétique de bâtiments publics parmi les plus énergivores sur le territoire provincial. Isolation, performance énergétique, installations photovoltaïques : tous ces investissements, financés dans le cadre du FEDER, contribuent aux objectifs nationaux du Plan énergie-climat 2030.



Cybersécurité

Formations à l'attention des pouvoirs publics

Anticiper plutôt que subir ! Dans un contexte où les cybermenaces deviennent un enjeu majeur, IDELUX Projets publics met un point d'honneur à accompagner les administrations locales vers une meilleure protection numérique. En partenariat avec la société Nexova, nous avons organisé trois formations en cybersécurité au premier semestre 2025 pour les pouvoirs locaux. Exercices immersifs sur cyber range, décryptage de la directive NIS2, solutions concrètes : une trentaine de participants ont ainsi renforcé leurs compétences.



Bel'Ardenne SA

Investissement pour réduire l'empreinte carbone

En 2025, IDELUX Finances a accompagné la société Bel'Ardenne, producteur de charcuteries crues à Vaux-sur-Sûre, dans un projet clé pour l'avenir du site. L'entreprise souhaitait remplacer ses anciennes installations de froid par une nouvelle installation au CO₂, plus performante et respectueuse de l'environnement. Suite à leur demande de financement, IDELUX Finances est intervenu à hauteur de 1 M €.

FAITS MARQUANTS 2025



Location de bâtiments

Succès fulgurant des hall relais à Aubange

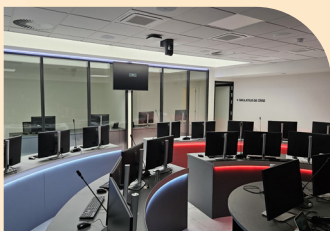
À Athus, les cinq halls relais inaugurés en 2024 ont tous été loués très rapidement en 2025. Menuiserie, secteur automobile, impression textile, import-export : ces espaces de 250 m² répondent concrètement aux besoins des jeunes entreprises ou des PME en croissance. Cette occupation rapide confirme la pertinence de l'offre : des bâtiments flexibles, accessibles, qui permettent aux entrepreneurs de se lancer ou d'évoluer dans de bonnes conditions.



Accompagnement des entreprises en croissance

Grandir sans se perdre

Derrière chaque entreprise qui se développe, il y a des choix structurants à poser. En 2025, notre équipe de conseillers a diagnostiqué et accompagné près de 80 entreprises dans cette phase clé. Citons le cas de La Fratrie à Paliseul qui a développé une chaîne de frateries et a été sacrée « meilleure friterie de Belgique ». Pour d'autres, comme l'entreprise d'aménagements extérieurs AP Gustin (Marche), la brasserie La THArée (Vielsalm) ou encore Black Hand Crew, la société spécialisée en logistique événementielle de La-Roche-en-Ardenne, nous avons apporté notre expertise et nos conseils sur « Comment structurer l'organisation et les ressources humaines pour soutenir la croissance ? ». Un accompagnement sur mesure précieux et apprécié de nos entrepreneurs.



Galaxia

Inauguration du Pôle d'excellence en cybersécurité

Février 2025 marque une étape clé avec l'inauguration du Pôle d'excellence en cybersécurité de Galaxia. Rapidement, le site s'est imposé comme un lieu de référence : des visites royale et ministérielle, la 4e édition de l'École Cyber, diverses formations et sensibilisations aux entreprises qui ont attiré plus de 600 personnes au total. Redu-Transinne confirme ainsi son rôle stratégique dans la cybersécurité et le spatial, positionnant la province de Luxembourg au cœur des enjeux européens de lutte contre la cybercriminalité. Vous avez dit : « Une ardeur d'avance ! » ?



PAE WEX2

Obtention du permis unique

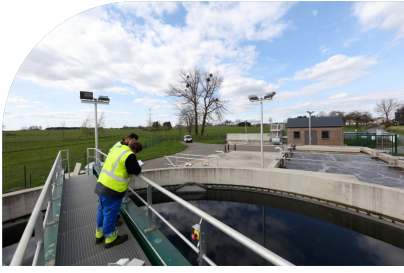
L'obtention du permis unique du parc d'activités économiques WEX2 est le fruit d'un travail de fond. En 2025, notre équipe Droit de l'Environnement a assuré un accompagnement juridique précis : voiries communales, biodiversité, négociations avec les autorités compétentes. Ce jalon administratif est une étape importante dans ce dossier déterminant pour l'économie locale et l'implantation de nouvelles entreprises dans le nord de notre province.



Zones fonctionnelles transfrontalières (ZFT)

Venue de la Commission et des Gouvernements

Le 18 mars 2025, près de 100 acteurs institutionnels et locaux se sont réunis à Eischen pour une rencontre stratégique autour des Zones fonctionnelles transfrontalières (ZFT) Luxembourg-Wallonie. Cette journée a permis de mettre en lumière les 5 premiers projets approuvés et de débattre aussi des enjeux, des opportunités et de l'avenir de la coopération transfrontalière. Soutenues par la commission européenne et Interreg VI GR, les ZFT démontrent déjà toute leur valeur : faire émerger des partenariats locaux et des « petits » projets proches des gens, au bénéfice des deux territoires.



GESTION DES EAUX



INDICATEURS CLÉS 2025



111

STATIONS
D'ÉPURATION



87,05 %

% TAGE DE LA POPULATION EN ZONE D'ASSAINISSEMENT COLLECTIF (ZAC) QUI EST RELIÉ À UNE STEP



32

TRAVAUX NOTIFIÉS
EN ZAC



67 %

DES BOUES VALORISÉES EN AGRICULTURE



41,9 M M³

D'EAUX USÉES ÉPURÉES



91,94 %

DU RÉSEAU DE
COLLECTE CADASTRÉS



13/21

COMMUNES AUTONOMES
ACCOMPAGNÉES DANS
LE SUIVI DE QUALITÉ DE
L'EAU POTABLE



42,25 €/EH

COÛT MOYEN ANNUEL
D'ÉPURATION



282

SEI* CONTRÔLÉS



23

COMMUNES ADHÉRENTES À CARTEAU

* Systèmes d'épuration individuelle

FAITS MARQUANTS 2025



Mise en service de nouvelles stations d'épuration Une eau plus propre pour 3 835 EH

En 2025, cinq nouvelles stations d'épuration ont été mises en service à Regné (commune de Vielsalm - 300 EH), Nobressart (commune d'Attert - 1 600 EH), Udange (commune d'Arlon - 1 500 EH), Jenneret (commune de Durbuy - 135 EH) et Sommethonne (commune de Meix-devant-Virton - 300 EH), représentant un total de 3 835 équivalents habitants (EH). Derrière ces chiffres, des progrès très concrets pour l'assainissement collectif en province de Luxembourg : des eaux usées mieux traitées, des ouvrages respectueux des milieux naturels (trois stations sont à filtres plantés de roseaux) et des villages couverts. IDELUX Eau gère désormais 111 stations sur l'ensemble de la province, un maillage essentiel pour la qualité de vie et l'environnement.



CADASTRE DES RESEAUX D'ÉGOUTTAGE Les réseaux d'égouttage de la province de Luxembourg sont connus !

On ne protège bien que ce que l'on connaît. En 2025, les dernières opérations de cadastre des réseaux d'égouttage ont été réalisées à Gouvy, Habay et Tenneville. Résultat : on dénombre un linéaire de 2 395 kilomètres de réseaux en zone d'assainissement collectif pour la province de Luxembourg. Tout est maintenant cartographié avec un niveau de fiabilité élevé. Cet outil partagé va permettre à l'ensemble des acteurs actifs dans la gestion des réseaux d'égouttage de gagner en efficacité, d'anticiper les interventions et de mieux planifier l'avenir.



Digitalisation de nos outils Le numérique au service du terrain

Tablette pour chaque technicien, rapports de visite digitalisés, tableau de bord GMAO optimisé, module laboratoire amélioré : en 2025, l'exploitation a franchi un cap digital. Les équipes ont été formées à la télégestion et aux nouveaux outils de suivi des performances. Résultat : moins d'administratif, plus de réactivité et une vision en temps réel de l'état des ouvrages. Une modernisation concrète qui simplifie le travail et améliore l'efficacité globale.



Déploiement de deux installations photovoltaïques majeures 1 262 kWc produits dans nos stations

Deux nouvelles installations photovoltaïques de grosses capacités ont été mises en service à Athus et Bastogne, amenant la puissance totale installée dans nos stations à 1 262 kWc fin 2025. À ce chiffre devraient s'ajouter prochainement près de 750 kWc avec un projet record en cours de raccordement à la station d'Arlon. Soit bientôt 2 010 kWc. Le programme photovoltaïque continuera d'ailleurs en 2026 avec de nombreux autres projets sur les sites de Hotton, Bomal, Aye, Nassogne, Gouvy, Bastogne-Meuse, Aubange, Neufchâteau, La Roche-en-Ardenne et Vielsalm. Produire une part croissante de l'énergie nécessaire à l'exploitation de nos ouvrages, c'est réduire les coûts, limiter l'empreinte carbone et renforcer notre autonomie énergétique.

FAITS MARQUANTS 2025



PFAS

Aucune trace dans nos boues destinées à la valorisation agricole

Face aux préoccupations liées aux PFAS, chaque lot de boues d'épuration valorisé en agriculture fait désormais l'objet d'analyses systématiques. Les résultats 2025 pour nos boues sont clairs : aucune contamination détectée, conformité totale aux normes en vigueur de la circulaire ministérielle. Cette vigilance constante garantit la sécurité de la filière agricole. Cette valorisation locale peut donc se poursuivre, sachant qu'elle reste aujourd'hui la solution la plus pertinente, à la fois environnementale et économique.



EWatLink

Premiers résultats et suite du projet

Depuis juillet 2025, le projet eWatLink fonctionne en continu sur notre station de Bastogne-Rhin. Les premiers résultats, bien que nécessitant encore un affinage pour consolidation définitive, sont très encourageants : une réduction globale de la consommation énergétique estimée entre 10 et 15 %, et une économie supérieure à 30 % sur le poste spécifique de l'aération, principal poste énergivore. Au regard de ces performances prometteuses, il a été décidé d'étendre l'expérimentation à un second site de plus petite capacité, afin d'évaluer la pertinence et la reproductibilité du modèle sur des stations de moindre taille. La station de Saint-Hubert a été retenue, avec un démarrage du pilote prévu début février 2026. Un bel exemple de démarche innovante qui conjugue maîtrise des coûts et responsabilité environnementale.



Nouvelle version CartEAU

Webinaire de présentation pour la gestion du cadastre des réseaux de distribution d'eau

La nouvelle version de CartEAU, qui intègre les besoins des communes pour la gestion du réseau d'alimentation en eau, a été présentée lors d'un webinaire dédié aux agents techniques communaux. L'outil leur permet désormais de compléter ou de mettre à jour eux-mêmes les données des réseaux, ou encore de dessiner les conduites/ouvrages de nouveaux chantiers dans le but de refléter fidèlement la réalité du terrain. Les nouvelles données sont ainsi stockées de façon temporaire dans une couche de pré-encodage jusqu'à intégration officielle dans le SIG par l'équipe CartEAU d'IDELUX. Grâce à ce système de pré-encodage sécurisé, la gestion des réseaux d'eau gagne en précision, en autonomie et en efficacité.



Maintenance aux communes

Un service qui se déploie

En 2025, notre Service de maintenance a poursuivi les contrôles périodiques des installations communales d'eau potable. D'autres projets d'ampleur ont également eu lieu tels que le remplacement de 32 vannes à Rossignol (Tintigny). Un chantier qui aura duré de nombreuses heures et réquisitionné plusieurs services, illustrant la capacité d'intervention coordonnée de nos équipes. Avec l'adhésion de la commune d'Étalle à notre convention, 13 communes bénéficient désormais de nos services. Et les pourparlers pour la 14^e sont en bonne voie !

FAITS MARQUANTS 2025



Zones d'immersion temporaire Mise en service à Meix-devant-Virton

Le 19 septembre 2025, trois zones d'immersion temporaires (ZIT) ont été inaugurées à Meix-devant-Virton pour un volume de stockage de 16 122 m³, et un montant de 530 000 €. IDELUX Eau a accompagné la commune dans la définition de la solution à mettre en oeuvre, depuis l'étude de modélisation jusqu'à l'assistance à maîtrise d'ouvrage. Construites sur des axes de ruissellement agricole en amont du village, ces ZIT constituent une part essentielle de la réponse apportée par la commune pour protéger ses habitants face aux problèmes d'inondation récurrents.



Qualité de l'eau Formations des fontainiers

En avril et en mai 2025, les fontainiers des communes indépendantes ont participé à des formations dédiées aux obligations des distributeurs et à la qualité de l'eau potable. Au-delà du cadre réglementaire, ces rencontres renforcent les compétences techniques et la vigilance quotidienne. Un accompagnement essentiel et apprécié pour garantir une eau sûre, conforme et de qualité, au service de chaque citoyen.



Taux de raccordement à l'égout Projet pilote d'accompagnement des particuliers à Jenneret

Lors des travaux d'égouttage en zone de protection de captage à Jenneret (Durbuy), un projet pilote a été mené. Chaque particulier a bénéficié d'un diagnostic de son réseau à la parcelle pour faciliter un raccordement correct à l'égout. Cette approche individualisée vise à améliorer le taux de raccordement et à protéger la ressource en eau potable. Un accompagnement de proximité qui fait toute la différence sur le terrain.



GESTION DES DÉCHETS



INDICATEURS CLÉS 2025



31

FILIÈRES DE RECYCLAGE/ VALORISATION



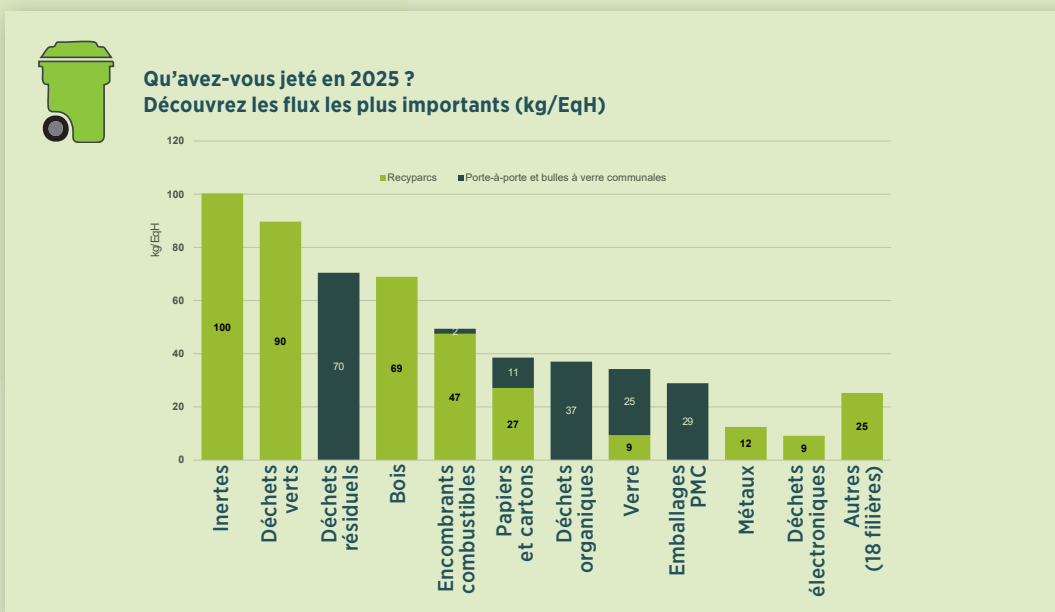
54

RECYPARCS



114,20 €/EqH*

GESTION DES DÉCHETS COÛT MOYEN




564 kg/EqH

QUANTITÉ MOYENNE DE DÉCHETS MUNICIPAUX RÉCOLTÉS**



28,9 kg/an/EqH

TAUX DE CAPTAGE PMC



276 413 t

DE DÉCHETS RÉCOLTÉS***

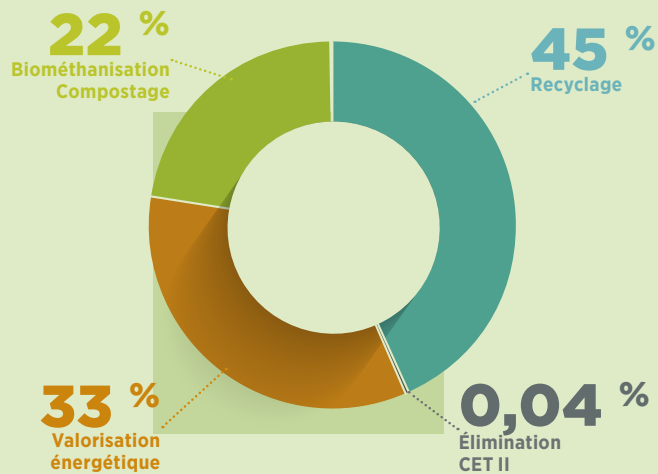
* Coût moyen de la collecte et du traitement des déchets répercuté aux communes

** Déchets municipaux = déchets ménagers et assimilés

*** Déchets récoltés (municipaux + professionnels) et comptabilisés en entrée une seule fois dans nos infrastructures



Que deviennent les déchets municipaux gérés par IDELUX Environnement ?



PRODUCTION ÉLECTRIQUE ÉQUIVALENTE À :

LA CONSOMMATION DE **2 497** MÉNAGES



PRODUCTION THERMIQUE ÉQUIVALENTE À :

972 509 LITRES DE GASOIL



COEFFICIENT D'INDÉPENDANCE EN ÉNERGIE ÉLECTRIQUE :

211 %*



36 827 t

DE MO** BIOMÉTHANISÉES



32 268

ABONNÉS « RECYCLE! »



32 935

MÉNAGES SENSIBILISÉS



1 926

ENFANTS SENSIBILISÉS

* Le surplus d'énergie est injecté sur le réseau

** Matières organiques

FAITS MARQUANTS 2025



Réseau de recyparcs Ouverture du 54^e recyparc à Etalle

Depuis novembre 2025, le 54^e recyparc d'IDELUX a ouvert ses portes à Etalle et vient renforcer le maillage et la proximité du service pour les citoyens. Dix quais de tri, deux conteneurs « inertes » hors quai, de nombreuses plantations, une gestion écologique de l'eau, et - une première dans le réseau - une production d'électricité photovoltaïque sur place. Ce nouveau site spacieux, accueillant, moderne et pensé pour trier dans les meilleures conditions va permettre de désengorger les recyparcs voisins et d'améliorer le confort de tri.



Réemploi dans les recyparcs Une année de mise en service

Un an après leur lancement, les espaces de réemploi installés dans l'ensemble de nos recyparcs montrent des résultats encourageants. Les objets déposés (petits meubles, objets de décoration, bibelots, matériel de puériculture, articles de sport, etc.) trouvent une seconde vie via les huit associations locales partenaires. Ils sont ensuite valorisés par les associations partenaires, avec un soutien financier de l'Intercommunale basé sur les tonnages de déchets ainsi évités. En moins d'un an, près de 69 tonnes d'objets réutilisables ont été collectés. Une évaluation approfondie sera menée pour ajuster le dispositif aux réalités du terrain. L'objectif reste clair : réduire les déchets, soutenir l'économie sociale et ancrer durablement le réflexe du réemploi chez les citoyens.



Optimisation des coûts et des transports Stockage temporaire sur Saint-Vith

Le renouvellement du permis unique du site de Saint-Vith a été l'occasion d'améliorer concrètement l'organisation du traitement des déchets. Nous avons saisi l'opportunité de permettre à ce site de servir de centre de regroupement temporaire pour certaines matières avant leur transport, notamment les encombrants valorisables provenant des recyparcs. Une évolution technique et stratégique : moins de délais d'enlèvement de ces conteneurs sur les recyparcs concernés, moins de trajets, moins de coûts, moins d'impact environnemental. Une amélioration simple mais efficace, qui illustre notre volonté d'adapter en permanence nos infrastructures pour une gestion des déchets plus performante.



Collecte PMC Taux de captage en progression

Les efforts de sensibilisation se sont poursuivis et portent leurs fruits. En 2025, le taux de captage des PMC a continué sa progression et a atteint 30,82 kg par habitant, soit plus de 11 000 tonnes collectées. Un résultat qui figure parmi les meilleurs taux de captage en Belgique. Traduits en kg/ÉqH/an, cela donne un résultat de 28,9 kg/ÉqH/an. Chaque geste de tri compte, et ces chiffres montrent que les habitudes évoluent. C'est chaque année toujours plus de déchets 100% recyclables qui sont correctement triés et collectés. Néanmoins, le focus est mis sur nos contrôles qualité car des PMC continuent à se retrouver dans les déchets résiduels ou organiques. Par ailleurs, la qualité du tri au niveau des PMC acheminés vers le centre de tri est également vérifiée afin d'assurer une recyclabilité maximale des emballages, de garantir la qualité des autres fractions (compost) et de réduire les coûts. Restons vigilants et poursuivons donc nos efforts !

FAITS MARQUANTS 2025



Site de Habay Renouvellement du permis

Dans le cadre de la pérennisation de nos outils, le renouvellement du permis du site de Habay a été préparé avec rigueur : un bureau d'études agréé et un expert sol ont été désignés pour la réalisation de l'étude des incidences sur l'environnement et l'étude sol. En outre, une réunion d'information préalable du public a été organisée en novembre 2025. Une démarche transparente et anticipative, indispensable pour un permis de classe 1.

ADAPTATION DU MODE DE CALCUL DE LA CONTRIBUTION DES COMMUNES AUX COÛTS DE LA GESTION DES DÉCHETS

Présentation aux communes associées

Nouveau mode de calcul du budget Présentation aux communes

Un nouveau mécanisme de contribution des communes a été proposé et validé par le conseil d'administration d'IDELUX Environnement du 13 mai 2025. Il vise à adapter, dès 2026, la contribution des communes aux coûts de gestion des déchets. Le principe repose sur la prise en charge par les communes du coût réel et complet de chacun des services dont elles bénéficient. Quatre séances d'information ont permis d'expliquer les changements en toute transparence. Objectif : un système plus clair et mieux aligné avec les réalités opérationnelles.



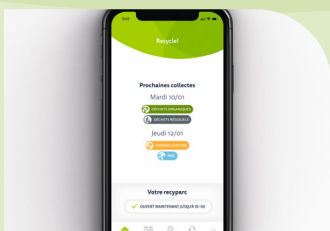
Biométhanisation Prolongation de la copropriété

Bonne nouvelle à Tenneville ! Une nouvelle convention a été signée avec nos partenaires BEP Environnement et Intradel afin de prolonger la copropriété et l'exploitation de l'unité de biométhanisation de 2029 à 2034. Cette étape permet d'entrevoir le réinvestissement dans l'outil et garantit la valorisation des déchets organiques sur le long terme. Produire de l'énergie à partir des déchets ménagers, c'est transformer une contrainte en ressource durable pour notre territoire.



Création d'une nouvelle animation scolaire Le tri devient un jeu collectif avec « SOS Cracra »

L'animation SOS Cracra a été développée par l'animatrice du réseau des conseillers en environnement d'IDELUX Environnement, avec le soutien de Fost Plus. L'objectif est de sensibiliser les enfants au tri, à la propreté et à la réduction des déchets. Destinée aux élèves de 1re et 2e primaire, l'animation a été déclinée en un jeu qui est offert à la classe à l'issue de l'activité collective. Autour d'un plateau géant illustré, les enfants ramassent, trient et sauvent la cour de récréation avant l'arrivée de la pluie. Ludique, participative et pédagogique, cette animation vise à ancrer très tôt les réflexes de tri, de propreté et de respect de l'environnement.



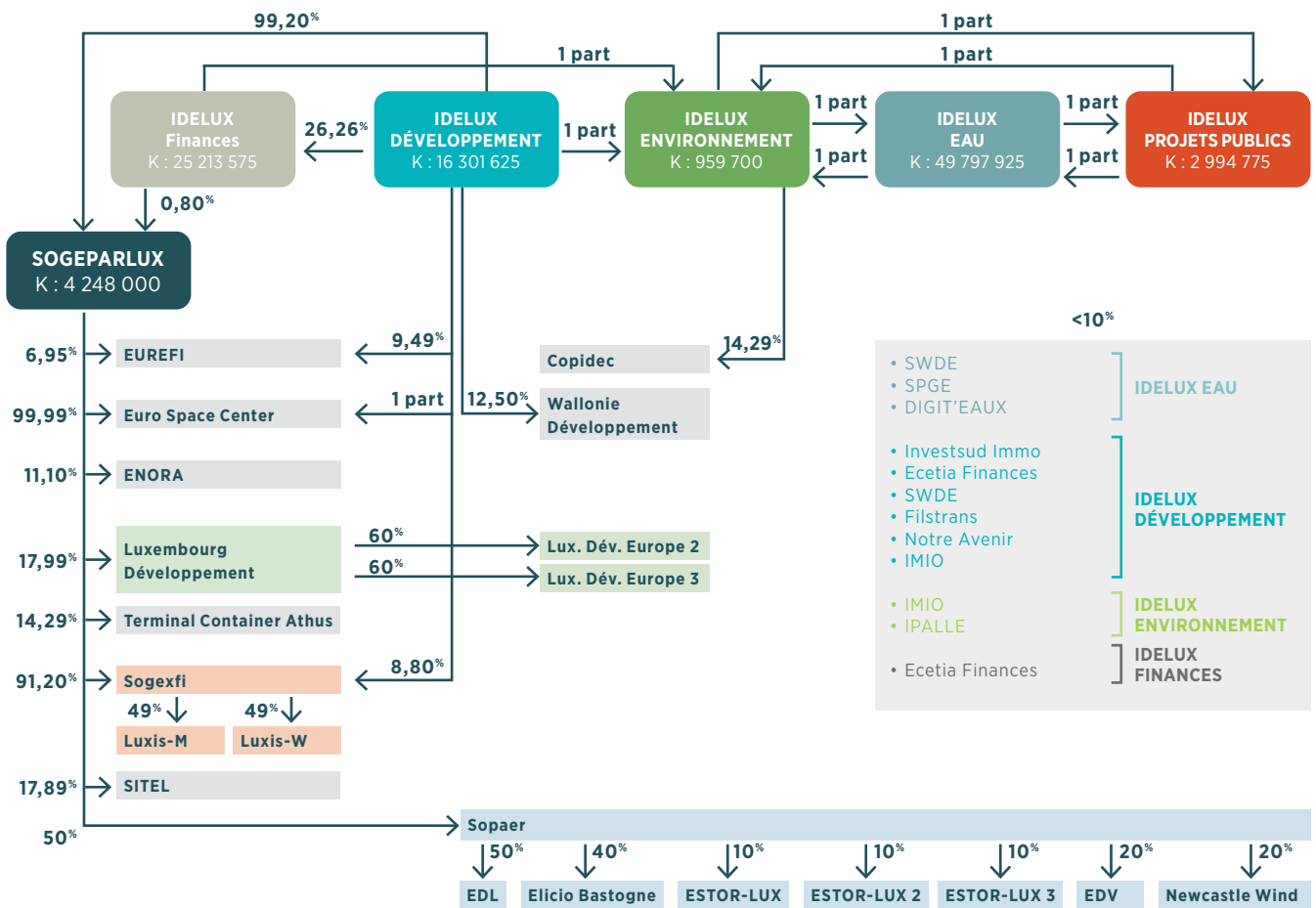
Application « Recycle! » Un succès croissant

Si les calendriers de collecte et les pages web de notre site restent des références essentielles pour toutes les infos sur la gestion de déchets, l'application Recycle! continue de séduire. Fin 2025, plus de 32 000 abonnés l'utilisent. Un succès croissant et mérité pour cette application qui allie personnalisation, fiabilité et réactivité.

NOS FILIALES



ORGANIGRAMME DES PARTICIPATIONS DU GROUPE AU 31 DÉCEMBRE 2025



Le rapport d'activités
complet 2025
est publié sur :
www.idelux.be

 + 32 63 23 18 11

 idelux@idelux.be

 www.idelux.be



Éditeur responsable :
Fabian COLLARD

Drève de l'Arc-en-Ciel, 98
B-6700 Arlon