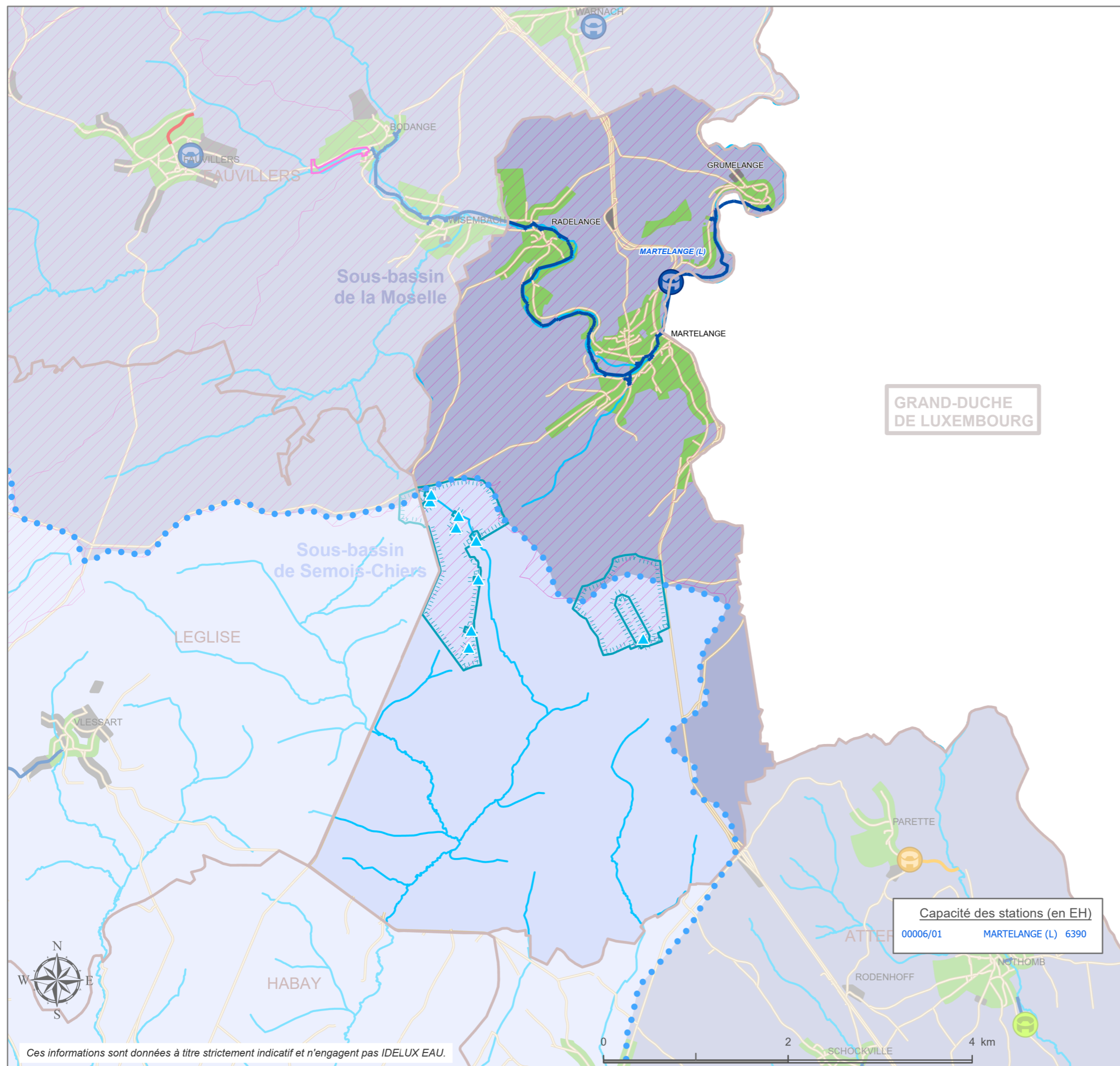


# Carte d'agglomération Commune de Martelange



GRAND-DUCHE  
DE LUXEMBOURG

Capacité des stations (en EH)  
00006/01      MARTELANGE (L) 6390

Ces informations sont données à titre strictement indicatif et n'engagent pas IDELUX EAU.


<b>Régime d'assainissement</b>		Zones prioritaires A.M. 15/06/2021
Collectif	Autonome	<b>Eaux souterraines</b>
Demande de modification en cours		Captage
		Zone de prévention arrêtée
<b>Station d'épuration</b>		Zone de prévention à l'étude (IDELUX Eau)
existante <b>NOM</b>	rénovation programmée <b>NOM</b>	<b>Zone de baignade</b>
en cours de réalisation <b>NOM</b>	à l'étude <b>NOM</b>	Zone de baignade
inexistante <b>NOM</b>		Zone de protection amont
		<b>Réseau hydrographique</b>
		Limite sous-bassin
<b>Collecteur</b>		Eaux de surface
existant	en cours de réalisation	<b>Fond de plan</b>
à l'étude	inexistant	Limite communale
		COMMUNE
		LOCALITE
		Réseau routier

Sources des données :  
 PASH: SPGE  
 Réseau routier: TéléAtlas  
 Captages et zones de prévention de captages : SPW  
 Autres: IDELUX EAU

Dernière mise à jour des données : mai 2023

TEL : +32 63 23 18 11

[www.idelux.be](http://www.idelux.be)  
[infoligne@idelux.be](mailto:infoligne@idelux.be)



Réal.: IDELUX - Carto - MB - 31/05/2023