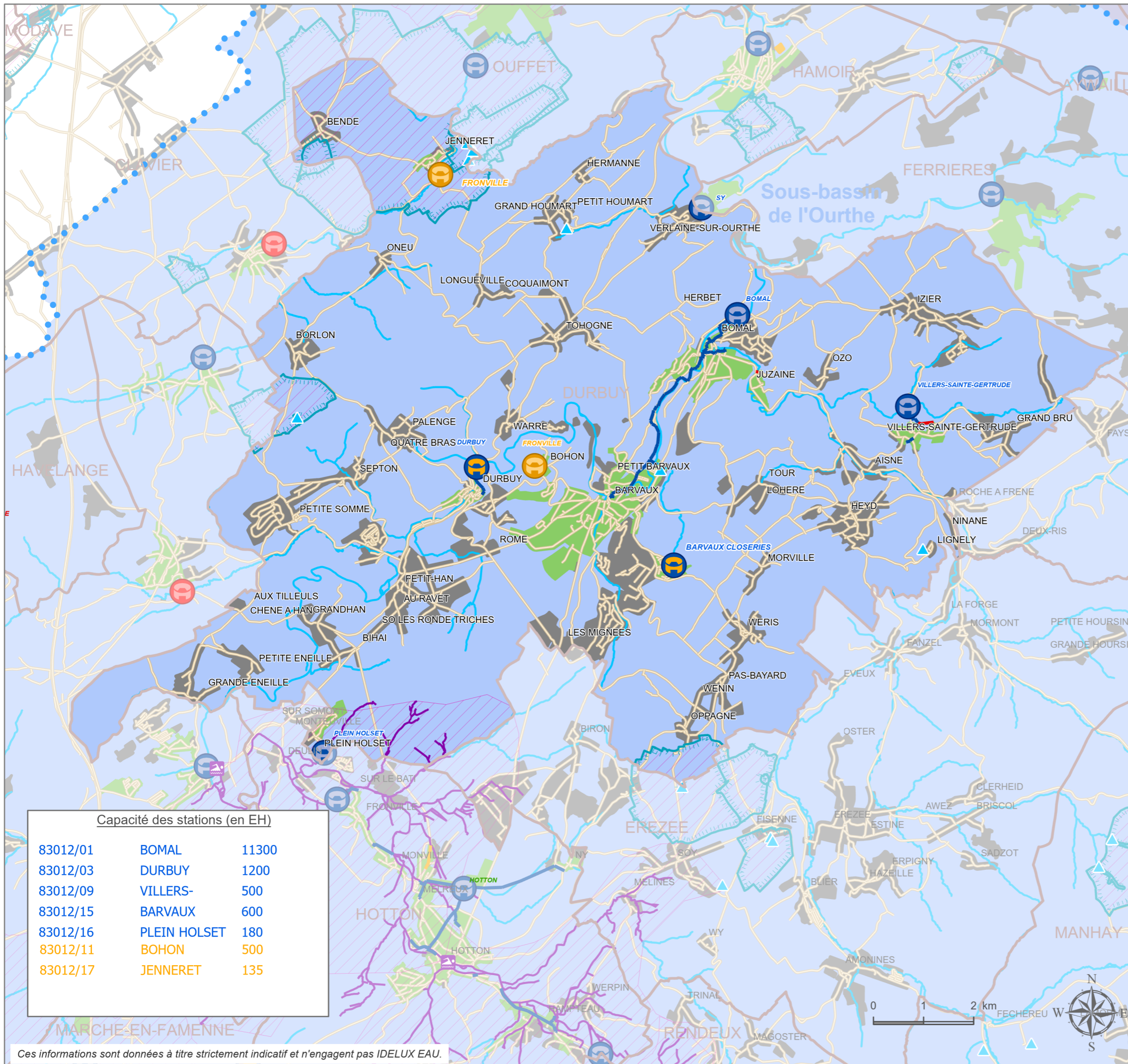


# Carte d'agglomération Commune de Durbuy



## Régime d'assainissement

- Collectif
- Autonome
- Demande de modification en cours

## Station d'épuration

- existante **NOM**
- rénovation programmée **NOM**
- en cours de réalisation **NOM**
- à l'étude **NOM**
- inexistante **NOM**

## Collecteur

- existant
- en cours de réalisation
- à l'étude
- inexistant

Zones prioritaires A.M. 15/06/2021

## Eaux souterraines

- Captage
- Zone de prévention arrêtée
- Zone de prévention à l'étude (IDELUX Eau)

## Zone de baignade

- Zone de baignade
- Zone de protection amont

## Réseau hydrographique

- Limite sous-bassin
- Eaux de surface

## Fond de plan

- Limite communale
- COMMUNE
- LOCALITE
- Réseau routier

Sources des données :

PASH: SPGE  
Réseau routier: TéléAtlas  
Captages et zones de prévention de captages : SPW  
Autres: IDELUX EAU

Dernière mise à jour des données : mai 2023

TEL : +32 63 23 18 11

[www.idelux.be](http://www.idelux.be)  
[info@idelux.be](mailto:info@idelux.be)



### Capacité des stations (en EH)

83012/01	BOMAL	11300
83012/03	DURBUY	1200
83012/09	VILLERS-	500
83012/15	BARVAUX	600
83012/16	PLEIN HOLSET	180
83012/11	BOHON	500
83012/17	JENNERET	135

Ces informations sont données à titre strictement indicatif et n'engagent pas IDELUX EAU.