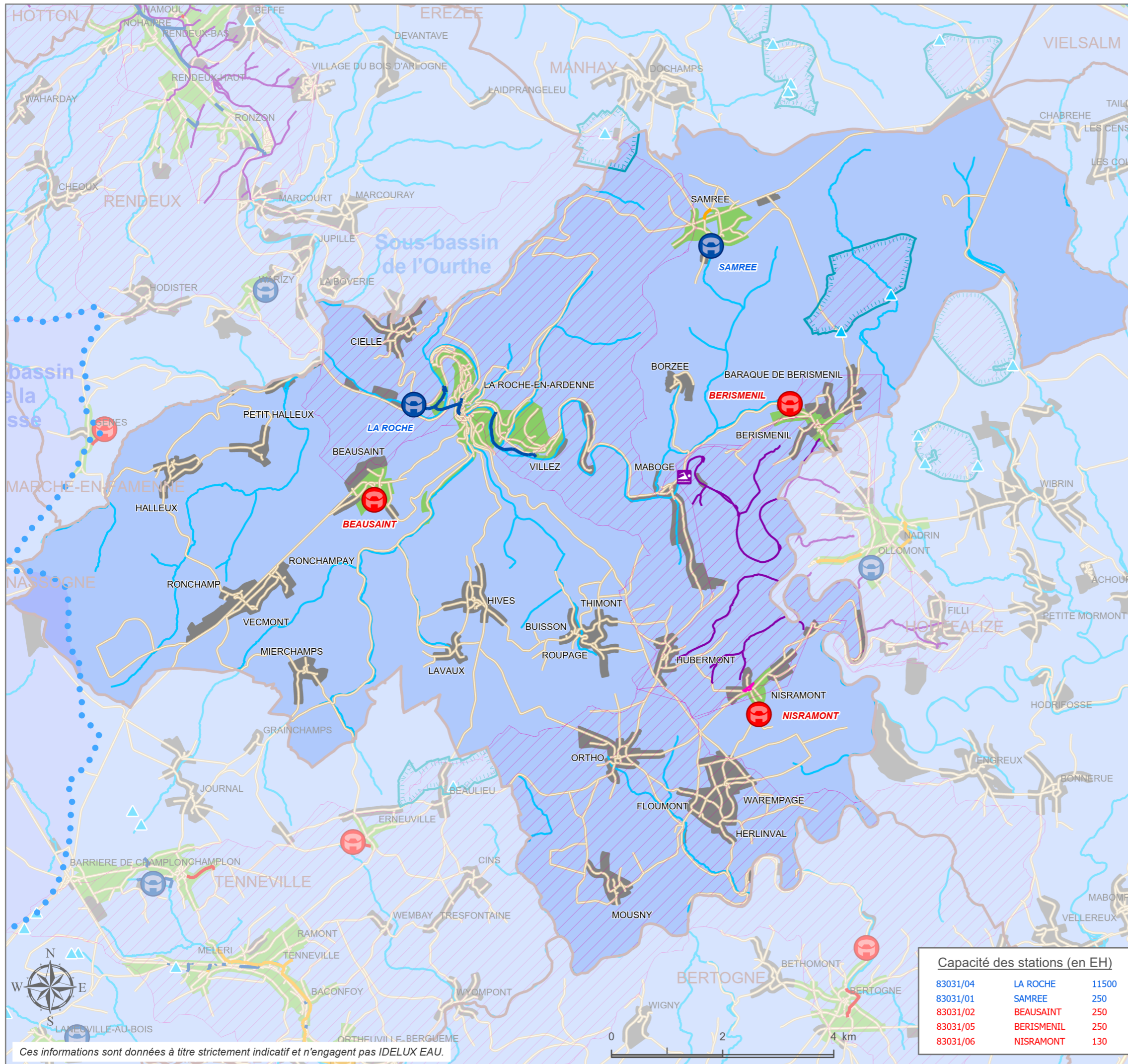


Carte d'agglomération Commune de La Roche-en-Ardenne



Régime d'assainissement

- Collectif
- Autonome
- Demande de modification en cours

Station d'épuration

- existante **NOM**
- rénovation programmée **NOM**
- en cours de réalisation **NOM**
- à l'étude **NOM**
- inexistante **NOM**

Collecteur

- existant
- en cours de réalisation
- à l'étude
- inexistant

Zones prioritaires A.M. 15/06/2021

Eaux souterraines

- Captage
- Zone de prévention arrêtée
- Zone de prévention à l'étude (IDELUX Eau)

Zone de baignade

- Zone de baignade
- Zone de protection amont

Réseau hydrographique

- Limite sous-bassin
- Eaux de surface

Fond de plan

- Limite communale
- COMMUNE
- LOCALITE
- Réseau routier

Capacité des stations (en EH)		
83031/04	LA ROCHE	11500
83031/01	SAMREE	250
83031/02	BEAUSAINT	250
83031/05	BERISMENIL	250
83031/06	NISRAMONT	130

Sources des données :
 PASH: SPGE
 Réseau routier: TéléAtlas
 Captages et zones de prévention de captages : SPW
 Autres: IDELUX EAU
 Dernière mise à jour des données : mai 2023

TEL : +32 63 23 18 11
www.idelux.be
infoligne@idelux.be



Ces informations sont données à titre strictement indicatif et n'engagent pas IDELUX EAU.

Révisé: IDELUX - Carto - MB - 31/05/2023