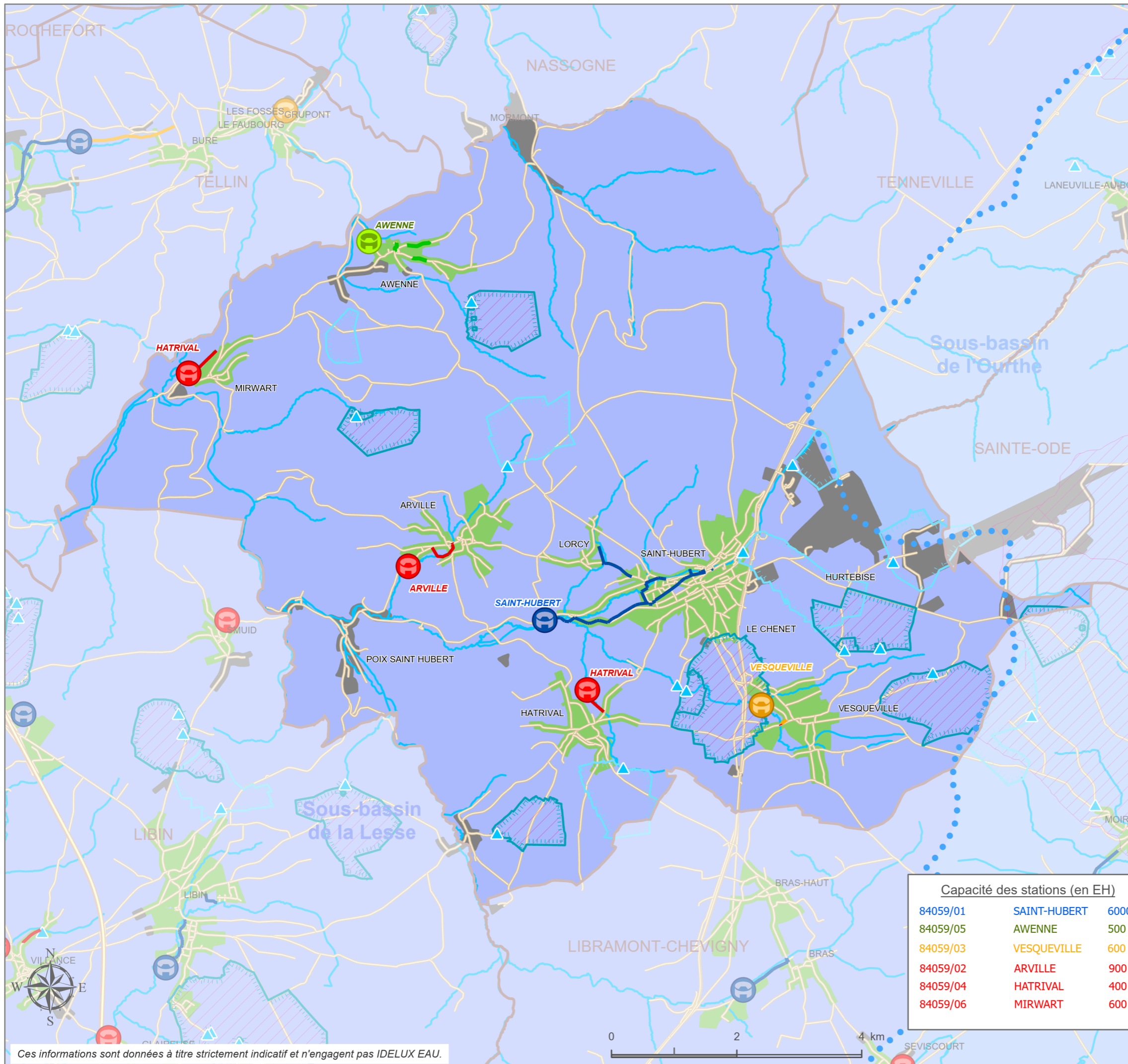


Carte d'agglomération Commune de Saint-Hubert



Régime d'assainissement

- Collectif
- Autonome
- Demande de modification en cours

Zones prioritaires A.M. 15/06/2021

Eaux souterraines

- ▲ Captage
- Zone de prévention arrêtée
- Zone de prévention à l'étude (IDELUX Eau)

Station d'épuration

- ⊕ existante **NOM**
- ⊕ rénovation programmée **NOM**
- ⊕ en cours de réalisation **NOM**
- ⊕ à l'étude **NOM**
- ⊕ inexistante **NOM**

Zone de baignade

- Zone de baignade
- Zone de protection amont

Réseau hydrographique

- Limite sous-bassin
- Eaux de surface

Collecteur

- existant
- en cours de réalisation
- à l'étude
- inexistant

Fond de plan

- Limite communale
- COMMUNE
- LOCALITE
- Réseau routier

Capacité des stations (en EH)		
84059/01	SAINT-HUBERT	6000
84059/05	AWENNE	500
84059/03	VESQUEVILLE	600
84059/02	ARVILLE	900
84059/04	HATRIVAL	400
84059/06	MIRWART	600

Sources des données :

PASH: SPGE
Réseau routier: TéléAtlas
Captages et zones de prévention de captages : SPW
Autres: IDELUX EAU

Dernière mise à jour des données : mai 2023

TEL : +32 63 23 18 11

www.idelux.be
info@idelux.be



Ces informations sont données à titre strictement indicatif et n'engagent pas IDELUX EAU.

Réal.: IDELUX - Carto - MB - 31/05/2023