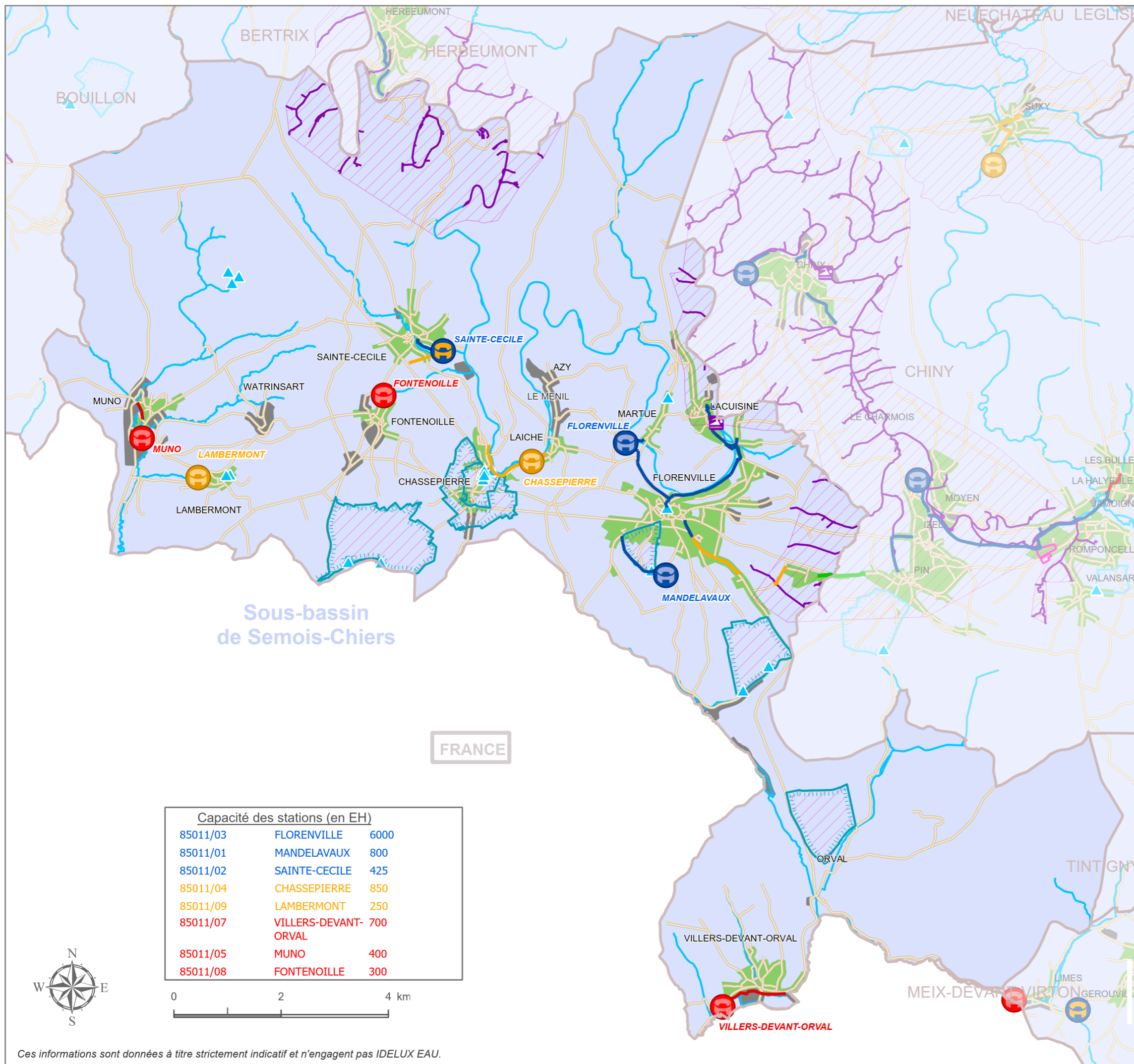


Carte d'agglomération Commune de Florenville



Régime d'assainissement

- Collectif
- Autonome
- Demande de modification en cours

Zones prioritaires A.M. 15/06/2021

Eaux souterraines

- Captage
- Zone de prévention arrêtée
- Zone de prévention à l'étude (IDELUX Eau)

Station d'épuration

- existante **NOM**
- rénovation programmée **NOM**
- en cours de réalisation **NOM**
- à l'étude **NOM**
- inexistante **NOM**

Zone de baignade

- Zone de baignade
- Zone de protection amont

Réseau hydrographique

- Limite sous-bassin
- Eaux de surface

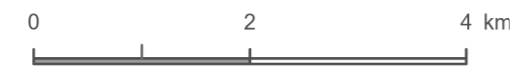
Collecteur

- existant
- en cours de réalisation
- à l'étude
- inexistant

Fond de plan

- Limite communale
- COMMUNE
- LOCALITE
- Réseau routier

Capacité des stations (en EH)		
85011/03	FLORENVILLE	6000
85011/01	MANDELAVAU	800
85011/02	SAINTE-CECILE	425
85011/04	CHASSEPIERRE	850
85011/09	LAMBERMONT	250
85011/07	VILLERS-DEVANT-ORVAL	700
85011/05	MUNO	400
85011/08	FONTENOILLE	300



Ces informations sont données à titre strictement indicatif et n'engagent pas IDELUX EAU.

Sources des données :

PASH: SPGE
Réseau routier: TéléAtlas
Captages et zones de prévention de captages : SPW
Autres: IDELUX EAU

Dernière mise à jour des données : mai 2023

TEL : +32 63 23 18 11

www.idelux.be
infoligne@idelux.be



Révisé: IDELUX - Carto - MB - 31/05/2023