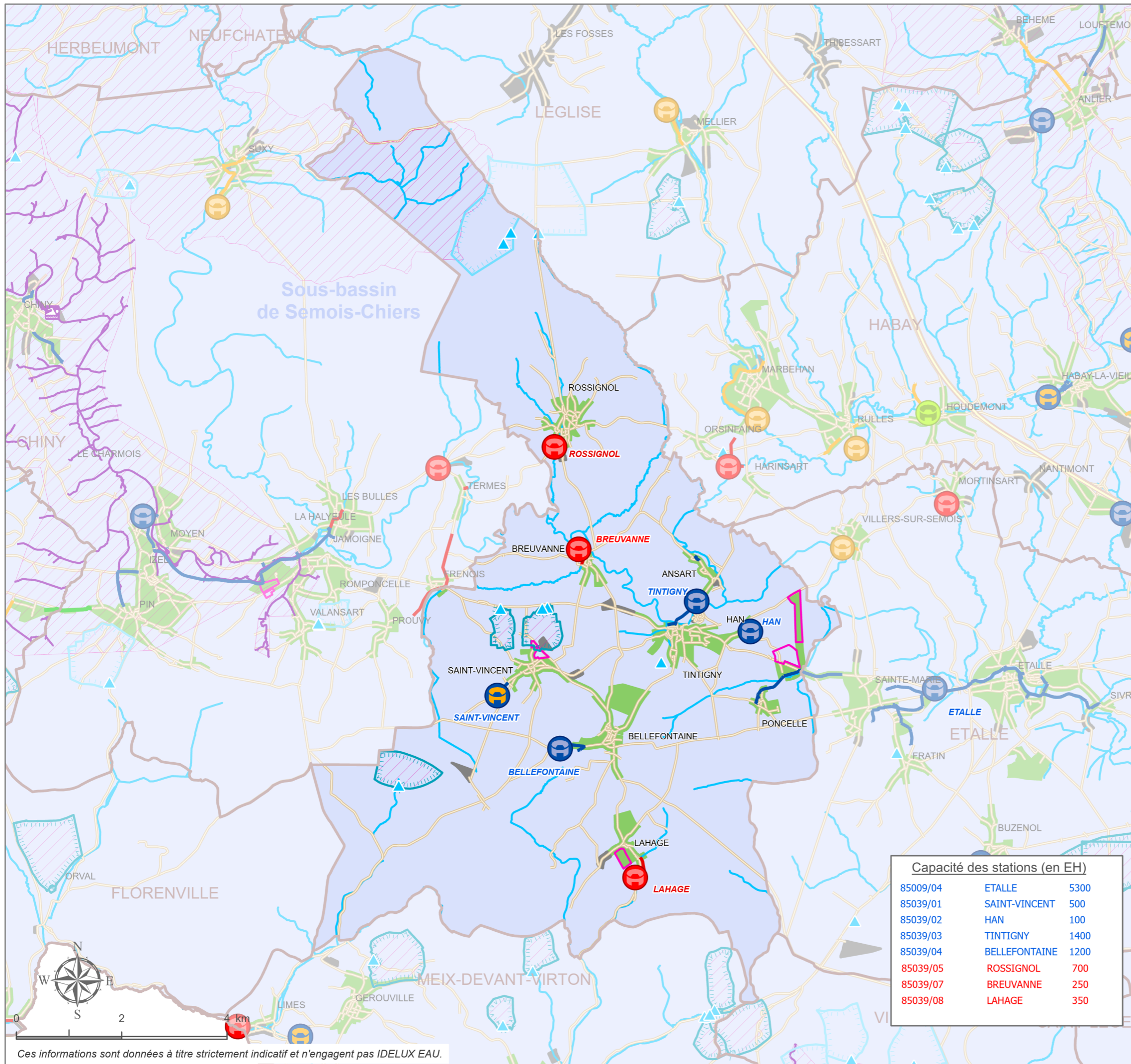


# Carte d'agglomération Commune de Tintigny



## Régime d'assainissement

- Collectif
- Autonome
- Demande de modification en cours

Zones prioritaires A.M. 15/06/2021

## Eaux souterraines

- Captage
- Zone de prévention arrêtée
- Zone de prévention à l'étude (IDELUX Eau)

## Station d'épuration

- existante **NOM**
- rénovation programmée **NOM**
- en cours de réalisation **NOM**
- à l'étude **NOM**
- inexistante **NOM**

## Zone de baignade

- Zone de baignade
- Zone de protection amont

## Réseau hydrographique

- Limite sous-bassin
- Eaux de surface

## Collecteur

- existant
- en cours de réalisation
- à l'étude
- inexistant

## Fond de plan

- Limite communale
- COMMUNE
- LOCALITE
- Réseau routier

Capacité des stations (en EH)		
85009/04	ETALLE	5300
85039/01	SAINT-VINCENT	500
85039/02	HAN	100
85039/03	TINTIGNY	1400
85039/04	BELLEFONTAINE	1200
85039/05	ROSSIGNOL	700
85039/07	BREUVANNE	250
85039/08	LAHAGE	350

Sources des données :

PASH: SPGE  
Réseau routier: TéléAtlas  
Captages et zones de prévention de captages : SPW  
Autres: IDELUX EAU

Dernière mise à jour des données : mai 2023

TEL : +32 63 23 18 11

[www.idelux.be](http://www.idelux.be)  
[info@idelux.be](mailto:info@idelux.be)



Ces informations sont données à titre strictement indicatif et n'engagent pas IDELUX EAU.

Réal.: IDELUX - Carto - MB - 31/05/2023